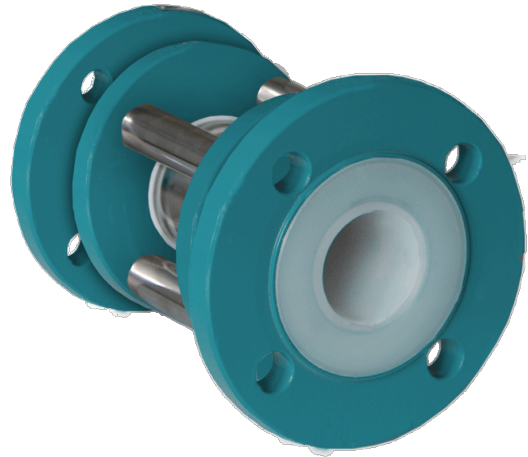


ZIRKULAR-A

Rohrschauglas mit vollrundem glatten Durchgang, ausgekleidet

DIN-EN: DN 15 - 150 / PN 10 - 25

ASME: NPS 1" - 4" / class 150



Technische Merkmale

Konstruktionsmerkmale

- Temperatureinsatz bis 130°C
- Borosilikat-Rohrschauglas
- FEP- oder PFA-Auskleidung mindestens 3 mm

Werkstoffe

Standard

- Sphäroguss EN-GJS-400-18 / ASTM A395

Sonderwerkstoffe

- Stahlguss 1.0619 / ASTM A216 WCB
- Edelstahl 1.4408 / ASTM A351 CF8M
- Tieftemp. Stahl 1.1138 / LCC-LCB A352

Schauglas

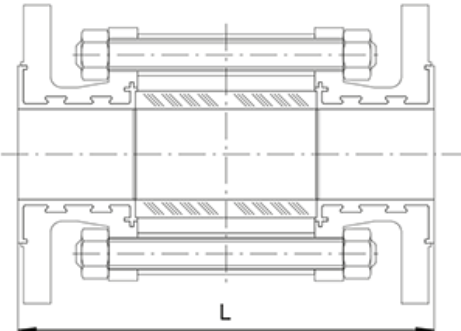
- Borosilikat

Auskleidungswerkstoffe

- Gehäuse: PFA, PFA-leitfähig, FEP

Technische Daten

| DIN 3202/EN 568-1 | DN | PN | p_{max}^{**} | L | |
|-------------------|-------------|------|----------------|----------------|---|
| | 15 | 16 | 15,8 | 150 | |
| | 20 | 16 | 13,5 | 150 | |
| | 25 | 16 | 11,2 | 160 | |
| | 32 | 16 | 8,7 | 180 | |
| | 40 | 16 | 11,9 | 200 | |
| | 50 | 10 | 9,0 | 230 | |
| | 65 | 10 | 7,7 | 290 | |
| | 80 | 10 | 6,2 | 310 | |
| | 100 | 10 | 4,8 | 350 | |
| | 150 | 10 | 4,8 | 350 | |
| | 200 | * | * | * | |
| | 250 | * | * | * | |
| | ASME B 16.5 | NPS | PN | p_{max}^{**} | L |
| | 1" | 150 | 11,2 | 160 | |
| 1½" | 150 | 11,9 | 200 | | |
| 2" | 150 | 9,0 | 230 | | |
| 3" | 150 | 6,2 | 310 | | |
| 4" | 150 | 4,8 | 350 | | |



* auf Anfrage

Höhere Druckbelastbarkeiten auf Anfrage

Weitere DN, PN, wie z.B. ANSI 300 und JIS sowie andere Werkstoffe auf Anfrage