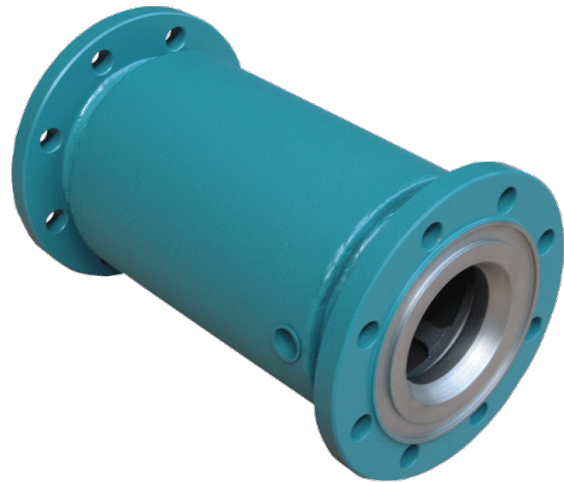


MRV

Kugelrückschlagventil

DIN-EN: DN 15 – 250 / PN 10 – 40

ASME: NPS 1" – 4" / class 150



Technische Merkmale

Konstruktionsmerkmale • Temperatureinsatz bis 180°C

- metallische Ausführung
- mit Heizmantel lieferbar
- mit Schauglas auf Anfrage **Einbauvorschrift:**

Nach dem Rückschlagventil in Strömungsrichtung muss Rohrleitungs-DN dem Rückschlagsventil-DN entsprechen. Empfehlungen bei senkrechtem Einbau: Typ DELTA. Rückschlagventile sind selbstschließend bei senkrechtem (=0°) bzw. (bis 60°) geneigtem Einbau, infolge zentral in Rohrachse geführter Kugel. Bei waagrechtem (=90°) bzw. flach geneigte Einbau (bis 30°) selbstschließend bei Rückstaugeschwindigkeit von 1,5 – 2,5 m/s bezogen auf Wasser.

Werkstoffe

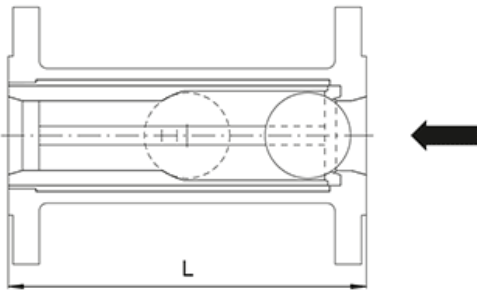
Standard

- Stahlguss 1.0619 / ASTM A216 WCB
- Edelstahl 1.4408 / ASTM A351 CF8M
- Edelstahl 1.4308 / ASTM A351 CF8M

- Tieftemp. Stahl 1.1138 / LCC/LCB / A352 **Sonderwerkstoffe**
- auf Anfrage **Schauglas**
- Borosilikat **Rückschlagkugel**
- PTFE

Technische Daten

	DN	PN	L
DIN 3202/EN 568-1	15	10-40	130
	20	10-40	150
	25	10-40	160
	32	10-40	180
	40	10-40	200
	50	10-40	230
	65	10-40	290
	80	10-40	310
	100	10/16	350
	150	25/40	350
	200	*	*
	250	*	*
ASME B 16.5	NPS	PN	L
	1"	150	127
	1½"	150	165
	2"	150	178
	3"	150	203
	4"	150	229



* auf Anfrage
Höhere Druckbelastbarkeiten auf Anfrage