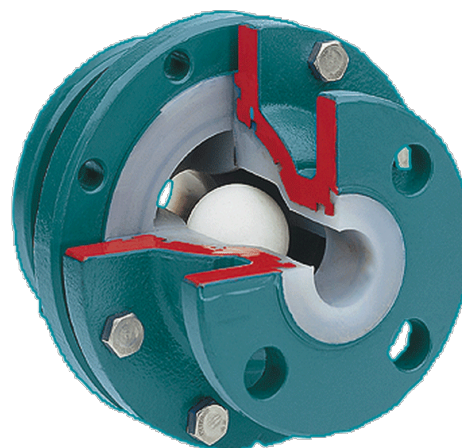


GLOBUS

Kugelrückschlagventil, ausgekleidet, mit und ohne Schauglas

DIN-EN: DN 15 - 250 / PN 10 - 40

ASME: NPS 1" - 4" / class 150



Technische Merkmale

Konstruktionsmerkmale

- Temperatureinsatz bis 150°C (Typ GLOBUS) bzw. bis 130°C (Typ GLOBUS-SG)
- Borosilikat-Schauglas für visuelle Funktionskontrolle (Typ GLOBUS-SG)
- FEP- oder PFA-Auskleidung mindestens 3 mm

Einbauvorschrift:

Nach dem Rückschlagventil in Strömungsrichtung muss Rohrleitungs-DN dem Rückschlagsventil-DN entsprechen. Empfehlungen bei senkrechtem Einbau: DELTA. Rückschlagventile sind selbstschließend bei senkrechtem (0°) bzw. geneigtem (bis 60°) Einbau, infolge zentral in Rohrachse geführter Kugel. Bei waagrechtem (=90°) bzw. flach geneigtem Einbau (bis 30°) selbstschließend bei Rückstaugeschwindigkeit von 1,5 - 2,5 m/x bezogen auf Wasser.

Werkstoffe

Standard

- Sphäroguss EN-GJS-400-18 / ASTM A395

Sonderwerkstoffe

- Stahlguss 1.0619 / ASTM A216 WCB
- Edelstahl 1.4408 / ASTM A351 CF8M
- Tieftemp. Stahl 1.1138 / LCC-LCB A352

Schauglas

- Borosilikat

Auskleidungswerkstoffe

- Gehäuse: PFA, PFA-leitfähig, FEP

Rückschlagkugel

- PTFE

Technische Daten

	GLOBUS			GLOBUS-SG		
	DN	PN	LG	PN	p_{max}^{**}	L
DIN 3202/EN 558-1	15	10-40	115	16	15,8	130
	20	10-40	120	16	13,5	150
	25	10-40	125	16	11,2	160
	32	10-40	130	16	8,7	180
	40	10-40	140	16	11,9	200
	50	10-40	150	10	9,0	230
	65	10-40	170	10	7,7	290
	80	10-40	180	10	6,2	310
	100	10/16	190	10	3,8	350
	150	25/40	267	10	*	350
		10/16				
	200	10/16/25	292	10	*	400
250	10/16/25	330	10	*	450	
ASME B 16.5	NPS	PN	LG	PN	p_{max}^{**}	L
	1"	150	125	150	11,2	160
	1½"	150	*	150	*	*
	2"	150	150	150	9,0	230
	3"	150	180	150	6,2	310
4"	150	190	150	4,8	350	

Typ GLOBUS(ohne Schauglas)

Typ GLOBUS-SG (mit Schauglas)

* auf Anfrage

Höhere Druckbelastbarkeiten auf Anfrage

Weitere DN, PN, wie z.B. ANSI 300 und JIS sowie andere Werkstoffe auf Anfrage