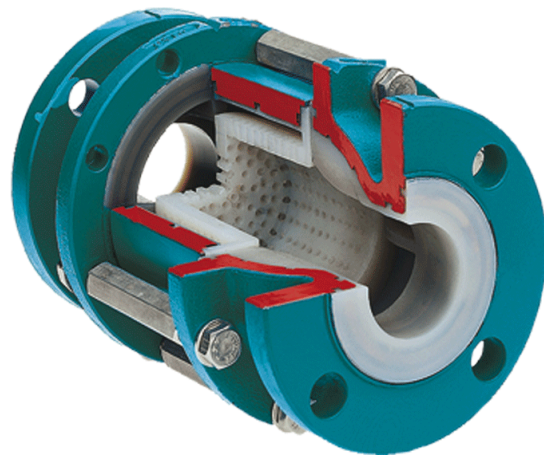


BASKET

Schmutzfänger mit PFA/FEP-Auskleidung

DIN-EN: DN 15 – 250 / PN 10 – 40

ASME: NPS 1" – 4" / class 150



Technische Merkmale

Konstruktionsmerkmale

- Temperatureinsatz bis 150°C
- Schmutzkorb herausnehmbar
- Schmutzkorb aus PFA/FEP einzeln erhältlich
- geringer Druckverlust
- Durchgangsfläche entspricht Rohrquerschnitt
- Maschenweite 3 mm, andere Maschenweiten auf Anfrage
- Optional mit Borosilikat-Rohrschauglas
- PFA- oder FEP-Auskleidung mindestens 3 mm

Werkstoffe

Standard

- Sphäroguss EN-GJS-400-18 / ASTM A395

Sonderwerkstoffe

- Stahlguss 1.0619 / ASTM A216 WCB

- Edelstahl 1.4408 / ASTM A351 CF8M
- Tieftemp. Stahl 1.1138 / LCC-LCB A352

Schauglas

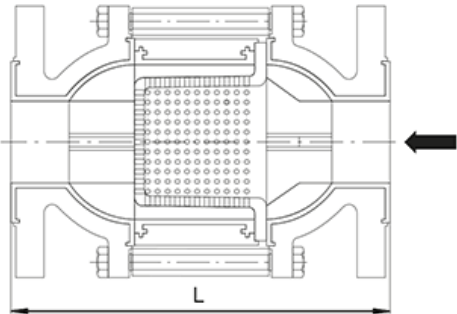
- Borosilikat

Auskleidungswerkstoffe

- Gehäuse: PFA, PFA-leitfähig, FEP
- Schmutzkorb: PFA, PFA-leitfähig, FEP

Technische Daten

DIN 3202/EN 558-1	DN	PN	L
	15	10-40	130
	20	10-40	150
	25	10-40	160
	32	10-40	180
	40	10-40	200
	50	10-40	230
	65	10-40	290
	80	10-40	310
	100	10/16 25/40	350
	150	10/16 25/40	350
	200	10/16/25	400
250	10/16/25	450	
ASME B 16.5	NPS	PN	L
	1"	150	160
	1½"	150	*
	2"	150	230
	3"	150	310
4"	150	350	



Höhere Druckbelastbarkeiten auf Anfrage