

MGZ / MBZ / MB / WA

Muffenhahn / Instrumentenhahn

Gewinde 1/4" - 2"



Technische Merkmale

Konstruktionsmerkmale

- totraumfrei
- wartungsfrei - selbstschmierend
- feste Kammerung aller PTFE-Teile
- verdrehsichere PTFE-Buchse
- einfache Nachstellmöglichkeit
- auch mit aufgebautem Antrieb
- vakuumtauglich
- TA-Luft 2002 Nachweis

Ausführung MGZ

Gegossene Muffenhähne als Durchgangshahn, 3-, 4- und 5-Wegehähne mit Innen- und Außengewinde, sowie diversen Sonderanschlüssen lieferbar.

Ausführung MBZ / MB

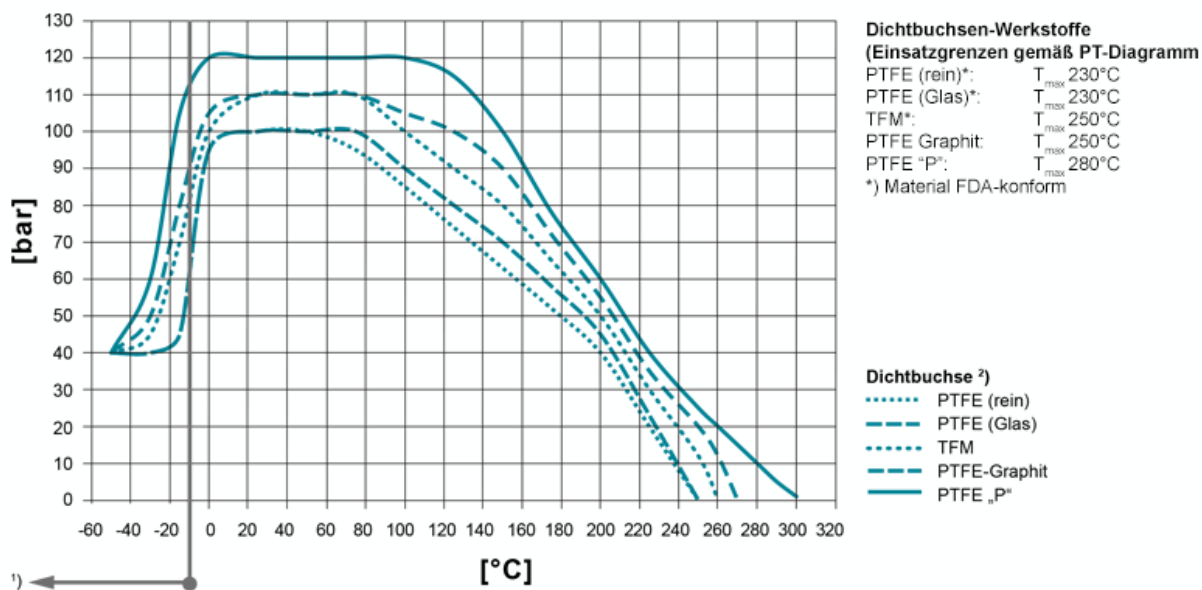
Muffenhähne aus massivem Schmiedematerial in Blockausführung als Durchgangshahn, 3-, 4- und 5-Wegehähne mit Innen- und Außengewinde sowie diversen Sonderanschlüssen lieferbar.

Ausführung WA

Gegossene Muffenhähne als Durchgangshahn mit Innen- und Außengewinde, sowie diversen Sonderanschlüssen lieferbar.

PT-Diagramm

Allgemeines Druck-/Temperatur-Diagramm



Einsatztemperaturen < -30°C und > 220 °C müssen von AZ anhand der Betriebsbedingungen geprüft und bestätigt werden.

Bei der Auswahl des Dichtbuchsen-Materials sind auch die Einsatzgrenzen gemäß EN12516-1 bzw. ASME B16.34 für die jeweiligen Druckstufen zu beachten (PN/class). Die eingezeichneten Werte beziehen sich auf austenitischen Edelstahlguß 1.4408.

- 1) Für den Einsatz unter -10°C Betriebstemperatur sind tieftemperatur- bzw. austenitische Stähle erforderlich.
- 2) Buchse: Es stehen unterschiedliche Dichtbuchsen-Materialien zur Verfügung.

Werkstoffe

Werkstoffe Typ MGZ

- Edelstahl 1.4408, ASTM A351 CF8M
- andere Werkstoffe auf Anfrage

Werkstoffe Typ MBZ/MB

- Sonderwerkstoffe wie Titan, Nickel, Monel, Tantal, Alloy usw

Werkstoffe Typ WA

- Edelstahl 1.4408, ASTM A351 CF8M

Schaftabdichtung

Standard-Abdichtung für alle gängigen Anwendungen;

T_{max} 230°C

Typ STD

mehr erfahren [...]

Firesafe-Abdichtung (API 607) mit Graphit-Packung zur zusätzlichen Schaftabdichtung; T_{max} 230°C

Typ FS

mehr erfahren [...]

Chemie-Abdichtung für leicht flüchtige, aggressive und toxische Medien mit PTFE-Packung zur zusätzlichen Schaftabdichtung; T_{max} 230°C

Typ CA

mehr erfahren [...]

Firesafe-Sicherheitsabdichtung (API 607) für Wechseltemperatureinsatz mit 3-fach-Graphit-Packung (nachstellbar) zur zusätzlichen Schaftabdichtung; T_{max} 280°C

Typ FSN

mehr erfahren [...]

Firesafe-Sicherheitsabdichtung (API 607) für Wechseltemperatureinsatz mit 3-fach-Graphit-Packung (selbsttätig nachstellend über Tellerfeder) zur zusätzlichen Schaftabdichtung; T_{max} 280°C

Typ FSN-SL

mehr erfahren [...]

Chemie-Sicherheitsabdichtung für Wechseltemperatureinsatz mit 3-fach-PTFE-Packung (nachstellbar) zur zusätzlichen Schaftabdichtung; T_{max} 230°C

Typ CASN

mehr erfahren [...]

Chemie-Sicherheitsabdichtung für Wechseltemperatureinsatz mit 3-fach-PTFE-Packung (selbsttätig nachstellend über Tellerfeder) zur zusätzlichen Schaftabdichtung; T_{max} 230°C

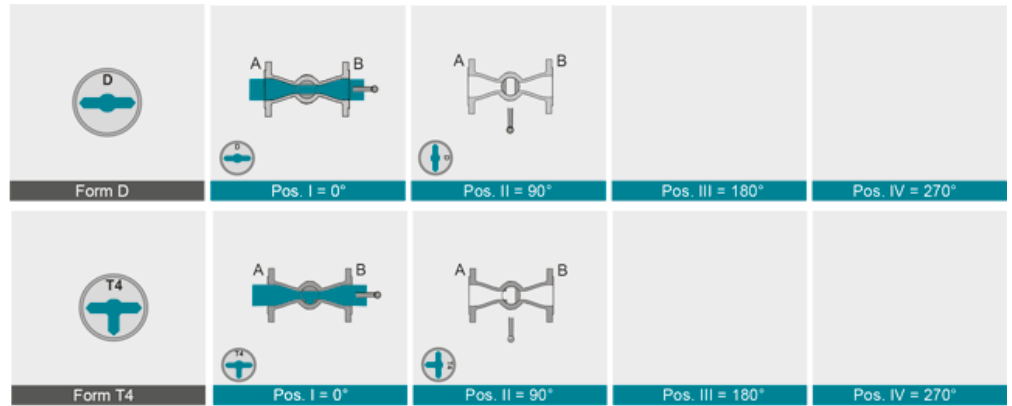
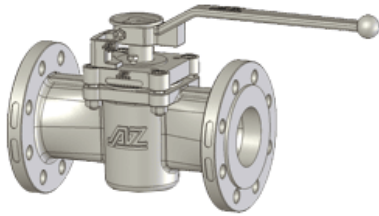
CASN-SL

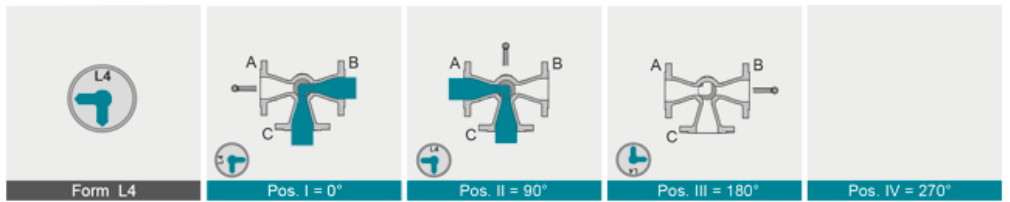
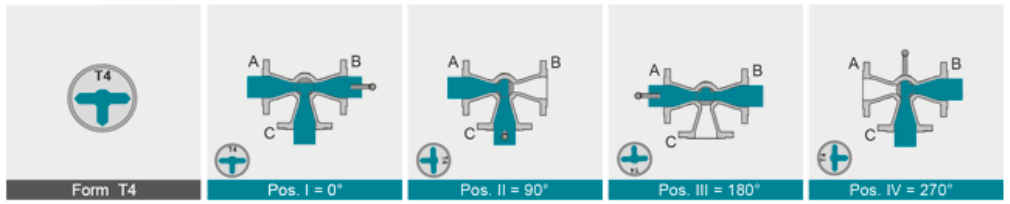
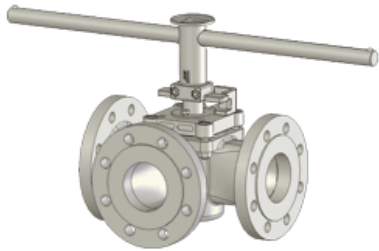
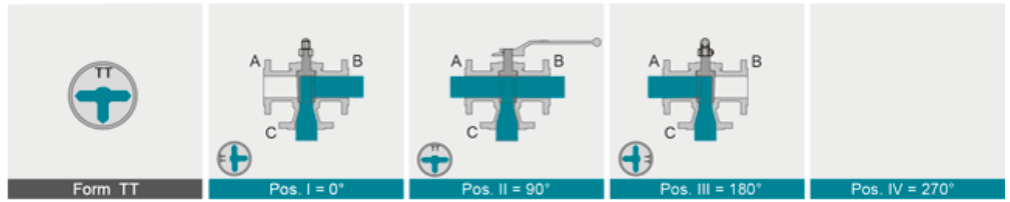
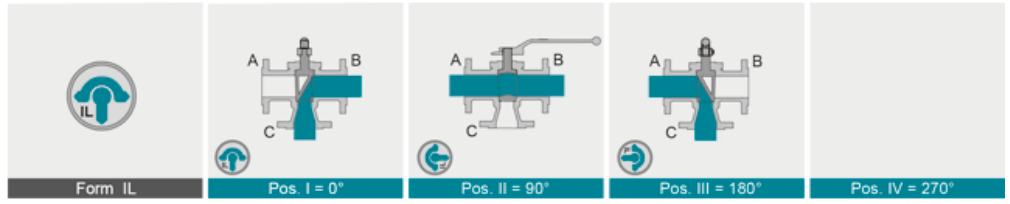
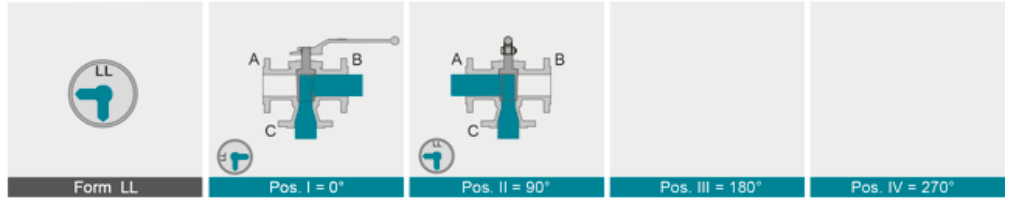
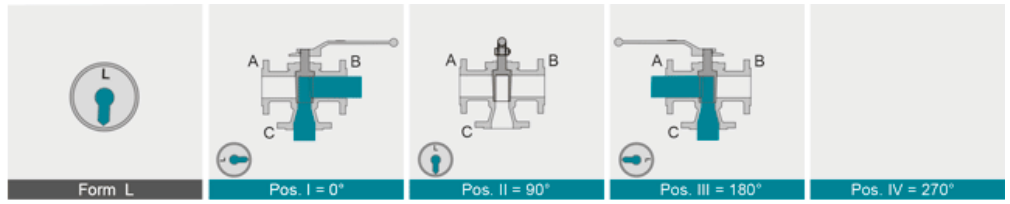
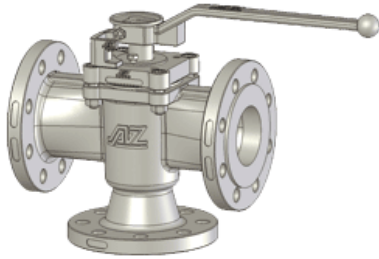
mehr erfahren [...]

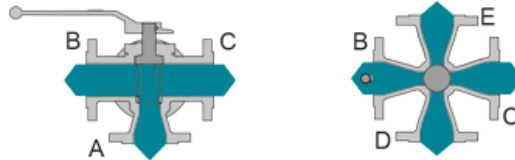
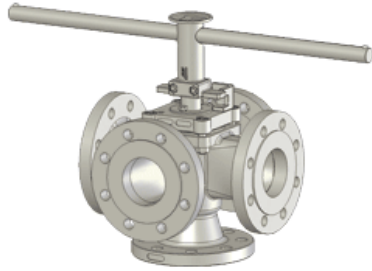
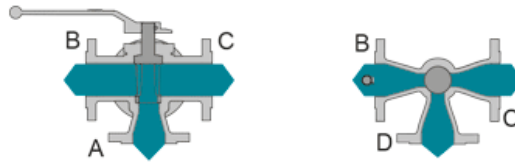
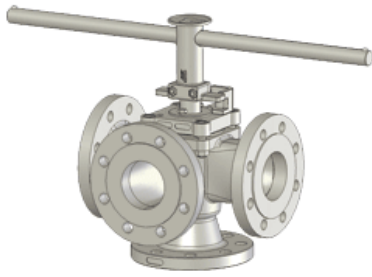
Kükenformen



AZ-Küchenhähne werden mit gegossenen, rostfreien Stellungsanzeigern ausgerüstet.
Die Stellungsanzeiger sind mit dem Hebel bzw. der KSV verdreh- und verliersicher verschweißt.





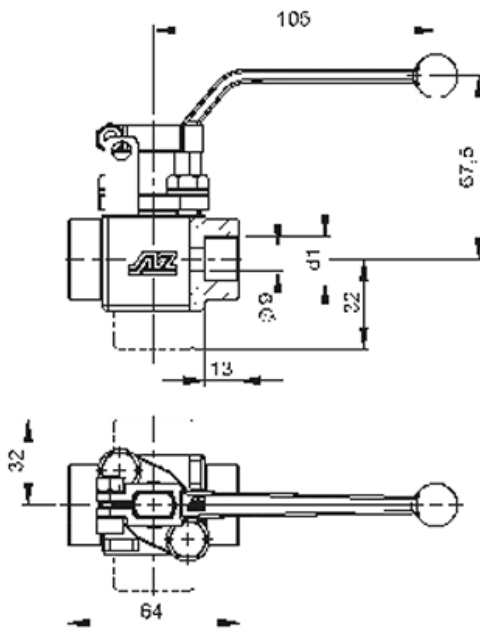


<p>Form L</p>	<p>Pos. I = 0°</p>	<p>Pos. II = 90°</p>	<p>Pos. III = 180°</p>	<p>Pos. IV = 270°</p>
<p>Form LL</p>	<p>Pos. I = 0°</p>	<p>Pos. II = 90°</p>	<p>Pos. III = 180°</p>	<p>Pos. IV = 270°</p>
<p>Form IL</p>	<p>Pos. I = 0°</p>	<p>Pos. II = 90°</p>	<p>Pos. III = 180°</p>	<p>Pos. IV = 270°</p>
<p>Form T</p>	<p>Pos. I = 0°</p>	<p>Pos. II = 90°</p>	<p>Pos. III = 180°</p>	<p>Pos. IV = 270°</p>
<p>Form TT</p>	<p>Pos. I = 0°</p>	<p>Pos. II = 90°</p>	<p>Pos. III = 180°</p>	<p>Pos. IV = 270°</p>

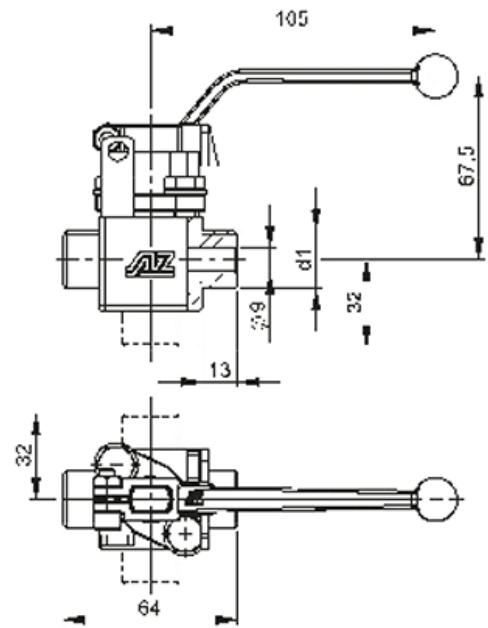
Technische Daten

Anschlüsse/Verschraubungen		MGZ	MBZ/MB	WA	
MG / MGZ / MBZ / MB	NPT Rohrgewinde ANSI B 1.20.1	Innengewinde	1/4" - 3/4"	1/4" - 1"	
		Außengewinde	1/4" - 3/4"	1/4" - 1"	
	Kegeliges Witworth Rohrgewinde	Innengewinde	Rp 1/4" - Rp 3/4"	Rp 1/4" - Rp 1"	
		Außengewinde	R 1/4" - R 3/4"	R 1/4" - R 3/4"	
	Witworth Rohrgewinde DIN ISO 228	Innengewinde	G 1/4" - G 3/4"	G 1/4" - G 1"	
		Außengewinde	G 1/4" - G 3/4"	G 1/4" - G 1"	G 1/4"
	BSP British Standard Pipe Thread	Innengewinde	R 1/4" - R 3/4"	R 1/4" - R 1"	
		Außengewinde	R 1/4" - R 3/4"	R 1/4" - R 1"	
	ERMETO EO Progressivring	leicht **	10-15 mm M16x1,5-M22x1,5)	6-22 mm (M12x1,5-M30x1,5)	
		schwer **	10-14 mm (M18x1,5-M22x1,5)	6-14 mm (M14x1,5-M22x1,5)	
	GYROLOG Klemmring	metrisches Rohr **	Rohr AD 10-14 mm	Rohr AD 3-25 mm	
		zölliges Rohr **	Rohr AD 3/8" - 1/2"	Rohr AD 1/15"-1"	
	SWAGELOK Klemmring	metrisches Rohr **	Rohr AD 10-14 mm	Rohr AD 3-25 mm	
		zölliges Rohr **	Rohr AD 3/8" - 1/2"	Rohr AD 1/15"-1"	

Typ MGZ
mit Innengewinde

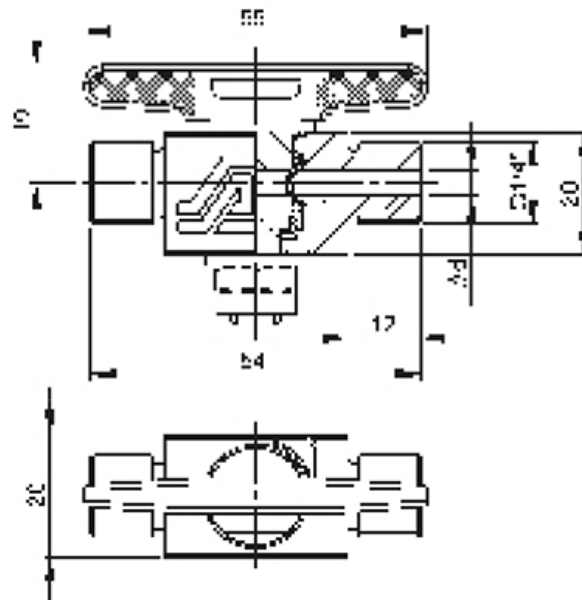


Typ MGZ
mit Außengewinde

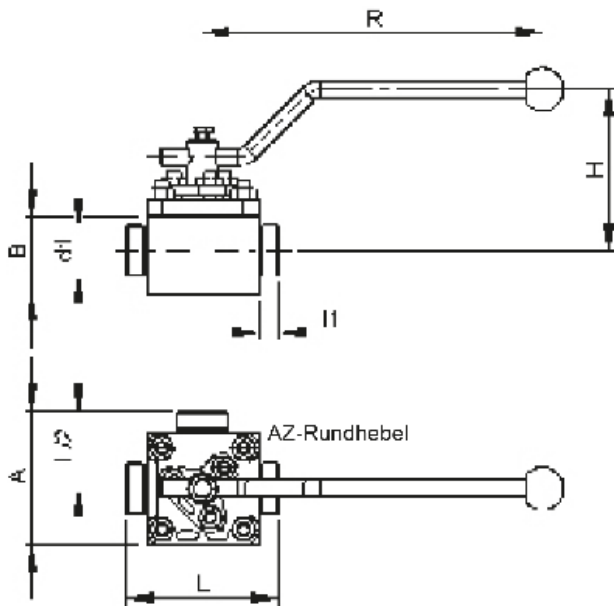


Die Baumaße sind für alle Größen (R ¼" - R ½") gültig

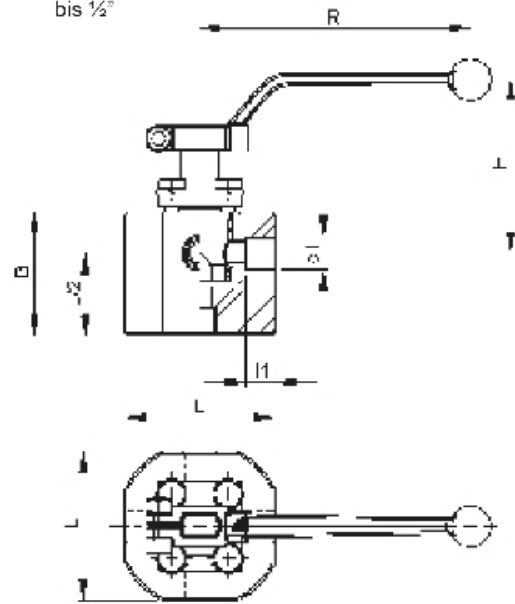
Typ WA mit Außengewinde
 $\varnothing d = 4$ oder 6 mm



Typ MB (M-3-W)
mit Außengewinde
von 3/4" bis 1"

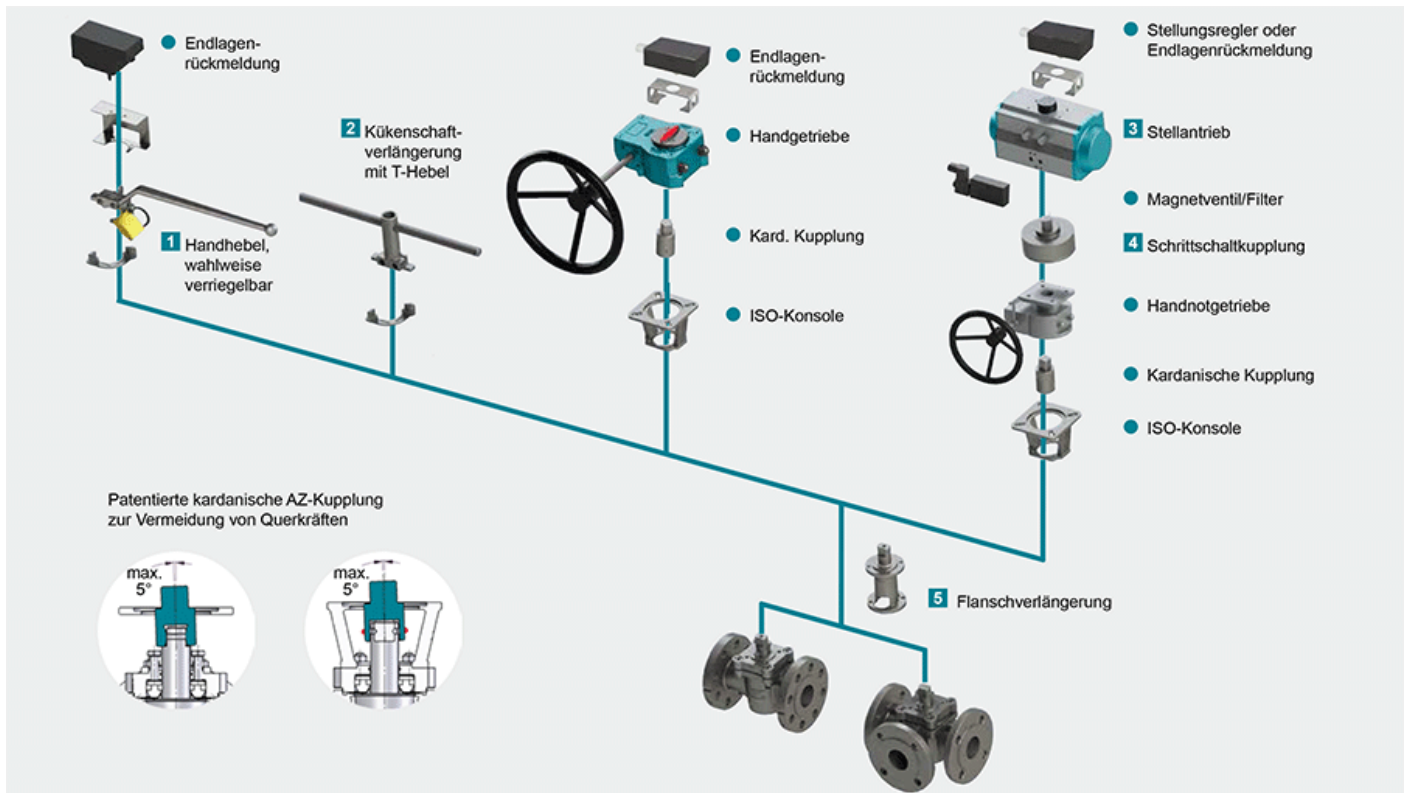


Typ MBZ (M-5)
mit Innengewinde
bis 1/2"



MBZ / MB	d1	l1	L	L2	h	B	A	R (MBT)	R (MB)	H	Außen-Rohr- durchmesser	ERMETO	SWAGELOG	GYROLOK
												[ø mm]	[ø mm]	[ø mm]
1/4"	13/10 ^a	64/58 ^a	32	16	32	48	105	100	67,5	-	-	-	-	-
3/8"	13/10 [*]	64/58 [*]	32	16	32	48	105	100	67,5	-	-	-	-	-
1/2"	13	64/80 ^a	32/40 ^a	16 ^a /22,5 ^a	32	48/62,5 ^a	105/200 ^a	100/210 ^a	67,5/110	L 6-8 / S 6 ^{aa}	3 - 6	3 - 6	-	-
3/4"	13	80	40	22,5	45	62,5	200	210	110	L 10-12 / S 8-10 ^{**}	8 - 12	8 - 12	-	-
1"	13	80	40	22,5	45	62,5	200	210	110	L 15-22 / S 14-20 ^{**}	14 - 16	14 - 16	-	-

Betätigung



1 Verriegelung

Zündflammkombination, Ösen für Vorhängeschloss, lineares Schlüssel-Prinzip, Rastbolzen-Arretierung für Handhebel oder Handgetriebe, mehr erfahren [...]

2 Kükenschaftverlängerung

Robuste Konstruktion aus Edelstahl in den Standardhöhen 100 und 150 mm (weitere auf Anfrage) mit T-Hebel mehr erfahren [...]

3 Stellantriebe

Unterschiedliche Stellantriebe zum Aufbau auf die Konsole gemäß DIN-ISO 5211 inklusiv Magnetventil, Endlagenrückmeldungen, Stellungregler usw. mehr erfahren [...]

NEU: Der pneumatische Antrieb AIR GEAR für Armaturen mit hohen Drehmomenten ≥ 150.000 Nm

mehr erfahren [...]

4 Schrittschaltkupplung

Bei Mehrweghähnen können mit einem 90°-Standard-Schwenkantrieb Schaltwege bis 360° gefahren werden mehr erfahren [...]

5 Flanschverlängerung

Durch Montage der Flanschverlängerung aus Edelstahl keine Behinderung der Kükennachstellung, Standardhöhe 100 mm. Hinweis: Montage bei Schaftabdichtungen FSN/FSN-SL und CASN/CASN-SL nicht möglich mehr erfahren [...]