

# AQUA

## Kükenhahn für Hauswasseranschluß

DIN-EN: DN 40 / PN 16

Einsatzbereich:  $-30 < T < 230^{\circ}\text{C}$ , Vakuum 10-8 mbar



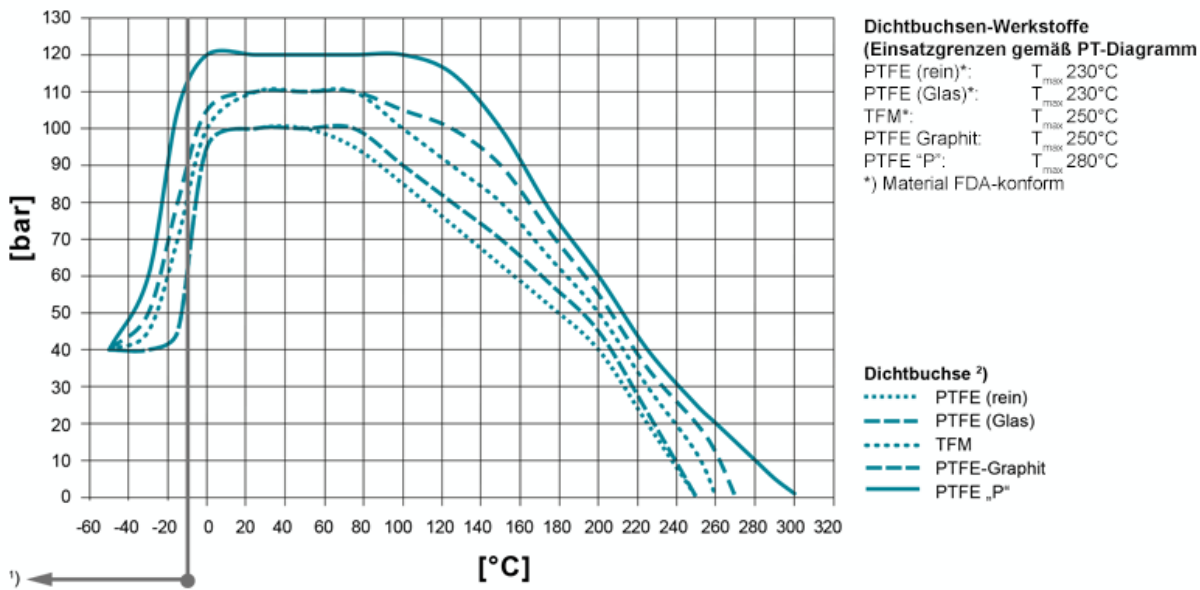
## Technische Merkmale

### Konstruktionsmerkmale

- totraumfrei (keine Sedimentierung)
- wartungsfrei – selbstschmierend (PTFE)
- jahrelang zuverlässig dicht
- 90° Betätigung auch nach langem Stillstand
- ohne Stopfbuchse
- sämtliche Bauteile aus Edelstahl (1.4408)
- keine Beschichtung erforderlich
- Austausch für vorhandene Hausanschlüsse
- DVGW – Zulassung

## PT-Diagramm

## Allgemeines Druck-/Temperatur-Diagramm



**Einsatztemperaturen < -30°C und > 220 °C müssen von AZ anhand der Betriebsbedingungen geprüft und bestätigt werden.**

Bei der Auswahl des Dichtbuchsen-Materials sind auch die Einsatzgrenzen gemäß EN12516-1 bzw. ASME B16.34 für die jeweiligen Druckstufen zu beachten (PN/class). Die eingezeichneten Werte beziehen sich auf austenitischen Edelstahlguß 1.4408.

- 1) Für den Einsatz unter -10°C Betriebstemperatur sind tieftemperatur- bzw. austenitische Stähle erforderlich.
- 2) Buchse: Es stehen unterschiedliche Dichtbuchsen-Materialien zur Verfügung.

## Werkstoffe

### Standard Gehäusewerkstoffe

- Edelstahl 1.4408, ASTM A351 CF8M

### Standard Kückenwerkstoffe

- Edelstahl 1.4308, ASTM A351 CF8

## Schaftabdichtung

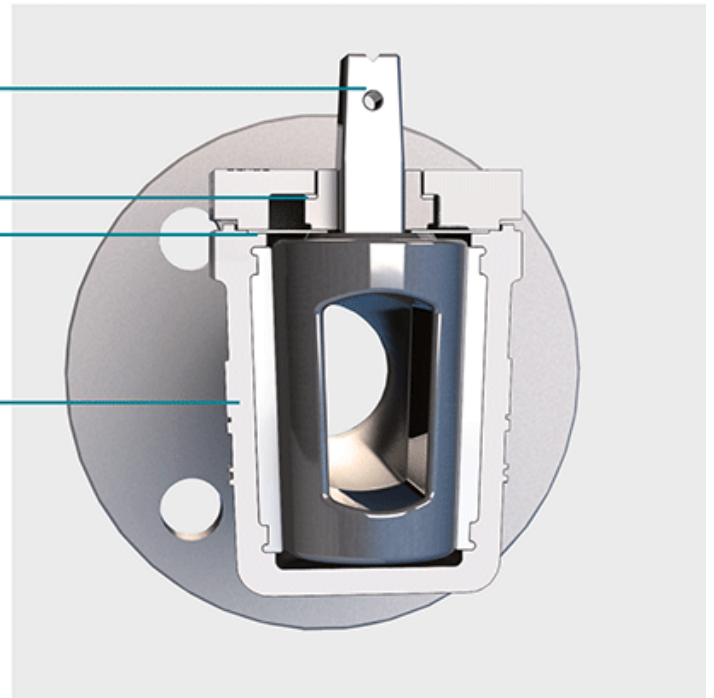
## Standard-Abdichtung Typ AQUA für Hauswasseranschlüsse

Vierkantaufnahmeschraube für  
alle gängigen Fernbetätigungen

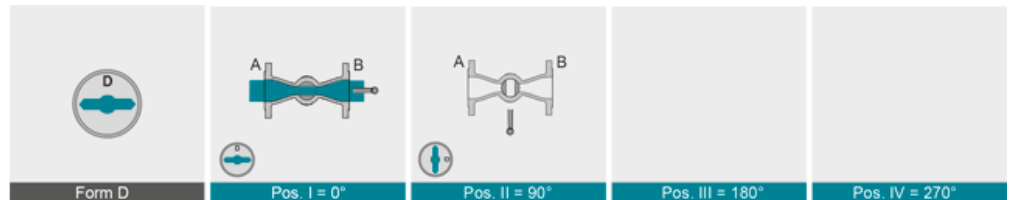
PE - Dichtscheibe

PE - Dichtung

PTFE - Dichtbuchse



## Kükenformen



## Technische Daten

DIN*	DN	PN	L	øD	øG	Flanschbohrungen			b	f	4Kt / SW [mm]	Drehm. [Nm]
						øk	Stck.	ø				
	40	16	240	150	88	110	4	18	16	3	12,7	60

\*) DIN EN 558-1 Reihe 15

## Betätigung

