

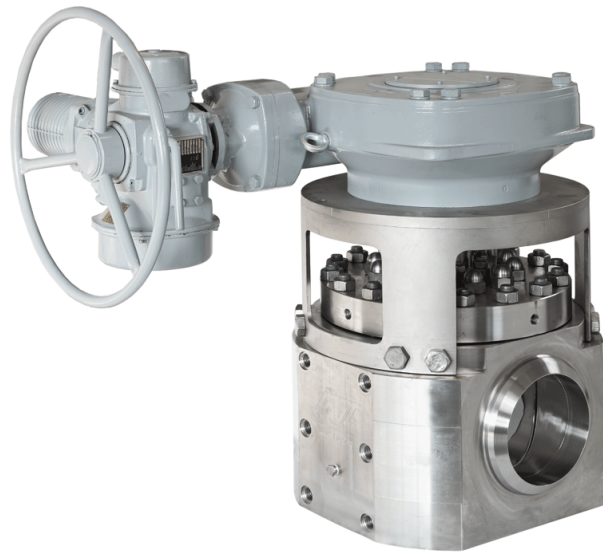
## NUKLEAR

### Hochdruck-Kükenhahn für kerntechnische Anlagen

DIN: 15 - 250 / PN 10 - 160

ASME: NPS ½" - 8" / class 150 - 900

Einsatzbereich:  $-30 < T < 230/280^{\circ}\text{C}$ , Vakuum 10-8 mbar



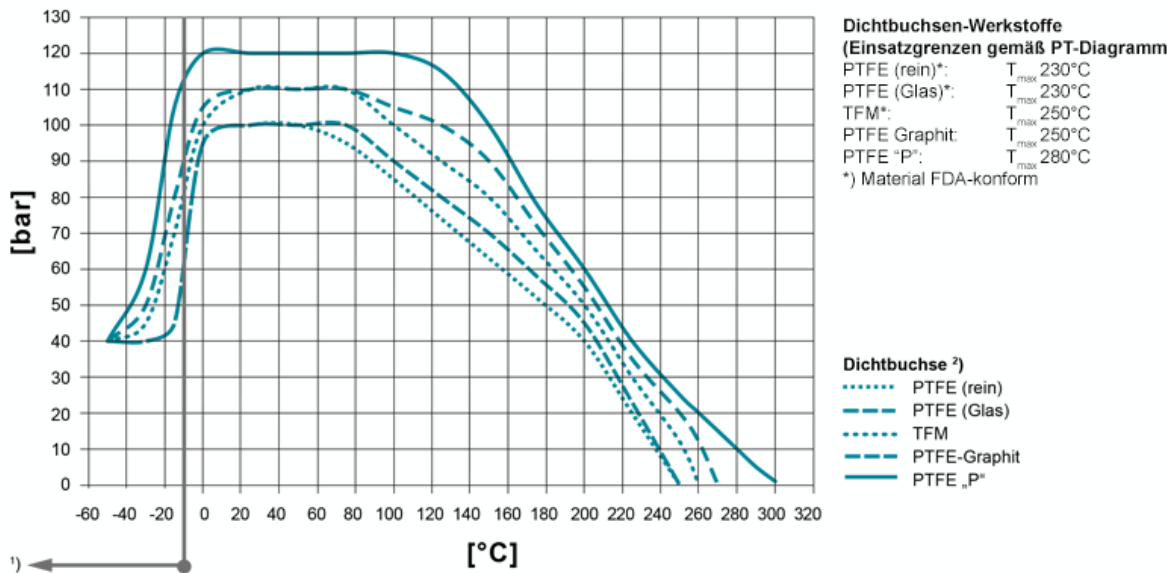
## Technische Merkmale

### Konstruktionsmerkmale

- konstruktive Hochdruckausführung
- Dichtungen austauschbar im eingebauten Zustand
- totraumfrei
- wartungsfrei - selbstschmierend
- nachstellbare Sicherheitsschaftabdichtung
- Firesafe - API 607 / ISO 10497 (nach außen)
- Nuclear - Zulassungen
- lückenlose Dokumentation aller Bauteile 3.1 Zeugnisse

## PT-Diagramm

Allgemeines Druck-/Temperatur-Diagramm



**Einsatztemperaturen < -30°C und > 220 °C müssen von AZ anhand der Betriebsbedingungen geprüft und bestätigt werden.**

Bei der Auswahl des Dichtbuchsen-Materials sind auch die Einsatzgrenzen gemäß EN12516-1 bzw. ASME B16.34 für die jeweiligen Druckstufen zu beachten (PN/class). Die eingezeichneten Werte beziehen sich auf austenitischen Edelstahlguß 1.4408.

- 1) Für den Einsatz unter -10°C Betriebstemperatur sind tieftemperatur- bzw. austenitische Stähle erforderlich.
- 2) Buchse: Es stehen unterschiedliche Dichtbuchsen-Materialien zur Verfügung.

## Werkstoffe

### Standard Gehäusewerkstoffe

- Edelstahl geschmiedet 1.4301, ASTM A240/A182

### Standard Kükenwerkstoffe

- Edelstahl geschmiedet 1.4301, ASTM A240/A182 (304)
- Edelstahl geschmiedet 1.4541, ASTM A240/A182 (321)

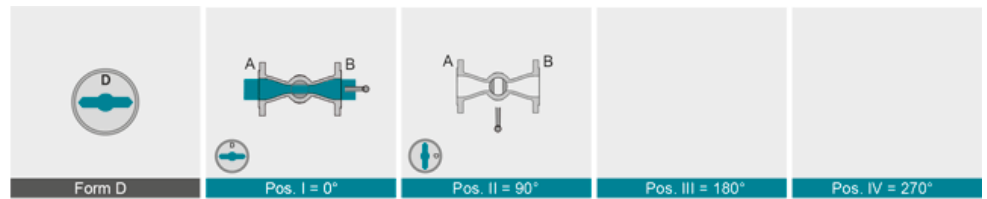
andere Werkstoffe auf Anfrage

## Schaftabdichtung

Firesafe-Sicherheitsabdichtung (API 607) für Wechseltemperatureinsatz mit 3-fach-Graphit-Packung (nachstellbar) zur zusätzlichen Schaftabdichtung; Tmax 280°C

### Typ FSN

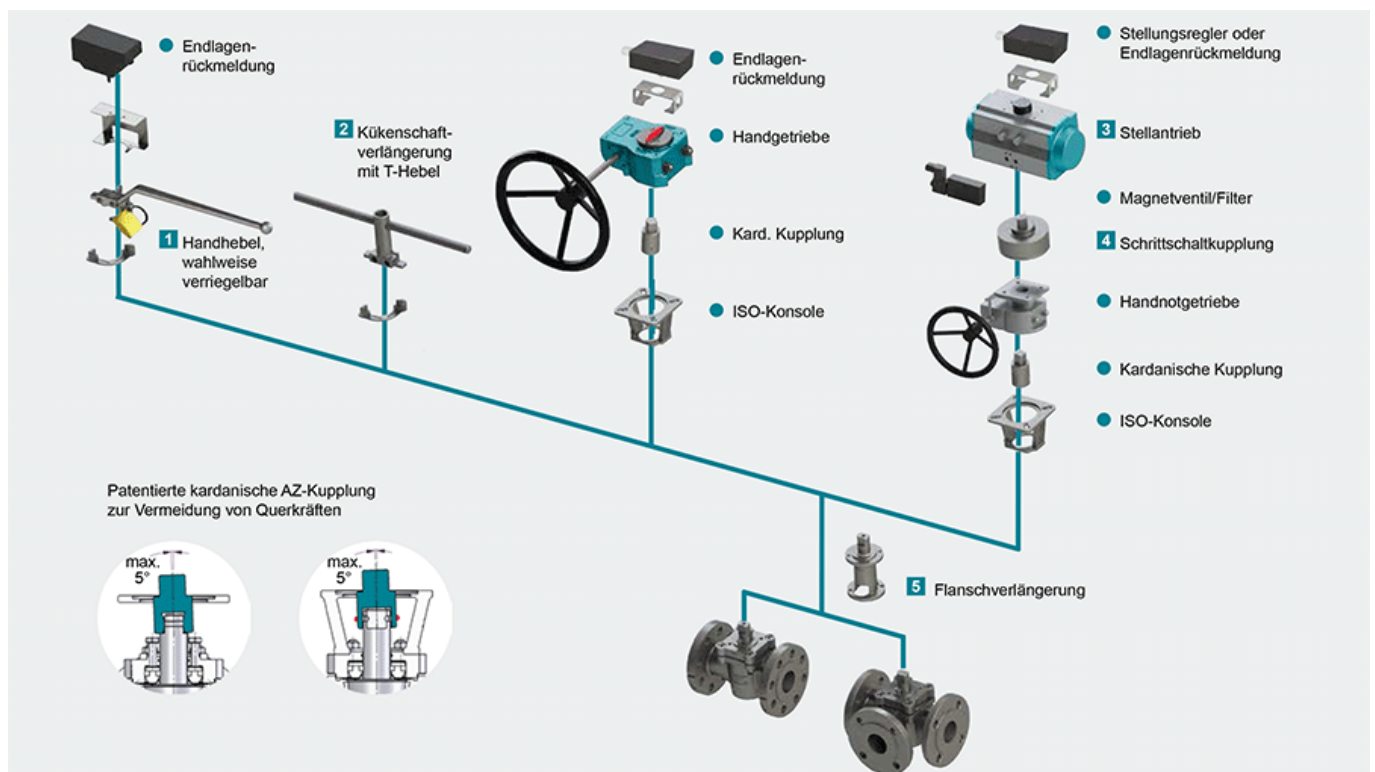
## Kükenformen



## Technische Daten

auf Anfrage

## Betätigung



### 1 Verriegelung

Zündflammkombination, Ösen für Vorhängeschloss, lineares Schlüssel-Prinzip, Rastbolzen-Arretierung für Handhebel oder Handgetriebe,

### 2 Kükenschaftverlängerung

Robuste Konstruktion aus Edelstahl in den Standardhöhen 100 und 150 mm (weitere auf Anfrage) mit T-Hebel

### 3 Stellantriebe

Unterschiedliche Stellantriebe zum Aufbau auf die Konsole gemäß DIN-ISO 5211 inklusiv Magnetventil, Endlagenrückmeldungen, Stellungsregler usw.

NEU: Der pneumatische Antrieb AIR GEAR für Armaturen mit hohen Drehmomenten  $\geq 150.000$  Nm

### 4 Schrittschalte Kupplung

Bei Mehrweghähnen können mit einem 90°-Standard-Schwenkantrieb Schaltwege bis 360° gefahren werden

### 5 Flanschverlängerung

Durch Montage der Flanschverlängerung aus Edelstahl keine Behinderung der Kükennachstellung, Standardhöhe 100 mm.  
Hinweis: Montage bei Schaftabdichtungen FSN/FSN-SL und CASN/CASN-SL nicht möglich