

# MGZ / MBZ / MB / WA

## Valvola plug filettata / Strumentazione

Dimensioni della filettatura da ¼" fino a 2"

### Caratteristiche costruttive

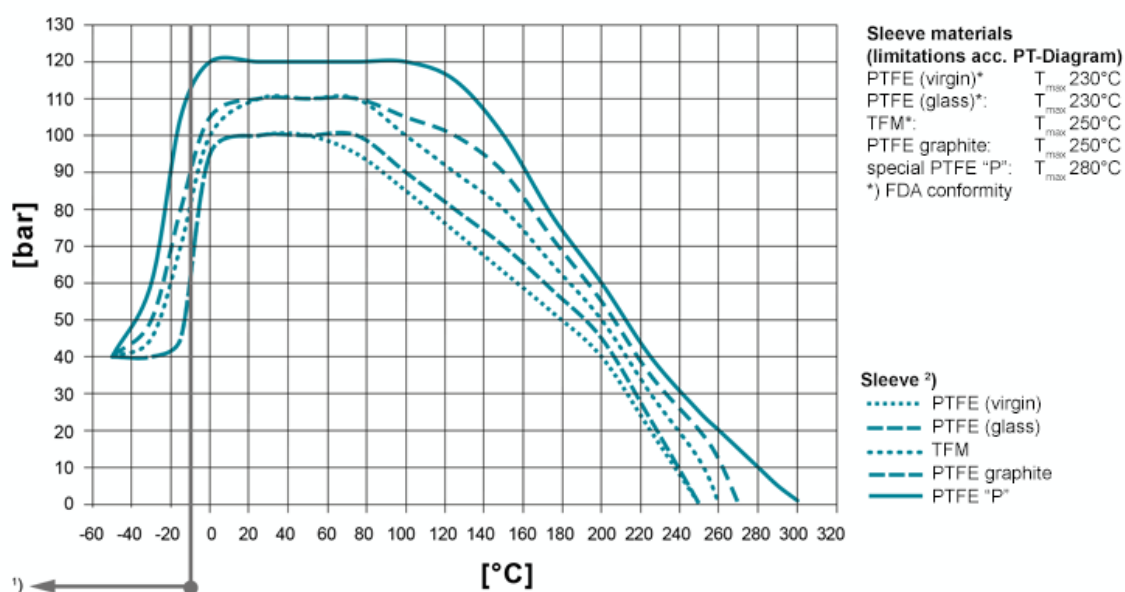
- Dispensibile con filettatura femmina e maschio
- Priva di cavità
- Esente da manutenzione - autolubrificata
- A tenuta stagna
- Approvazione TA-Luft
- Direttiva 2014/68/EU
- Fire Safe API 607/ISO 10497 (esterno)
- Conforme FDA

Connessioni standard:

- Filettatura Whitworth DIN 2999
- Attacchi filettati Whitworth DIN ISO 228
- Attacchi filettati NPT ANSI B 1.20.1
- BSP attacchi filettati standard inglesi
- Ermeto EO avvitamento ad anello progressivo
- Raccordi per tubo Swagelok e Gyrolok

## Diagramma PT

General Pressure-Temperature-Diagram



**Le temperature di esercizio <-30 ° C > 220 ° C devono essere controllate e approvate da AZ in base alle condizioni operative.**

Oltre ai valori P/T della boccola, bisogna tenere conto delle limitazioni del corpo valvola.

Fare riferimento alla normativa EN 12516-1 risp. ASME B16.34, per scegliere il valore di pressione nominale più consono. I valori indicati si riferiscono all'acciaio inossidabile austenitico 1.4408 (A351 Gr CF8M).

- 1) Con temperature di esercizio al di sotto di -10°C, sono richiesti acciai austenitici/ a basse temperature.
- 2) Boccole: disponibili in diversi materiali

## Materiali

### Tipo MGZ - Materiali

- Acciaio inox 1.4408, ASTM A351 CF8M
- altri materiali su richiesta

### Tipo MBZ/MB - Materiali

- Materiali speciali Titanio, Nickel, Monel, Tantalio, Alloy...

### Tipo WA - Materiali

- Acciaio inox 1.4408, ASTM A351 CF8M

## Sistemi di tenuta

Tenute standard adatte alle maggiori applicazioni

Tmax 230°C

### Tipo STD

Per saperne di più

Tenute FireSafe (API 607) con guarnizioni in grafite per un'ulteriore tenuta sullo stelo;

Tmax 230°C

### Tipo FS

Per saperne di più

Tenute di sicurezza per agenti chimici, previene la fuoriuscita di fluidi tossici e corrosivi

con premistoppa in PTFE per un'ulteriore tenuta sullo stelo

Tmax 230°C

### Tipo CA

Per saperne di più

Tenute FireSafe per temperature fluttuanti

Con 3 guarnizioni in grafite (regolabili) per un'ulteriore tenuta sullo stelo;

Tmax 280°C

### Tipo FSN

Per saperne di più

Tenute di sicurezza FireSafe per temperature fluttuanti

Con 3 guarnizioni in grafite (molle a disco caricate dal vivo) per un'ulteriore tenuta sullo stelo

Tmax 280°C

### Tipo FSN-SL

Per saperne di più

Tenute di sicurezza per agenti chimici per prevenire la fuoriuscita di fluidi tossici e corrosivi

Con 3 guarnizioni in PTFE per un'ulteriore tenuta sullo stelo

Tmax 230°C

### Tipo CASN

Per saperne di più

Tenute di sicurezza per agenti chimici per prevenire la fuoriuscita di fluidi tossici e corrosivi

Con 3 guarnizioni in PTFE per un'ulteriore tenuta sullo stelo

Tmax 230°C

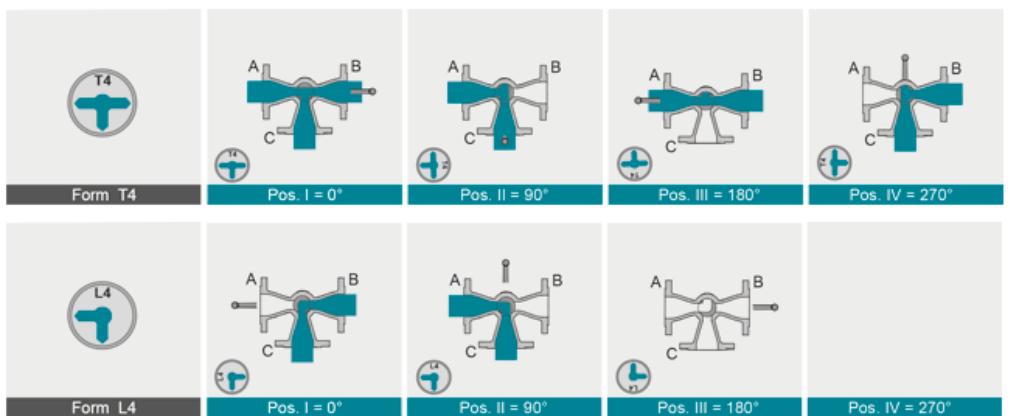
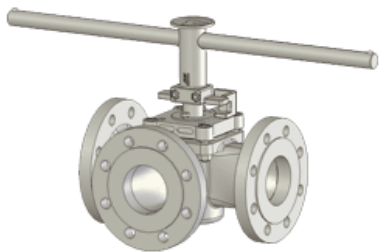
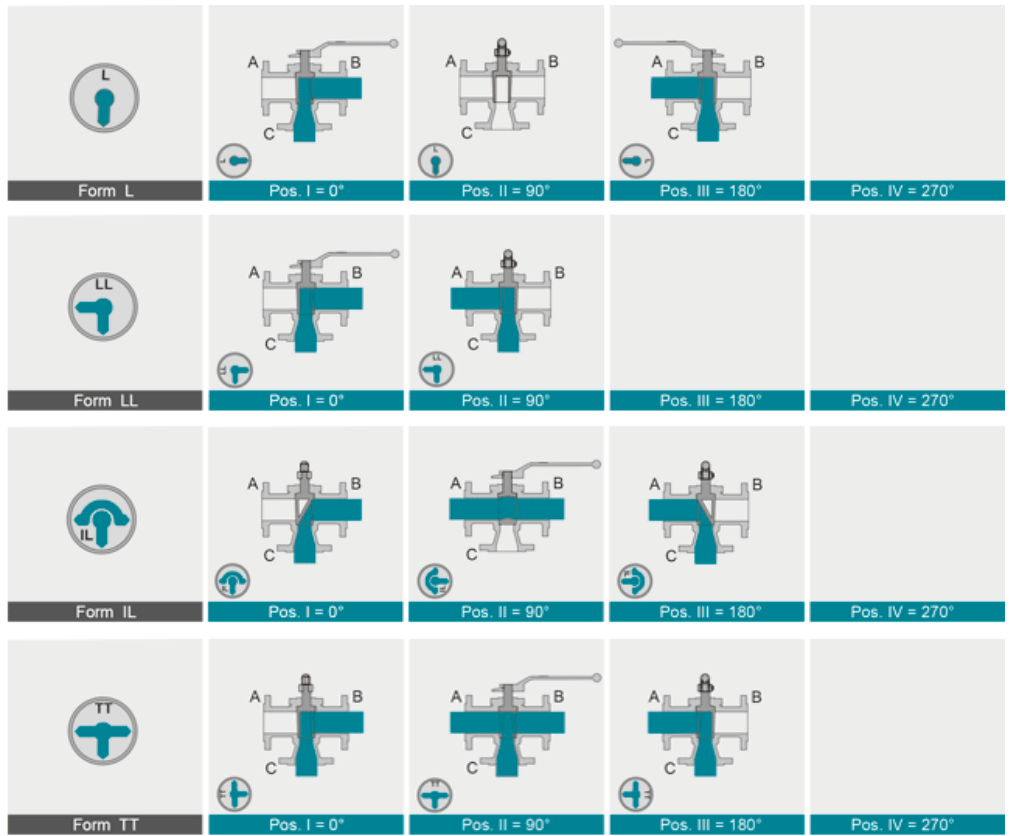
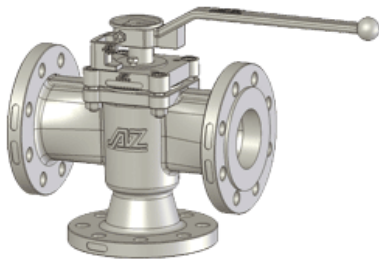
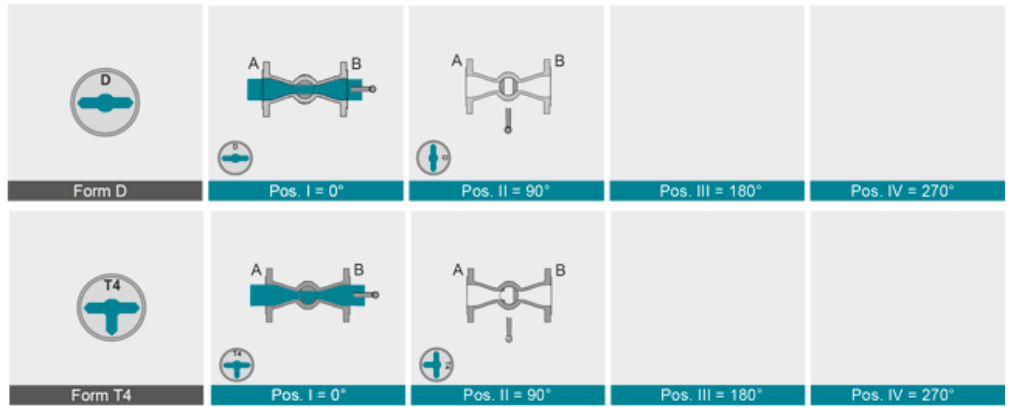
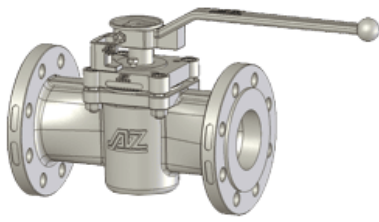
### Tipo CASN-SL

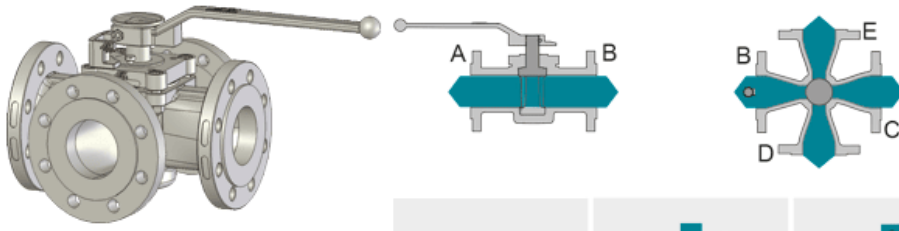
Per saperne di più

## Port Form

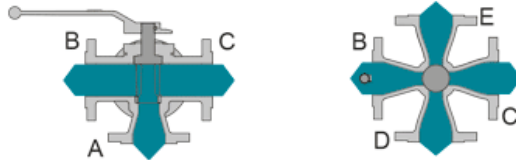
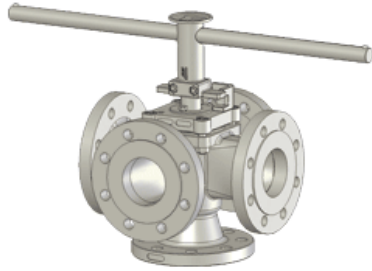
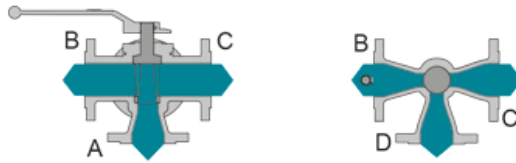
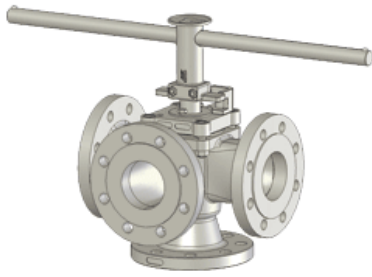


AZ plug valves are fitted with cast, rust proof position indicators. The position indicator is securely welded to the lever to prevent it from working loose.





<p>Form L4</p>	<p>Pos. I = 0°</p>	<p>Pos. II = 90°</p>	<p>Pos. III = 180°</p>	<p>Pos. IV = 270°</p>
<p>Form T4</p>	<p>Pos. I = 0°</p>	<p>Pos. II = 90°</p>	<p>Pos. III = 180°</p>	<p>Pos. IV = 270°</p>
<p>Form LL4</p>	<p>Pos. I = 0°</p>	<p>Pos. II = 90°</p>		

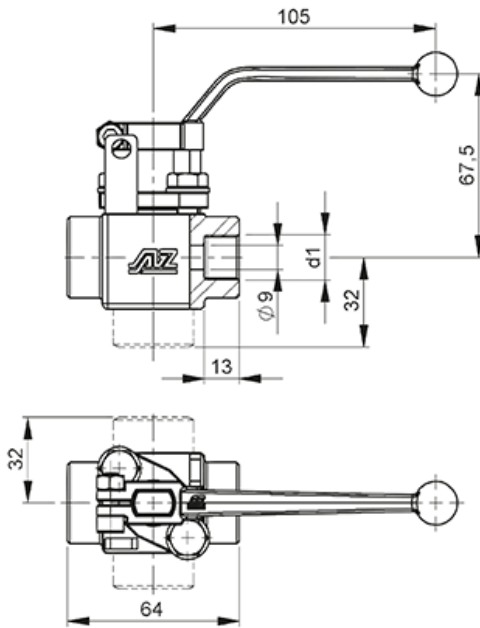


 Form L	 Pos. I = 0°	 Pos. II = 90°	 Pos. III = 180°	 Pos. IV = 270°
 Form LL	 Pos. I = 0°	 Pos. II = 90°	 Pos. III = 180°	 Pos. IV = 270°
 Form IL	 Pos. I = 0°	 Pos. II = 90°	 Pos. III = 180°	 Pos. IV = 270°
 Form T	 Pos. I = 0°	 Pos. II = 90°	 Pos. III = 180°	 Pos. IV = 270°
 Form TT	 Pos. I = 0°	 Pos. II = 90°	 Pos. III = 180°	 Pos. IV = 270°

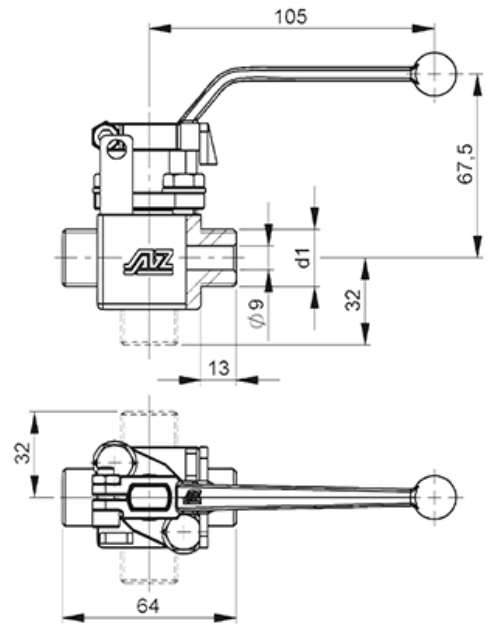
## Dimensioni

Connection		MGZ	MBZ/MB	WA	
MG / MGZ / MBZ / MB	NPT Pipe thread ANSI B 1.20.1	female	1/4" - 3/4"	1/4" - 1"	
		male	1/4" - 3/4"	1/4" - 1"	
	Tapered Whitworth Pipe Thread	female	Rp 1/4" - Rp 3/4"	Rp 1/4" - Rp 1"	
		male	R 1/4" - R 3/4"	R 1/4" - R 3/4"	
	Witworth Pipe Thread DIN ISO 228	female	G 1/4" - G 3/4"	G 1/4" - G 1"	
		male	G 1/4" - G 3/4"	G 1/4" - G 1"	G 1/4"
	BSP British Standard Pipe Thread	female	R 1/4" - R 3/4"	R 1/4" - R 1"	
		male	R 1/4" - R 3/4"	R 1/4" - R 1"	
	ERMETO EO Progressive Pipe Thread	light **	10-15 mm M16x1,5-M22x1,5)	6-22 mm (M12x1,5-M30x1,5)	
		heavy **	10-14 mm (M18x1,5-M22x1,5)	6-14 mm (M14x1,5-M22x1,5)	
	GYROLOG Tube Fitting	metric pipe **	pipe AD 10-14 mm	pipe AD 3-25 mm	
		ANSI pipe **	pipe AD 3/8" - 1/2"	pipe AD 1/15"-1"	
	SWAGELOK Tube Fitting	metric pipe **	pipe AD 10-14 mm	pipe AD 3-25 mm	
		ANSI pipe **	pipe AD 3/8" - 1/2"	pipe AD 1/15"-1"	

Type MGZ  
with female thread

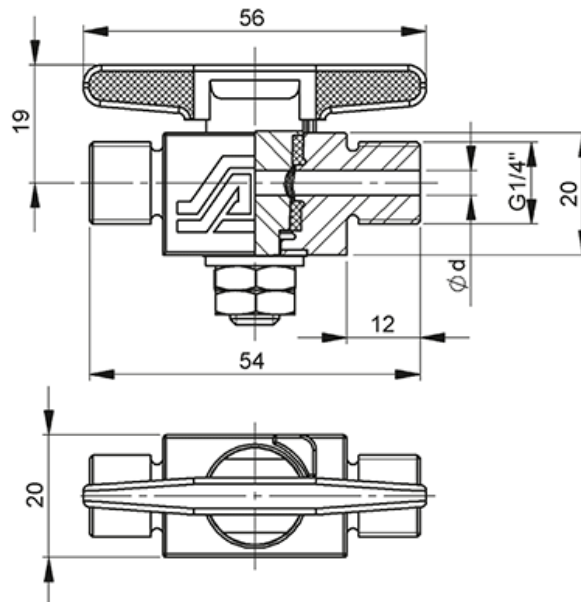


Type MGZ  
with male thread



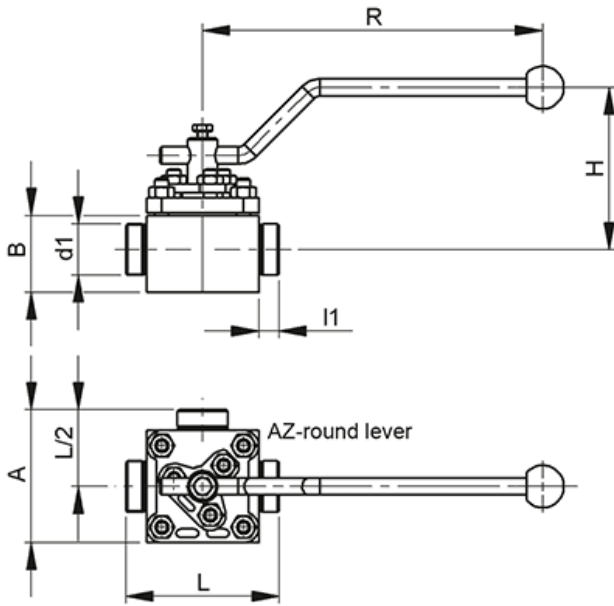
All sizes same dimensions (R $\frac{1}{4}$ " - R $\frac{1}{2}$ " )

Type WA with male thread  
 $\phi d = 4$  or 6 mm

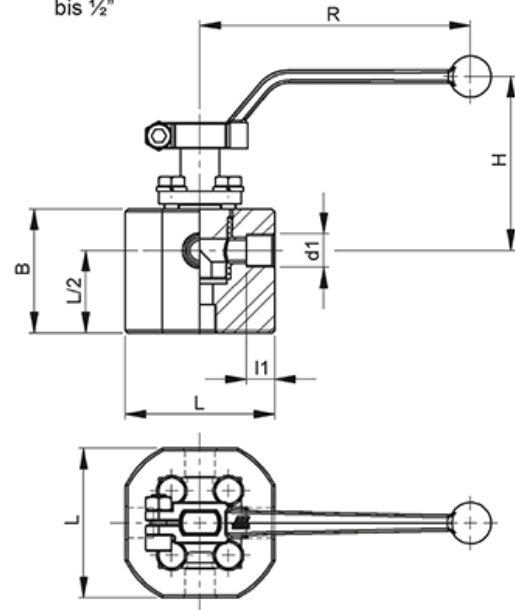




Type MB (M-3-W)  
with male thread  
von 3/4" bis 1"

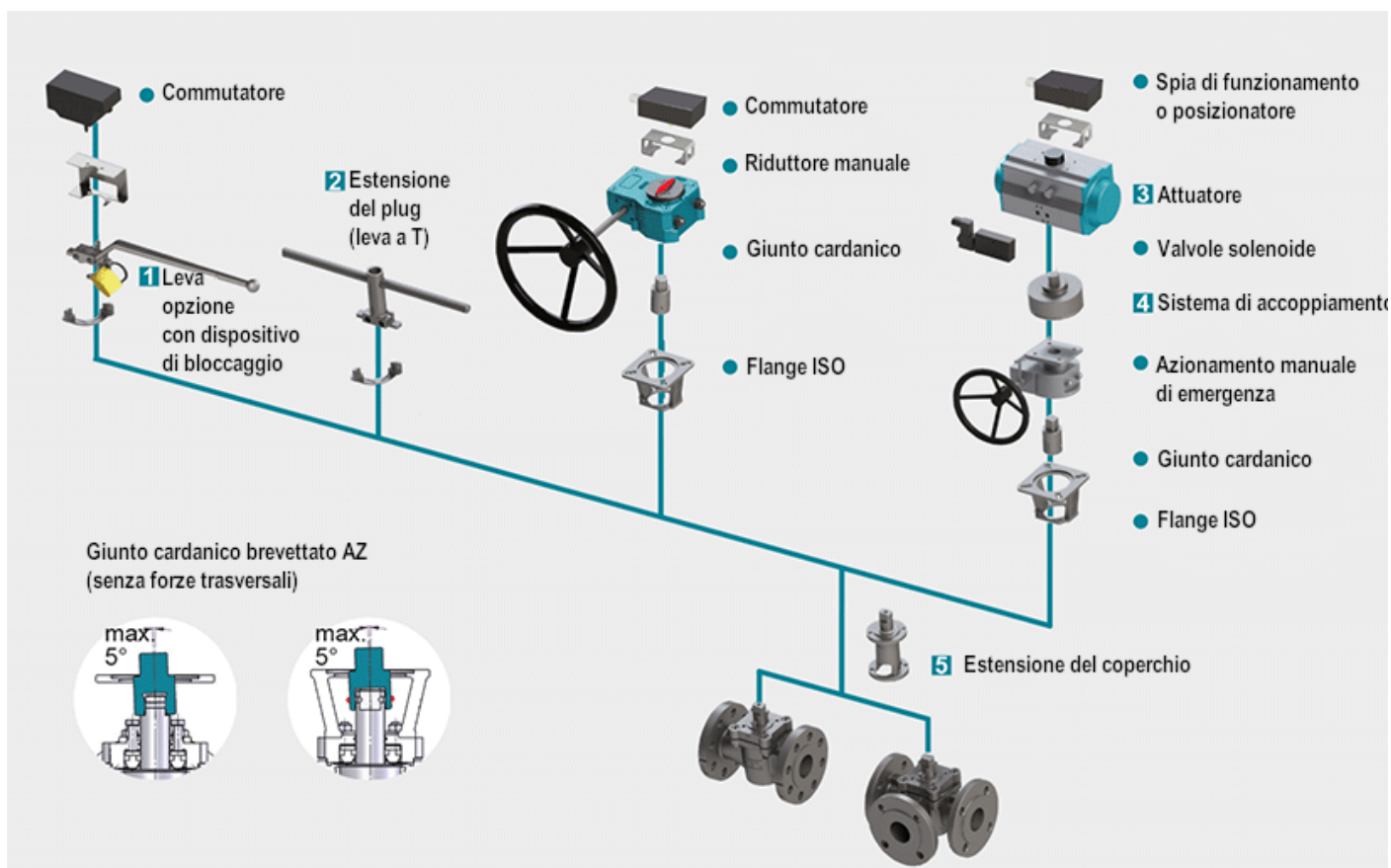


Type MBZ (M-5)  
with female thread  
bis 1/2"



MBZ / MB	d1	l1	L	L2	h	B	A	R (MBT)	R (MB)	H	external pipe dimension $\phi$	ERMETO	SWAGELOG	GYROLOK
	[ $\phi$ mm]											[ $\phi$ mm]	[ $\phi$ mm]	[ $\phi$ mm]
1/4"	13/10*	64/58*	32	16	32	48	105	100	67,5	-	-	-	-	
3/8"	13/10*	64/58*	32	16	32	48	105	100	67,5	-	-	-	-	
1/2"	13	64/80*	32/40*	16/22,5*	32	48/62,5*	105/200*	100/210*	67,5/110	L 6-8 / S 6**	3 - 6	3 - 6		
3/4"	13	80	40	22,5	45	62,5	200	210	110	L 10-12 / S 8-10**	8 - 12	8 - 12		
1"	13	80	40	22,5	45	62,5	200	210	110	L 15-22 / S 14-20**	14 - 16	14 - 16		

## Sistemi di manovra



### 1 Dispositivo di lucchettaggio

Combinazione con valvola pilota, occhiello per lucchetto, chiusura lineare, serratura a chiavistello  
Per saperne di più

### 2 Estensione della flangia del plug

Costruzione solida in acciaio inossidabile con chiave a T. Estensione standard 100 mm o 150 mm, altre lunghezze disponibili su richiesta  
Per saperne di più

### 3 Attuatori

Attuatori omologati per il montaggio secondo normativa DIN ISO 5211  
Per saperne di più

NUOVO: Attuatore pneumatico per valvole plug con torque elevati  $\geq 150.000$  Nm  
Per saperne di più

### 4 Sistemi di accoppiamento

Da utilizzare su valvole a più vie con attuatore standard a 90°  
Anche per cambi direzionali maggiori di 90°  
Per saperne di più

### 5 Estensione del coperchio

In robusto acciaio inossidabile. Estensione standard 100 mm o 150 mm, altre lunghezze disponibili su richiesta.  
Anello di regolazione con bulloni esagonali facilmente raggiungibili.  
NB: non utilizzabile con sistemi di tenuta FSN/FSN-SL e CASN/CASN-SL

Per saperne di più