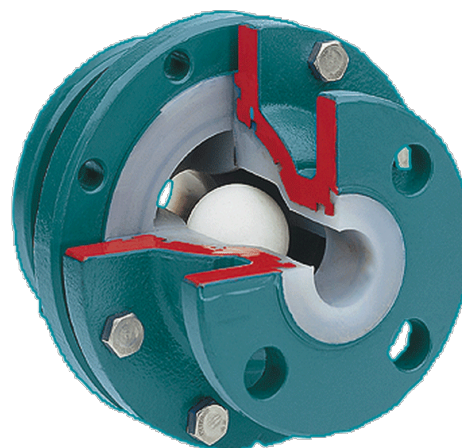


GLOBUS

Valvola di ritegno a sfera con rivestimento FEP / PFA, con o senza vetro spia

DIN-EN: DN 15 - 250 / PN 10 - 40

ASME: NPS 1" - 4" / class 150



Caratteristiche costruttive

- Range di temperatura fino a 150 ° C (tipo GLOBUS) / 130 ° C (tipo GLOBUS-SG)
- Spia visiva per controllo visivo delle funzioni (Tipo GLOBUS-SG)
- Rivestimento FFEP o PFA (3 mm min.)

Installazione:

Se installata verticalmente (= 0 °) risp. (angolo fino a 60 °) le valvole di intercettazione a sfera si chiudono automaticamente, poichè la sfera scende per effetto della gravità. Se installata in orizzontale o in presenza di inclinazione si rende necessario un riflusso pari a 1,5 - 2,5 m / sec per garantire il ritorno della sfera.

Materiali

Standard

- Ghisa sferoidale ENJS 1049, ASTM Gr 60-40-18 / A395

Materiali speciali

- Acciaio al carbonio 1.0619 / ASTM A216 WCB
- Acciaio inossidabile 1.4308 / ASTM A351 CF8M
- Fusione di acciaio inossidabile non legato (bassa temperatura) 1.1138 / LCC / LCB / A352

Spia visiva

- Borosilicato

Sfera

- PTFE

Materiali di rivestimento

- Corpo: PFA, PFA-conduttivo, FEP

Dimensioni

	GLOBUS			GLOBUS-SG		
	DN	PN	LG	PN	p_{max}^{**}	L
DIN 3202/EN 558-1	15	10-40	115	16	15,8	130
	20	10-40	120	16	13,5	150
	25	10-40	125	16	11,2	160
	32	10-40	130	16	8,7	180
	40	10-40	140	16	11,9	200
	50	10-40	150	10	9,0	230
	65	10-40	170	10	7,7	290
	80	10-40	180	10	6,2	310
	100	10/16	190	10	3,8	350
		25/40				
	150	10/16	267	10	*	350
		25/40				
	200	10/16/25	292	10	*	400
	250	10/16/25	330	10	*	450
ASME B 16.5	NPS	PN	LG	PN	p_{max}^{**}	L
	1"	150	125	150	11,2	160
	1½"	150	*	150	*	*
	2"	150	150	150	9,0	230
	3"	150	180	150	6,2	310
	4"	150	190	150	4,8	350

Type GLOBUS (without sightglass)

Type GLOBUS-SG (with sightglass)

* on request

Higher pressure load on request

Other DN, PN, e.g. ANSI 300 and JIS as well as other materials on request