

SW / BW

Robinet à boisseau conique à embouts à souder

DIN-EN: DN 10 - 500 / PN 10 - 100

ASME: NPS 3/8" - 24" / class 150 - 600

Temp : -30 < T < 230/280°C, Convient au vide 10⁻⁸ mbar

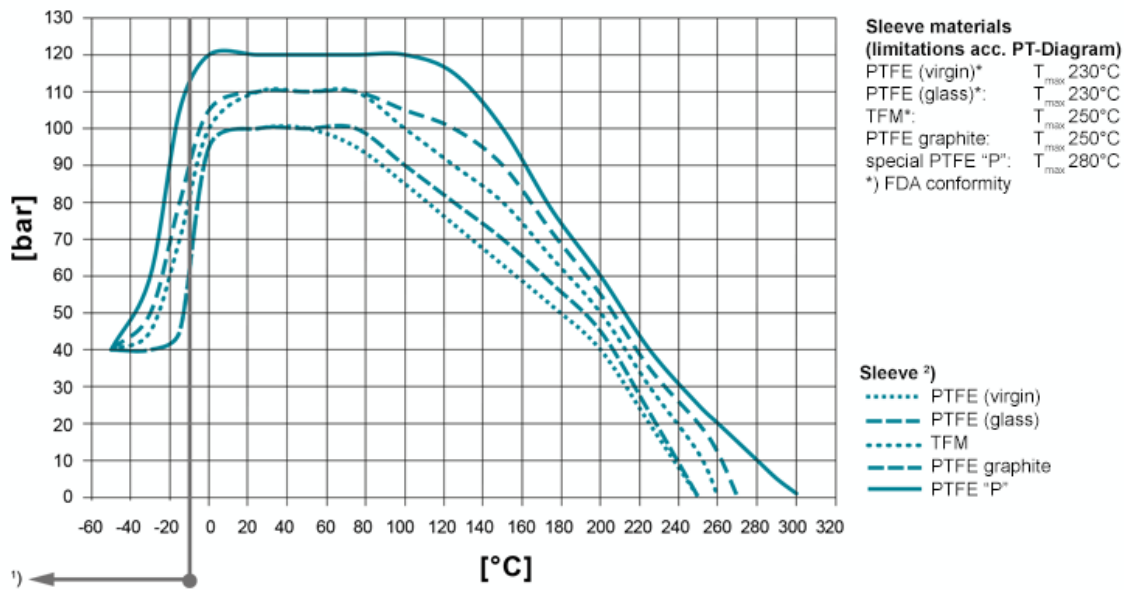


Principales caractéristiques

- Disponible avec embouts BW ou SW
- Absence de cavités
- Pas de maintenance - Auto-lubrifiant
- Bride de couvercle selon DIN ISO 5211 pour le montage d'actionneur
- Ajustement du boisseau simple et rapide - même en cas d'actionneur installé
- Étanche sous vide
- Certifié émissions fugitives (TA-Luft 2002 approuvé)
- Directive 2014/68/EU - DESP
- Sécurité feu API 607 ISO 10497
- Conformité avec la FDA - application pharmaceutique

Diagramme PT

General Pressure-Temperature-Diagram



Pour les utilisations <-30°C ou >220 °C, nous consulter afin que notre bureau d'étude puisse valider les conditions d'utilisations.

En plus de la limite d'utilisation P/T de la chemise PTFE, il faut également prendre en considération les valeurs P/T du matériaux de corps et chapeau. Pour cela, vous pouvez vous référer aux normes EN 12516-1 resp. ASME B16.34 afin de choisir la classe de pression correspondant à votre application.

- 1) Pour les utilisations sous -10°C / nous recommandons l'usage d'incox austénitiques.
- 2) Chemise : plusieurs nuances de matières sont disponibles.

Matériaux

Matériaux standard pour le corps de vanne

- Acier Carbone 1.0619, ASTM A216 WCB
- Incox 1.4408, ASTM A351 CF8M
- Incox 1.4308, ASTM A351 CF8
- Aciers bas carbone (basse Temp.) 1.1138, LCC/LCB/A352

Matériaux standard du boisseau

- Incox 1.4408, ASTM A351 CF8M
- Incox 1.4308, ASTM A351 CF8

Matériaux spéciaux

- Fonte ductile ENJS 1049, ASTM Gr 60-40-18 / A395
- Alliages
- Monel

- Nickel
- Zirconium
- Titane
- Tantale
- Autres matériaux sur demande

Étanchéité

Étanchéité „Standard“

Type STD

Pour les applications les plus courantes, jusqu'à 230 °C

Type STD

en savoir plus [...]

Étanchéité „Sécurité Feu“

(API 607) Type FS

Garnitures en graphite pour une étanchéité totale, jusqu'à 230 °C

Type FS

en savoir plus [...]

Étanchéité „Chimie“ Type

CA évitant toute émission

fugitive de produits agressifs ou toxiques.

Garnitures PTFE pour une étanchéité totale, jusqu'à 230 °C

Type CA

en savoir plus [...]

Étanchéité renforcée „Sécurité Feu“ (API 607) Type FSN. Particulièrement adaptée pour les lignes soumises à de fortes fluctuations de températures. Triple garnitures en PTFE pour une étanchéité totale, jusqu'à 280 °C

Type FSN

en savoir plus [...]

Étanchéité renforcée „Sécurité Feu“ (API 607) Type FSN-SL. Particulièrement

adaptée pour les lignes soumises à de fortes fluctuations de températures.

Triple garnitures graphite comprimées par rondelles Belleville pour une étanchéité totale, jusqu'à 280 °C

Type FSN-SL

en savoir plus [...]

Étanchéité „Chimie“ Type CASN. Étanchéité „Chimie“ Type CA. Particulièrement adaptée pour les lignes soumises à de fortes fluctuations de températures.

Triple garnitures en PTFE pour une étanchéité totale, jusqu'à 230 °C

Type CASN

en savoir plus [...]

Étanchéité renforcée „Chimie“ Type CASN-SL. Particulièrement adaptée pour les lignes soumises à de fortes fluctuations de températures. Triple garnitures PTFE comprimées par rondelles Belleville pour une étanchéité totale, jusqu'à 230 °C

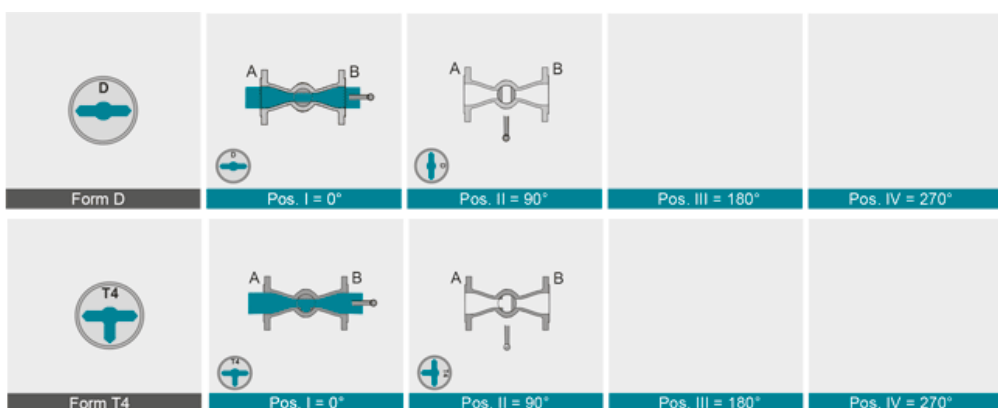
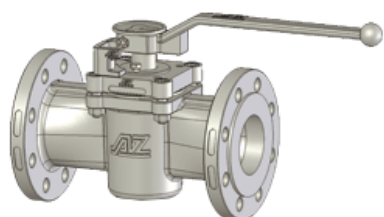
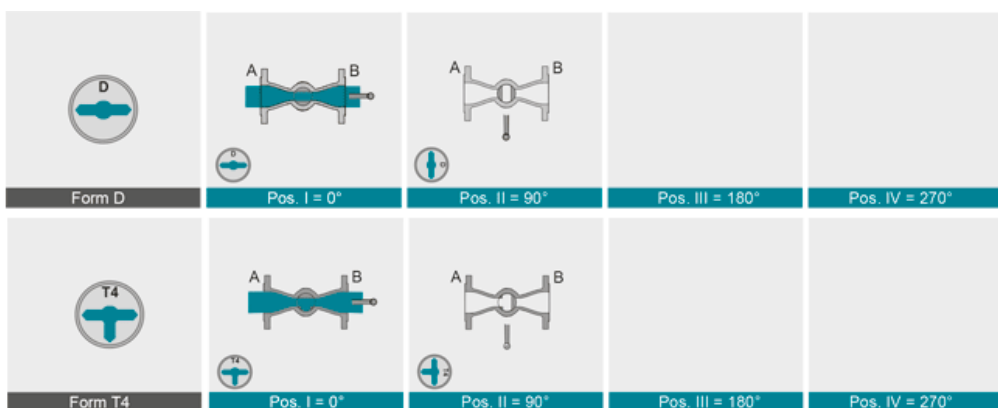
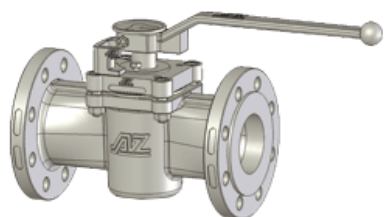
Type CASN-SL

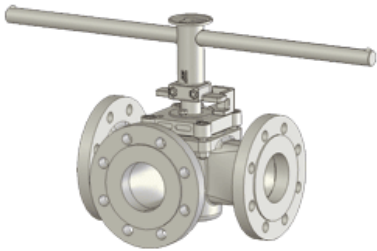
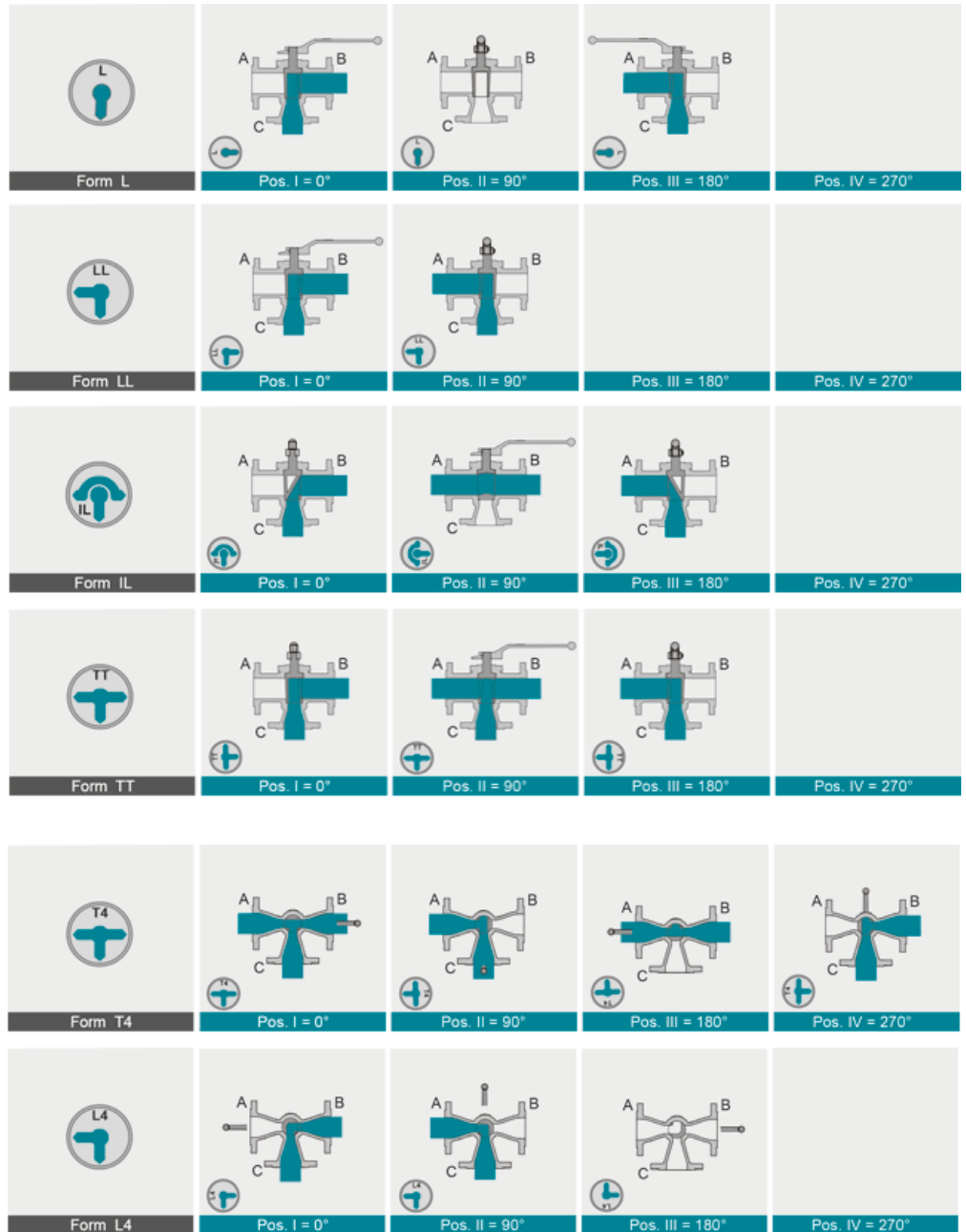
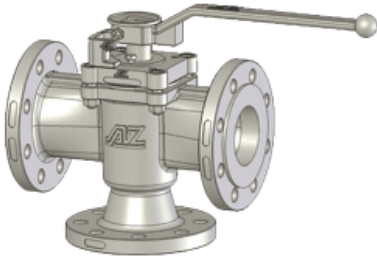
en savoir plus [...]

Boisseaux



AZ plug valves are fitted with cast, rust proof position indicators.
The position indicator is securely welded to the lever to prevent it from working loose.

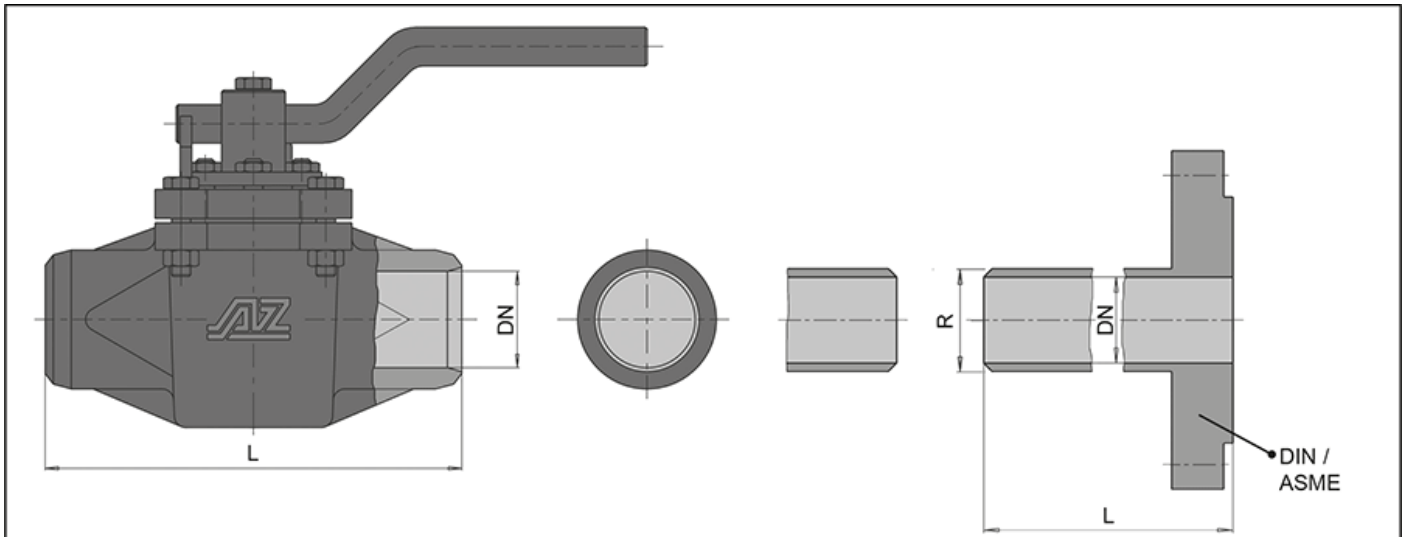




others on request

Technische Daten

Typ BW

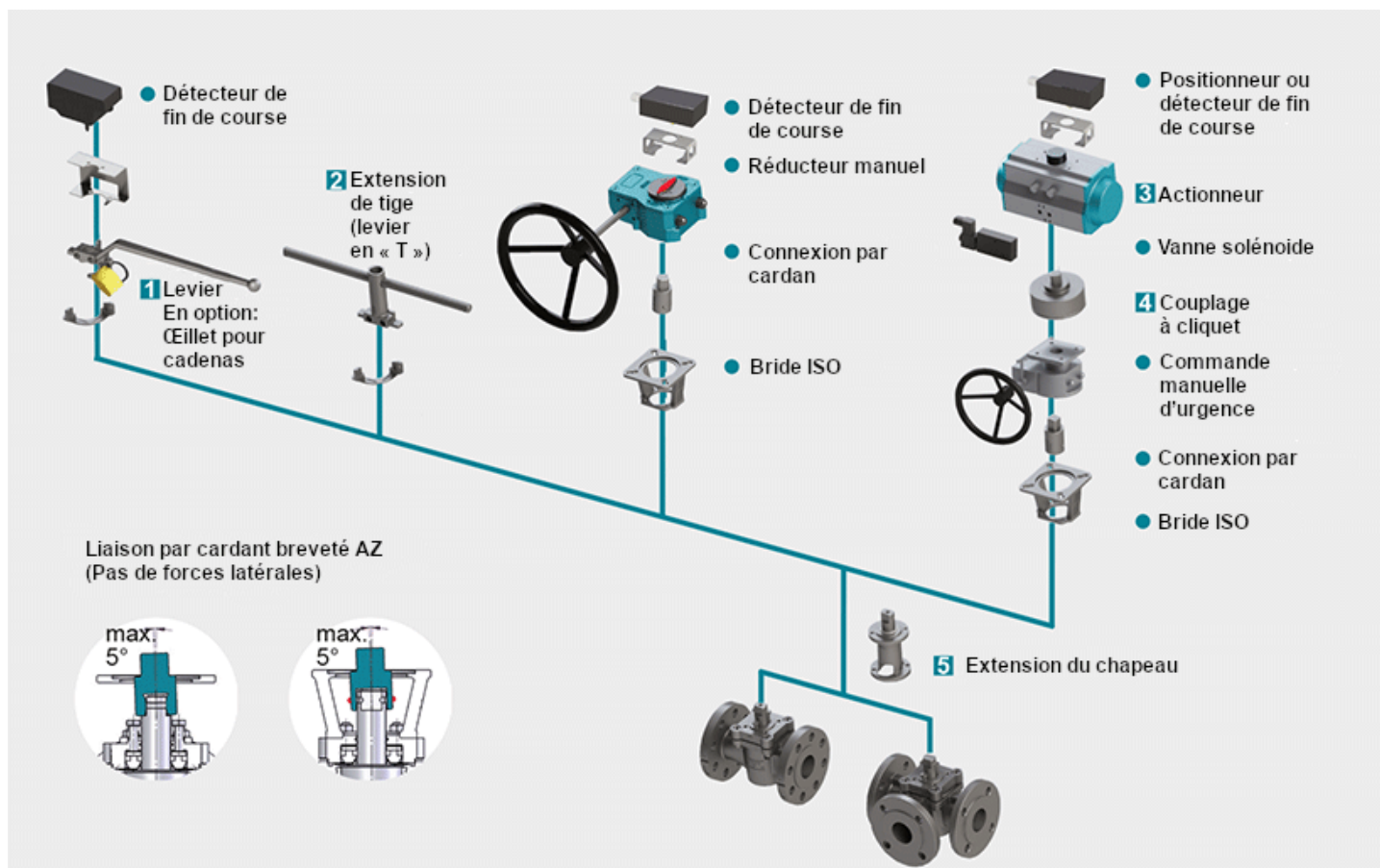


Buttweiding Ends	DN			L*		R*		
	DIN	ANSI		DIN	ANSI	DIN	ANSI	
	10	3/8"		165	130	18	18	
	15	1/2"		165	140	22	22	
	20	3/4"		165	152	28	28	
	25	1"		165	165	35	35	
	32	1 1/4"		180	178	44	44	
	40	1 1/2"		200	190	50	50	
	50	2"		230	216	62	62	
	65	2 1/2"		290	241	77	77	
	80	3"		310	283	91	91	
	100	4"		350	305	117	117	
	125	5"		325	381	144	144	
	150	6"		432	403	172	172	
	200	8"		508	419	223	223	
	250	10"		450	450	278	278	
	300	12"		500	500	329	329	
	350	14"		550	550	362	362	
	400	16"		600	600	413	413	
	450	18"		650	650	464	464	
	500	20"		700	700	516	516	

Typ SW

Socketwelding Ends	DN		L		A1		A2		E		G
	DIN	ANSI	DIN	ANSI	mm	inch	mm	inch	mm	inch	DIN 2999
	10	3/8"	165	130	17,1	0,675	17,25 ^{+0,25}	0,690 / 0,700	9,5	0,38	Rp3/8"
	15	1/2"	165	140	21,3	0,840	21,71 ^{+0,25}	0,855 / 0,865	9,5	0,38	Rp1/2"
	20	3/4"	165	152	26,7	1,050	27,05 ^{+0,25}	1,065 / 1,075	13	0,5	Rp3/4"
	25	1"	165	165	33,4	1,315	33,78 ^{+0,25}	1,330 / 1,340	13	0,5	Rp1"
	32	1 1/4"	180	178	42,2	1,660	42,54 ^{+0,25}	1,675 / 1,685	13	0,5	Rp1 1/4"
	40	1 1/2"	200	190	48,3	1,900	48,64 ^{+0,25}	1,915 / 1,925	13	0,5	Rp1 1/2"
	50	2"	230	216	60,3	2,375	61,11 ^{+0,25}	2,406 / 2,416	16	0,62	Rp2"
	65	2 1/2"	290	241	73,0	2,875	73,87 ^{+0,38}	2,906 / 2,921	16	0,62	-
80	3"	310	283	88,9	3,500	89,86 ^{+0,38}	3,535 / 3,550	16	0,62	-	
100	4"	350	305	114,3	4,500	115,53 ^{+0,38}	4,545 / 4,560	20	0,75	-	

Actionneurs et accessoires



1 Système de verrouillage

Combinaison avec vanne pilote, oeillet pour cadenas, verrouillage interdépendant à clés, système d'index.
 plus d'informations [...]

2 Extension de tige et levier en T

Le levier en T est construit à partir d'une robuste barre d'inox. Il permet une manipulation de l'appareil dans un environnement fortement encombré. L'extension standard est de 100 mm ou 150 mm, nous pouvons cependant adapter cette longueur sur demande
 plus d'informations [...]

3 Actionneur

Actionneur pour bride de montage DIN ISO 5211
 plus d'informations [...]

NOUVEAU : Actionneur pneumatique AIR GEAR pour vannes à boisseau ayant un couple élevé ≥ 150.000 Nm
 plus d'informations [...]

4 Couplage à cliquet

Pour une utilisation sur vannes multivoies - standard 90°
 plus d'informations [...]

5 Extension du chapeau

L'extension est construite à partir d'une robuste barre d'inox, elle est proposée en longueur standard de 100 mm or 150 mm, pour une extension non standard, merci de nous contacter. Les vis de réglage du boisseau

restent accessibles. Note: A ne pas utiliser sur les modèles FSN/FSN-SL et CASN/CASN-SL
plus d'informations [...]