

## Robineets de jumelage

DIN : 15 - 500 / PN 10 - 40

ASME : NPS 1/2" - 20" / class 150 300

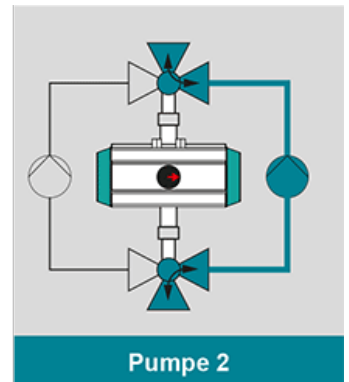
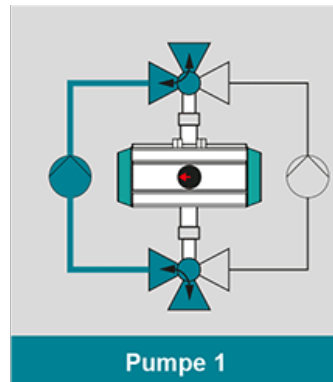
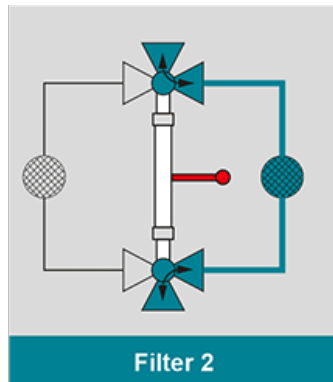
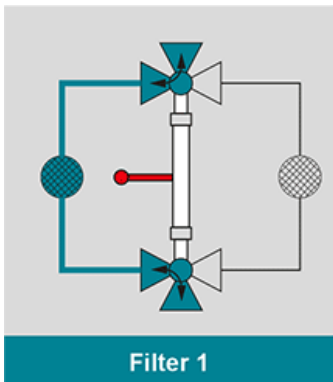
Temp :  $-30 < T < 230/280^{\circ}\text{C}$ , convient au vide  $10^{-8}$  mbar



## Principales caractéristiques

- Tous les types de robinets AZ sont compatibles
- Pour les cycles de chauffe ou de refroidissement
- Convient pour les lignes: Pompes, Soupapes, Filtres, Process
- Disponible avec volant, réducteur ou actionneur

## Exemple d'utilisations



## Cycle de filtration

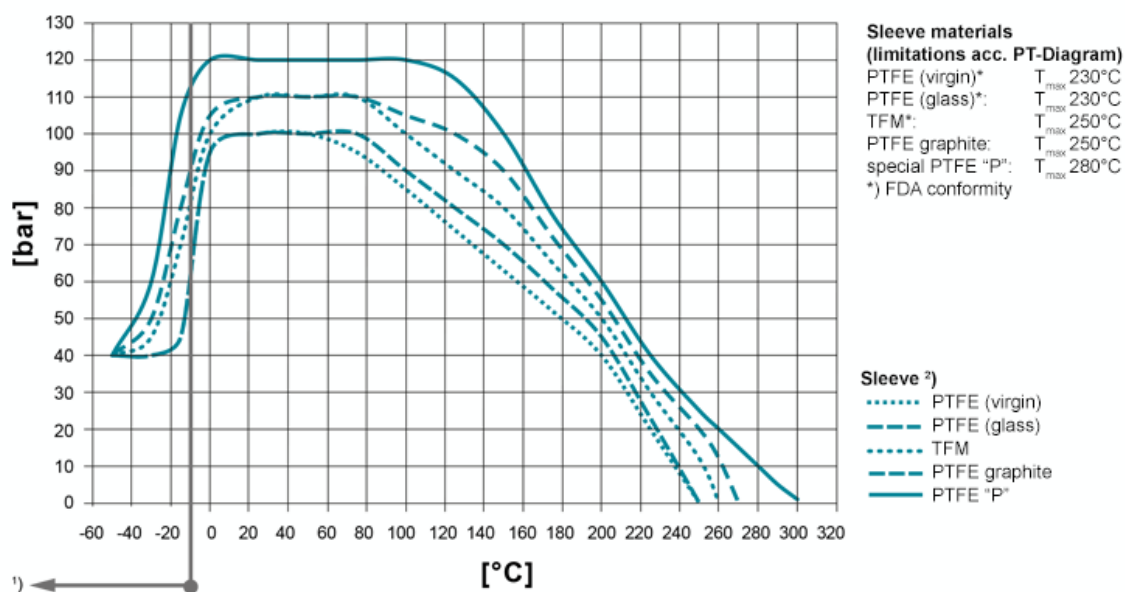
Le remplacement ou le nettoyage des filtres n'a jamais été aussi facilité qu'avec les robinets de Jumelage AZ. Ainsi lorsque le filtre 1 est colmaté, le robinet de Jumelage est commuté vers le filtre 2. Le filtre 1 peut dans ce cas être remplacé sans aucune interruption de la ligne de production. Un boisseau de type « LL » évitera un isolement de la ligne pendant la phase de commutation et permettra de conserver un débit continue de la ligne de production.

## Cycle sur pompes

En cas d'avarie sur la pompe numéro 1, son remplacement est possible en basculant intégralement le débit sur la pompe 2 sans interruption de production. Un boisseau de type « LL » évitera un isolement de la ligne pendant la phase de commutation et permettra de conserver un débit continue de la ligne de production.

## Diagramme PT

General Pressure-Temperature-Diagram



**Pour les utilisations <-30°C ou >220 °C, nous consulter afin que notre bureau d'étude puisse valider les conditions d'utilisations.**

En plus de la limite d'utilisation P/T de la chemise PTFE, il faut également prendre en considération les valeurs P/T du matériaux de corps et chapeau. Pour cela, vous pouvez vous référer aux normes EN 12516-1 resp. ASME B16.34 afin de choisir la classe de pression correspondant à votre application.

- 1) Pour les utilisations sous -10°C / nous recommandons l'usage d'inox austénitiques.
- 2) Chemise : plusieurs nuances de matières sont disponibles.

## Matériaux

### Matériaux standard pour le corps de vanne

- Acier Carbone 1.0619, ASTM A216 WCB
- Inox 1.4408, ASTM A351 CF8M
- Inox 1.4308, ASTM A351 CF8
- Aciers bas carbone (basse Temp.) 1.1138, LCC/LCB/A352

### Matériaux standard du boisseau

- Inox 1.4408, ASTM A351 CF8M
- Inox 1.4308, ASTM A351 CF8

### Matériaux spéciaux

- Fonte ductile ENJS 1049, ASTM Gr 60-40-18 / A395
- Alliages
- Monel
- Nickel
- Zirconium
- Titane
- Tantale
- Autres matériaux sur demande

## Étanchéité

Étanchéité „Standard“

Type STD

Pour les applications les plus courantes, jusqu'à 230 °C

**Type STD**

en savoir plus [...]

Étanchéité renforcée „Sécurité Feu“ (API 607) Type FSN. Particulièrement adaptée pour les lignes soumises à de fortes fluctuations de températures. Triple garnitures en PTFE pour une étanchéité totale, jusqu'à 280 °C

**Type FSN**

en savoir plus [...]

Étanchéité „Sécurité Feu“

(API 607) Type FS

Garnitures en graphite pour une étanchéité totale, jusqu'à 230 °C

**Type FS**

en savoir plus [...]

Étanchéité renforcée „Sécurité Feu“ (API 607) Type FSN-SL. Particulièrement adaptée pour les lignes soumises à de fortes fluctuations de températures. Triple garnitures graphite comprimées par rondelles Belleville pour une étanchéité totale, jusqu'à 280 °C

**Type FSN-SL**

en savoir plus [...]

Étanchéité „Chimie“ Type CA évitant toute émission fugitive de produits agressifs ou toxiques.

Garnitures PTFE pour une étanchéité totale, jusqu'à 230 °C

### Type CA

en savoir plus [...]

Étanchéité „Chimie“ Type CASN. Étanchéité „Chimie“ Type CA. Particulièrement adaptée pour les lignes soumises à de fortes fluctuations de températures.

Triple garnitures en PTFE pour une étanchéité totale, jusqu'à 230 °C

### Type CASN

en savoir plus [...]

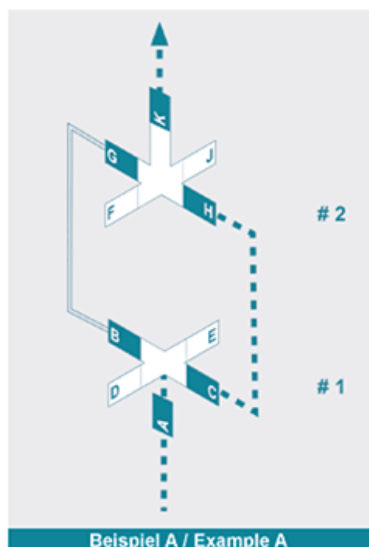
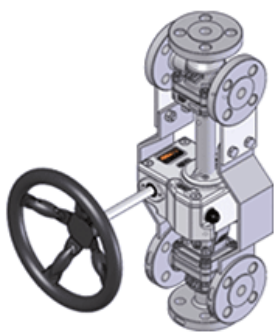
Étanchéité renforcée „Chimie“ Type CASN-SL. Particulièrement adaptée pour les lignes soumises à de fortes fluctuations de températures. Triple garnitures PTFE comprimées par rondelles Belleville pour une étanchéité totale, jusqu'à 230 °C

### Type CASN-SL

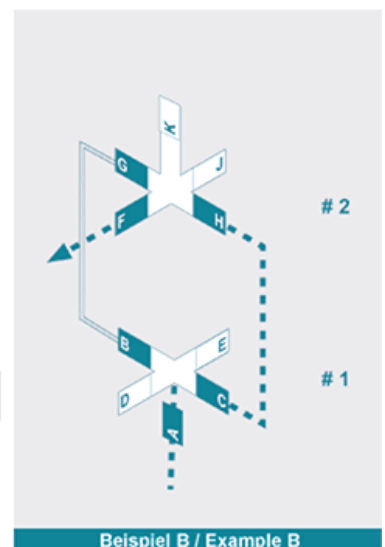
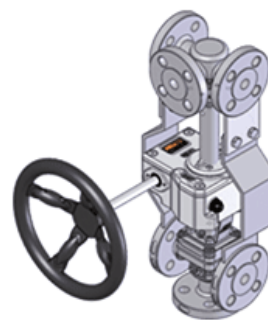
en savoir plus [...]

## Boisseaux

Commandez la configuration de votre choix parmi la sélection de boisseaux AZ



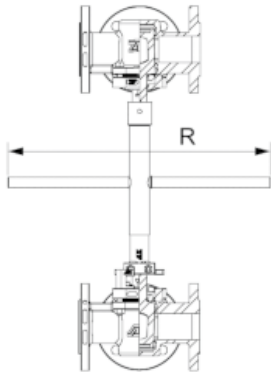
Beispiel A / Example A



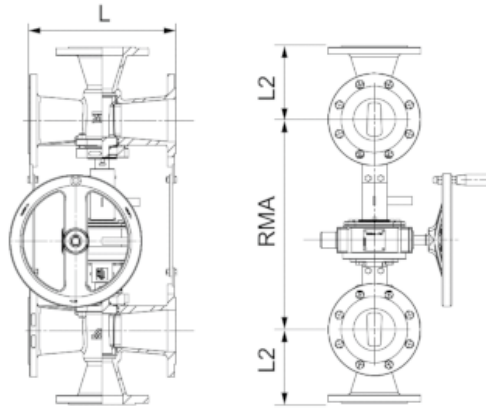
Beispiel B / Example B

## Dimensions

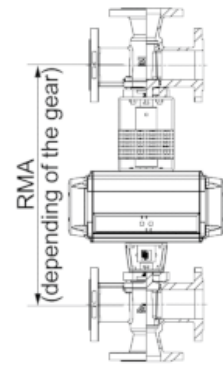
Type UK with plug stem extension (T-wrench)



Typ UK with gearbox



Type UK with pneumatic actuator



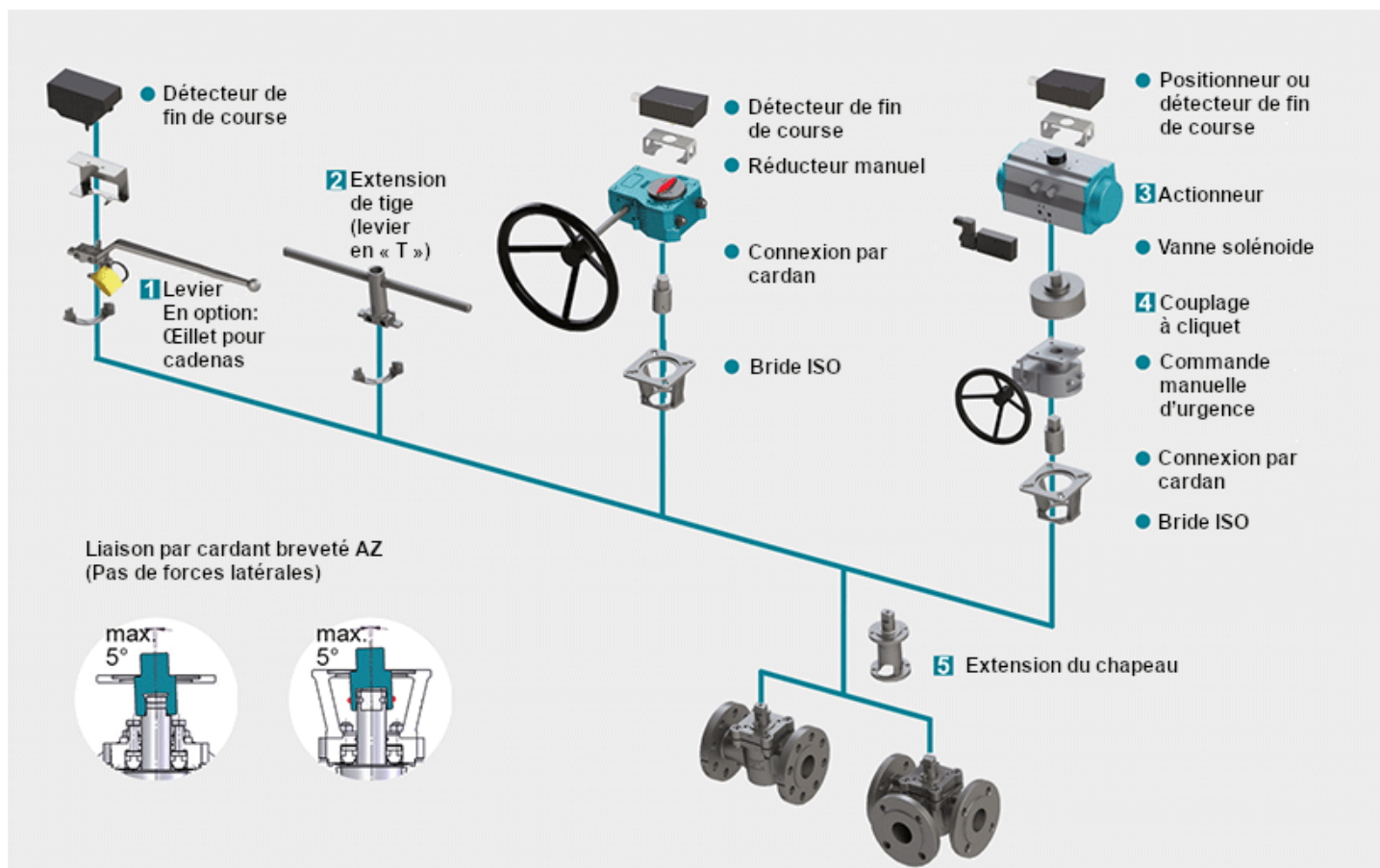
für Typ ISO-STANDARD, PN 10 - 40 gemäß DIN EN 1092-1 / 558					für Typ ISO-STANDARD, Class 150 / 300 gemäß ASME B16.10					Umschaltkombinationen für Typ ISO-STANDARD				
DN	PN	L [mm]	L2 [mm]		NPS	L [mm]	L2 [mm]		Valve 1	Valve 2	R [mm]	RMA <sub>min</sub> [mm]		
											T-wrench	gearbox		
15	10 - 40	130	65		1/2"	150	108	54	15	15	250	200	270	
20	10 - 40	150	75			300	140	70		20		200	270	
25	10 - 40	160	80		3/4"	150	118	59		25		210	280	
32	10 - 40	180	90			300	152	76		20		200	270	
40	10 - 40	200	100		1"	150	127	64	20	25	250	210	280	
50	10 - 40	230	115			300	165	83		40		240	310	
65	10 - 40	290	245		1 1/2"	150	165	82,5		25		220	280	
80	10 - 40	310	155			300	191	95		40		240	320	
100	10 - 40	350	175		2"	150	178	89		50		270	330	
125	10 - 40	325	162			300	216	108		40		260	340	
150	10 - 40	350	200		3"	150	203	102	40	50	400	290	350	
200	10 - 40	400	220			300	283	142		65		310	360	
250	10 - 40	450	275		4"	150	228	152	50	65	500	310	370	
						300	305	172		80		340	380	
					5"	150	254	178		80			400	
						300	325	163		100			430	
					6"	150	267	191		150			500	
						300	403	216		100				
					8"	150	292	228		100S	100		450	
						300	418	254			150		510	
					10"	150	330	331			200		590	
						300	457	331		150	150		570	
					12"	150	356	349			200		650	
						300	502	356		200	200		690	
										250			720	
										250	250		750	

\*) UK design with gearbox

other nominal sizes on request

Specify desired dimension (RMA), minimum size = RMA<sub>min</sub>

## Actionneurs et accessoires



### 1 Système de verrouillage

Combinaison avec vanne pilote, oeillet pour cadenas, verrouillage interdépendant à clés, système d'index.  
 plus d'informations [...]

### 2 Extension de tige et levier en T

Le levier en T est construit à partir d'une robuste barre d'inox. Il permet une manipulation de l'appareil dans un environnement fortement encombré. L'extension standard est de 100 mm ou 150 mm, nous pouvons cependant adapter cette longueur sur demande  
 plus d'informations [...]

### 3 Actionneur

Actionneur pour bride de montage DIN ISO 5211  
 plus d'informations [...]

NOUVEAU : Actionneur pneumatique AIR GEAR pour vannes à boisseau ayant un couple élevé  $\geq 150.000$  Nm  
 plus d'informations [...]

### 4 Couplage à cliquet

Pour une utilisation sur vannes multivoies - standard 90°  
 plus d'informations [...]

### 5 Extension du chapeau

L'extension est construite à partir d'une robuste barre d'inox, elle est proposée en longueur standard de 100 mm or 150 mm, pour une extension non standard, merci de nous contacter. Les vis de réglage du boisseau

restent accessibles. Note: A ne pas utiliser sur les modèles FSN/FSN-SL et CASN/CASN-SL  
plus d'informations [...]