

# ISO-FSN-HF

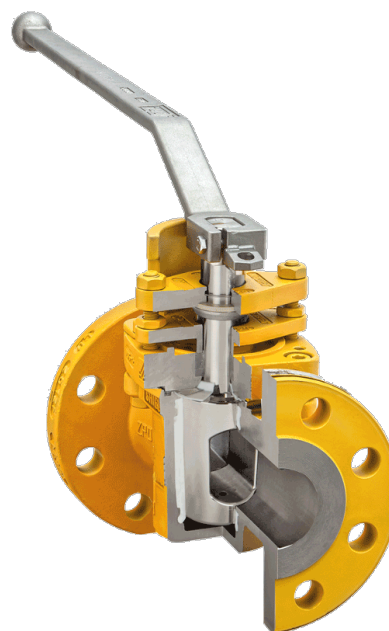
## Robinet à boisseau conique conçu pour les procédés d'alkylation, Corps en Monel

Type ISO-FS-HF : étanchéité sécurité feu

Type ISO FSN-HF : étanchéité renforcée par presse étoupe pour les fortes fluctuations de températures

ASME : NPS ½" - 24" / class 300

Temp :  $-29 < T < 220^{\circ}\text{C}$



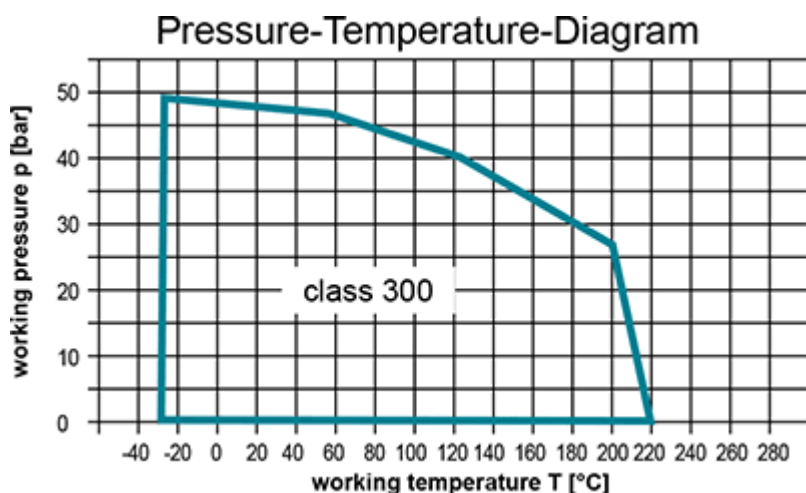
## Principales caractéristiques

- Étanchéité renforcée au niveau de la tige
- Ajustement du boisseau simple et rapide
- Appareil certifié par UOP pour les procédés d'Alkylation HF
- Absence de cavités
- Pas de maintenance - Auto-lubrifiant
- Peinture à détection d'HF
- Bride de couvercle selon DIN ISO 5211 pour le montage d'actionneur

## Certifiés selon les plus hautes exigences de l'UOP pour les procédés d'Alkylation

- Les robinets à boisseau coniques HF ont été spécialement développés pour les procédés d'Alkylation ou pour utilisation sur les lignes d'acide fluorhydrique
- La conception, les matériaux, ainsi que la fabrication et les tests répondent aux exigences des spécifications UOP HF1, HF10, HF2 et HF20

## Diagramme PT



**Pour les utilisations < -29°C ou > 220 °C, nous consulter afin que notre bureau d'étude puisse valider les conditions d'utilisations.**

## Matériaux

### Matériaux **standard** de corps

- Monel, ASTM A494 M35.1 **Matériaux standard de boisseau**
- Monel, ASTM A494 M35.1 **Matériaux standard de chapeau**
- ASTM A216 / WCB (Monel, ASTM A494 M35.1 sur demande)

## Étanchéité

Étanchéité „Sécurité Feu“ (API 607) Type FS-HF

Garnitures en graphite pour une étanchéité totale, jusqu'à 220 °C

### Type FS-HF

[en savoir plus \[...\]](#)

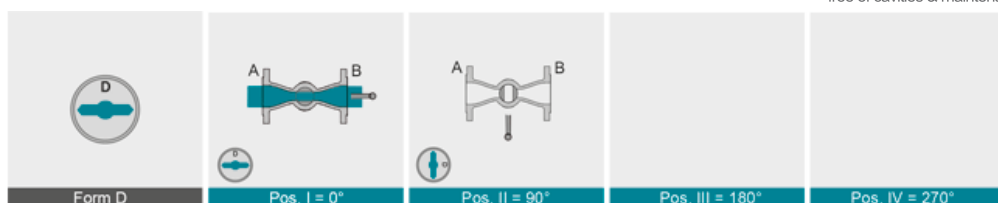
Étanchéité renforcée „Sécurité Feu“ (API 607) Type FSN-HF. Particulièrement adaptée pour les lignes soumises à de fortes fluctuations de températures.

Triple garnitures en PTFE pour une étanchéité totale, jusqu'à 220 °C

### Type FSN-HF

[en savoir plus \[...\]](#)

## Boisseaux



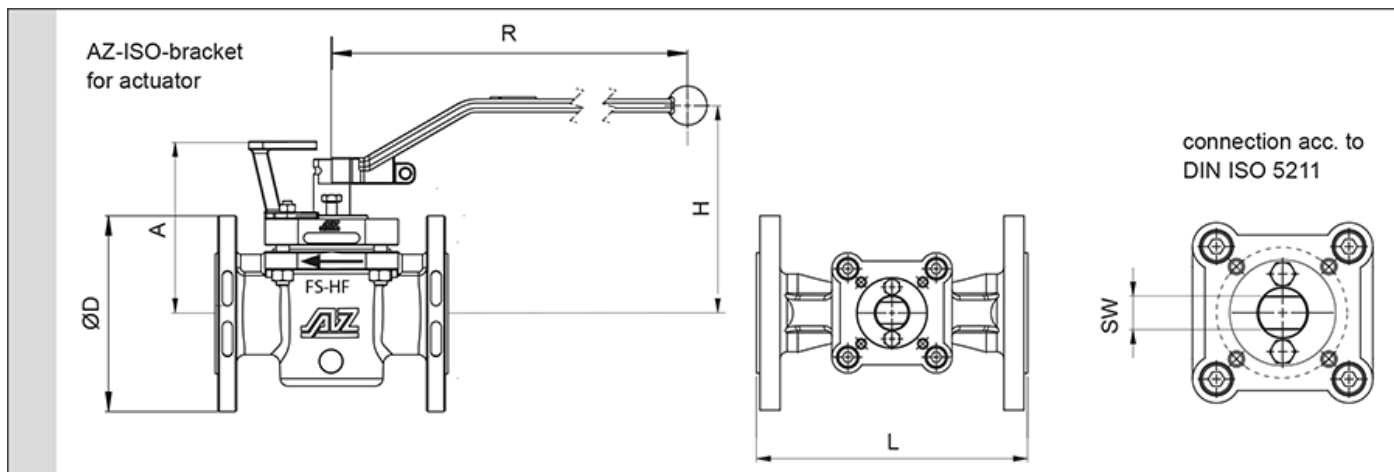
**Boisseau ventillé (FVP) évite la possibilité d'une augmentation de pression dans le boisseau (Expansion thermique)**

- Ventilé en partie basse
- Ventilé sur le coté

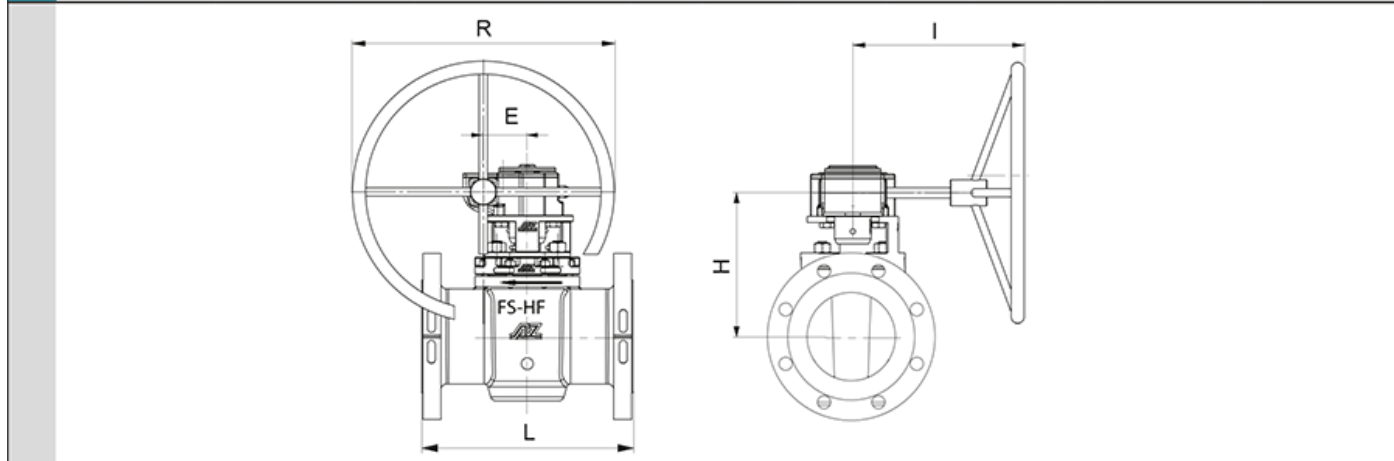
## Dimensions

Type

ISO-FS-HF



ASME B 16.34	NPS	class	UOP-Nr.	L			ØD			bracket / lever			DIN flange	dihe-dron	torque* [Nm]	weight [kg]	K <sub>vs</sub> -value [m³/h]	C <sub>v</sub> -value [US.gal/min]
				A	H	R	A	H	R									
	½	300	016580-1/H	140	95	88	102	200	F05	11	30	3,1	13	15				
	¾	300	016580-1/H	152	115	88	102	200	F05	11	30	4,0	13	15				
	1	300	016580-1/H	165	125	94	110	200	F05	11	30	4,9	26	31				
	1½	300	016580-1/H	190	155	109	125	320	F07	14	80	9,6	79	92				
	2	300	016580-1/H	216	165	139	160	420	F07	19	120	13,3	156	180				
	3	300	016580-1/H	283	210	158	165	600	F10	22	200	24,5	228	264				
	4	300	016580-1/H	305	255	158	165	600	F10	22	200	33,5	198	229				



ASME B 16.34	NPS	class	UOP-Nr.	L		gear (Pro-Gear)			Typ	DIN flange	dihe-dron	torque* [Nm]	weight [kg]	K <sub>vs</sub> -value [m³/h]	C <sub>v</sub> -value [US.gal/min]
				R	H	R	H	I							
	4S	300	016580-5/G	305	69	300	225	280	Q1500-S	F16	27	900	68	542	627
	6	300	016580-3/F	403	84	500	277	328	Q1500-S	F16	27	900	97	775	896
	8	300	016580-3/F	419	118	500	321	363	Q3000-S	F16	36	1200	113	1978	2286
	10	300	016580-3/F	457	118	500	361	328	Q5000-S	F16	36	1500	181	2382	2754
	12	300	016580-3/F	502	118	500	377	328	Q5000-S	F16	36	2600	216	1925	2225
	14	300	016580-13/A	762	138	500	460	465	Q6500-S	F25	46	5500	210	2394	2768
	16	300	016580-13/A	600	138	700	475	465	Q6500-S	F25	46	5500	410	4618	5339
	18	300	016580-13/A	914	180	700	515	545	Q12000-S	F30	55	6400	780	9135	10561
	20	300	**	991	180	700	515	520	Q12000-S	F30	55	7500	825	9863	11405
	24	300	**	1143	180	700	515	520	Q12000-S	F30	55	7500	1070	9509	10993

\*) inclusive 100 % safety factor on torques

\*\*) in preparation for UOP certification

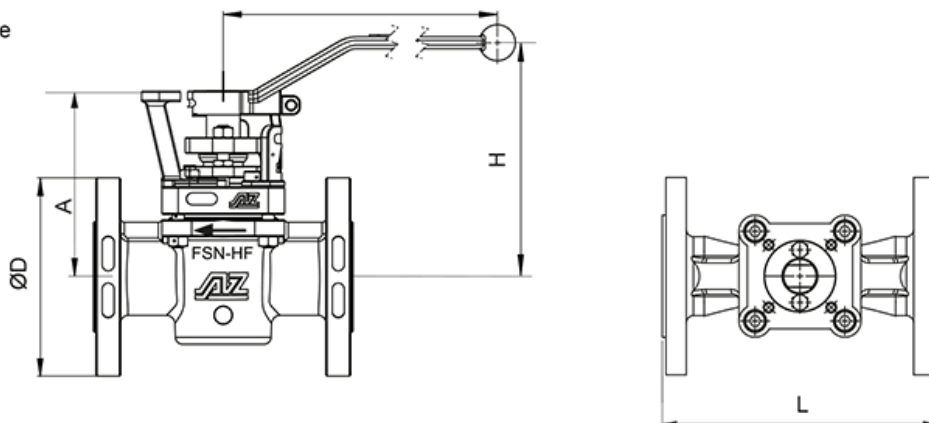
Geometric reasons partly threaded holes in flange drilling

Temperature range: T<sub>min</sub> -29°C / T<sub>max</sub> 220°C

Type

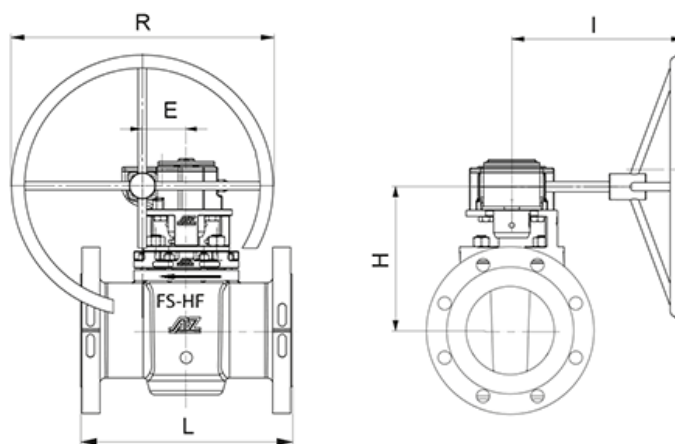
ISO-FSN-HF

AZ-ISO-Konsole  
für Antrieb



ASME B 16.34

NPS	class	UOP-Nr.	L	ØD	bracket / lever			DIN flange	dihe-dron	torque* [Nm]	weight [kg]	K <sub>vs</sub> -value [m³/h]	C <sub>v</sub> -value [US.gal/min]
					A	H	R						
½	300	016580/I	140	95	88	125	200	F05	11	30	4,0	13	15
¾	300	016580/I	152	115	88	125	200	F05	11	30	4,3	13	15
1	300	016580/I	165	125	94	135	200	F05	11	30	4,9	26	31
1½	300	016580/I	190	155	109	170	320	F07	14	80	10,5	79	92
2	300	016580/I	216	165	139	195	420	F07	19	120	15,3	156	180
3	300	016580/I	283	210	158	205	600	F10	22	200	25,5	228	264
4	300	016580/I	305	255	158	238	600	F10	22	200	34,5	198	229



ASME B 16.34

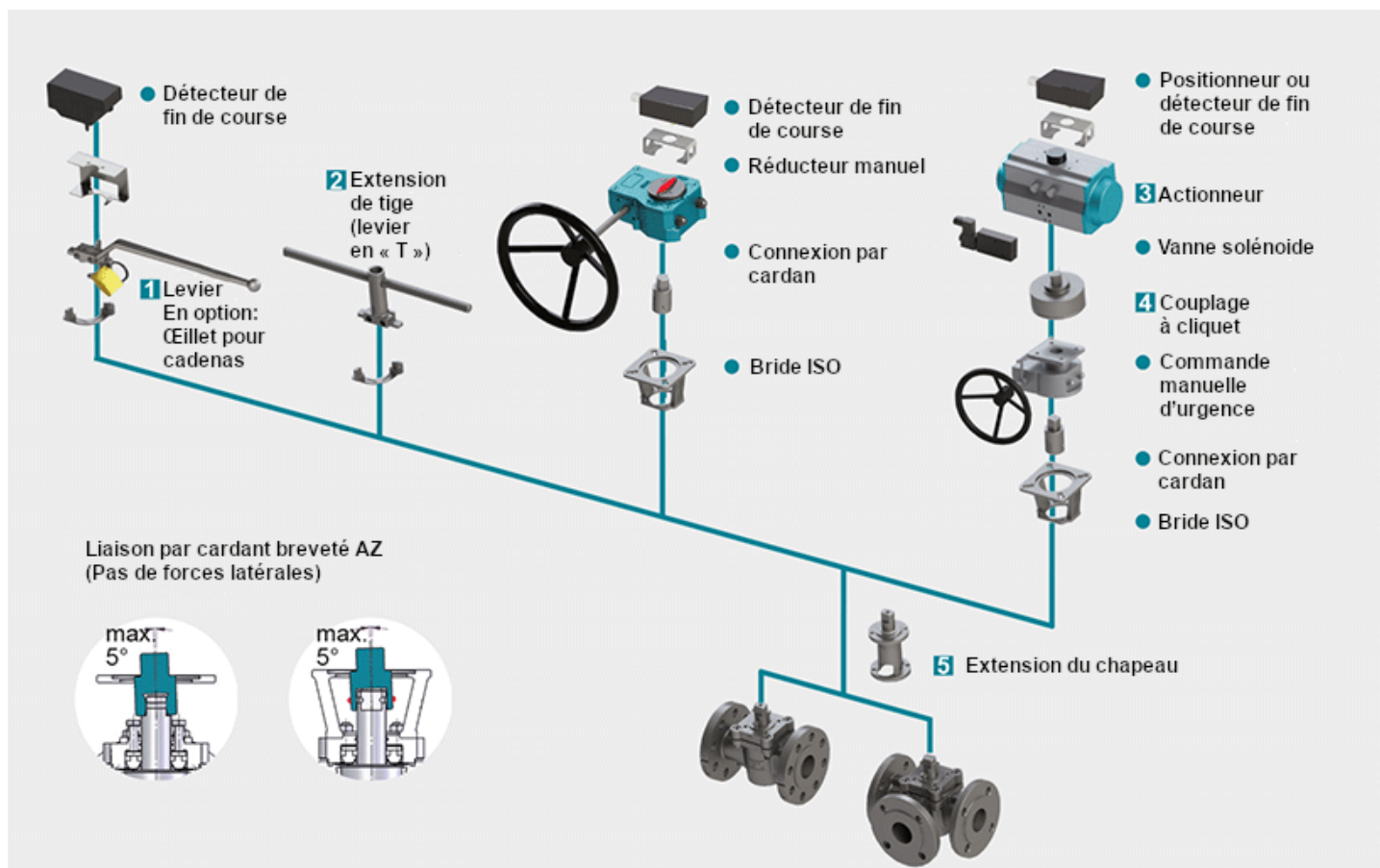
NPS	class	UOP-Nr.	L	E	gear (Pro-Gear)			Typ	DIN flange	dihe-dron	torque* [Nm]	weight [kg]	K <sub>vs</sub> -value [m³/h]	C <sub>v</sub> -value [US.gal/min]
					R	H	I							
4S	300	016580-5/G	305	69	300	260	280	Q1500-S	F16	27	900	68	542	627
6	300	016580-2/I	403	84	500	330	328	Q1500-S	F16	27	900	100	775	896
8	300	016580-2/I	419	118	500	385	363	Q3000-S	F16	36	1200	116,5	1978	2286
10	300	016580-2/I	457	118	500	435	328	Q5000-S	F16	36	1500	185	2382	2754
12	300	016580-2/I	502	118	500	450	328	Q5000-S	F16	36	2600	220	1925	2225
14	300	016580-14/A	762	138	500	510	465	Q6500-S	F25	46	5500	220	2394	2768
16	300	016580-14/A	600	138	700	525	465	Q6500-S	F25	46	5500	425	4618	5339
18	300	016580-14/A	914	180	700	565	545	Q12000-S	F30	55	6400	795	9135	10561
20	300	**	991	180	700	515	520	Q12000-S	F30	55	7500	825	9863	11405
24	300	**	1143	180	700	515	520	Q12000-S	F30	55	7500	1070	9509	10993

\*) inclusive 100 % safety factor on torques

\*\*) in preparation for UOP certification

Geometric reasons partly threaded holes in flange drilling

## Actionneurs et accessoires



## 1 Système de verrouillage

Combinaison avec vanne pilote, œillet pour cadenas, verrouillage interdépendant à clés, système d'index.

## [plus d'informations \[...\]](#) 2 Extension de tige et levier en T

Le levier en T est construit à partir d'une robuste barre d'inox. Il permet une manipulation de l'appareil dans un environnement fortement encombré. L'extension standard est de 100 mm ou 150 mm, nous pouvons cependant adapter cette longueur sur demande

## [plus d'informations \[...\]](#) 3 Actionneur

Actionneur pour bride de montage DIN ISO 5211

[plus d'informations \[...\]](#) NOUVEAU : Actionneur pneumatique AIR GEAR pour vannes à boisseau ayant un couple élevé  $\geq 150.000$  Nm

## [plus d'informations \[...\]](#) 4 Couplage à cliquet

Pour une utilisation sur vannes multivoies - standard 90°

## [plus d'informations \[...\]](#) 5 Extension du chapeau

L'extension est construite à partir d'une robuste barre d'inox, elle est proposée en longueur standard de 100 mm or 150 mm, pour une extension non standard, merci de nous contacter. Les vis de réglage du boisseau restent accessibles. Note: A ne pas utiliser sur les modèles FSN/FSN-SL et CASN/CASN-SL

[plus d'informations \[...\]](#)