

# F-2 ISO-STANDARD CASN

**Robinet à boisseau conique pour températures fluctuantes, Étanchéité Chimie Type CASN/CASN-SL, chapeau ISO**

DIN-EN : DN 15 - 600 / PN 10 - 40

ASME : NPS ½" - 24" / class 150 - 300

Temp :  $-30 < T < 230/280^{\circ}\text{C}$ , convient au vide  $10^{-8}$  mbar

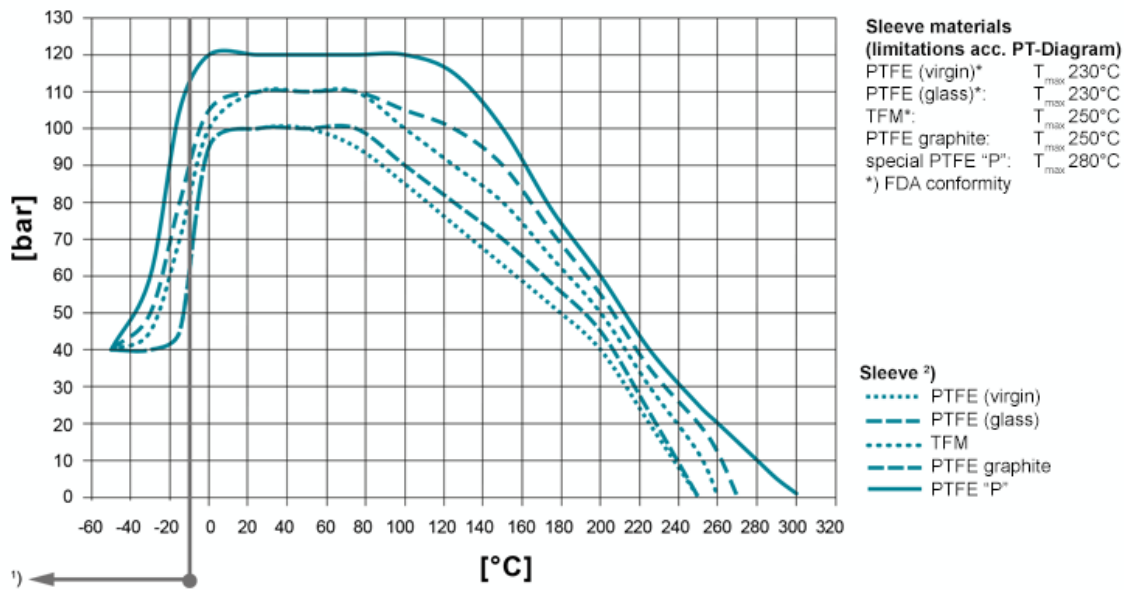


## Principales caractéristiques

- Absence de cavités
- Pas de maintenance - Auto-lubrifiant
- Étanchéité Type chimie avec garniture en PTFE
- Bride de couvercle selon DIN ISO 5211 pour le montage d'actionneur
- Ajustement du boisseau simple et rapide - même en cas d'actionneur installé
- Étanche sous vide
- Certifié émissions fugitives (TA-Luft 2002 approuvé)
- Directive 2014/68/EU - DESP
- Sécurité feu API 607 ISO 10497
- Conformité avec la FDA - application pharmaceutique

## Diagramme PT

General Pressure-Temperature-Diagram



**Pour les utilisations <-30°C ou >220 °C, nous consulter afin que notre bureau d'étude puisse valider les conditions d'utilisations.**

En plus de la limite d'utilisation P/T de la chemise PTFE, il faut également prendre en considération les valeurs P/T du matériaux de corps et chapeau. Pour cela, vous pouvez vous référer aux normes EN 12516-1 resp. ASME B16.34 afin de choisir la classe de pression correspondant à votre application.

- 1) Pour les utilisations sous -10°C / nous recommandons l'usage d'inox austénitiques.
- 2) Chemise : plusieurs nuances de matières sont disponibles.

## Matériaux

### Matériaux standard pour le corps de vanne

- Acier Carbone 1.0619, ASTM A216 WCB
- Inox 1.4408, ASTM A351 CF8M
- Inox 1.4308, ASTM A351 CF8
- Aciers bas carbone (basse Temp.) 1.1138, LCC/LCB/A352

### Matériaux standard du boisseau

- Inox 1.4408, ASTM A351 CF8M
- Inox 1.4308, ASTM A351 CF8

### Matériaux spéciaux

- Fonte ductile ENJS 1049, ASTM Gr 60-40-18 / A395
- Alliages
- Monel

- Nickel
- Zirconium
- Titane
- Tantale
- Autres matériaux sur demande

## Étanchéité

Étanchéité „Chimie“ Type CASN.

Étanchéité „Chimie“ Type CA.

Particulièrement

adaptée pour les lignes soumises à de fortes fluctuations de températures.

Triple garnitures en PTFE pour une étanchéité totale, jusqu'à 230 °C

### Type CASN

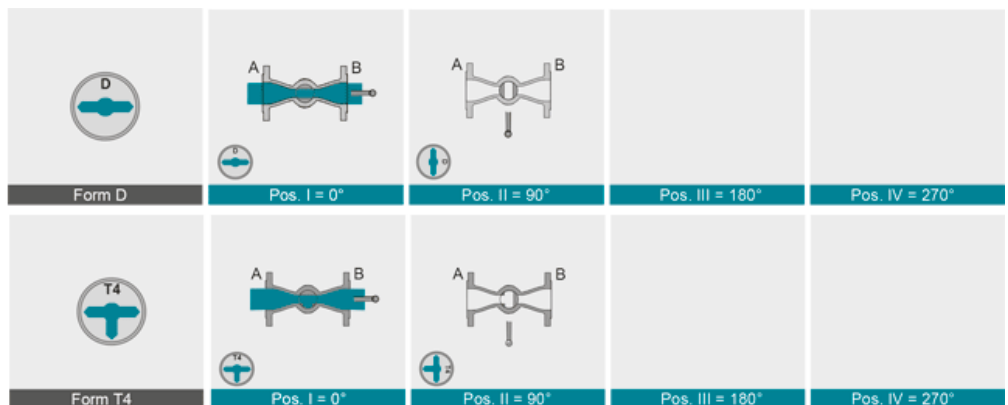
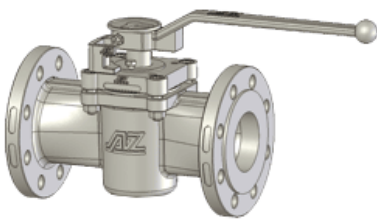
en savoir plus [...]

Étanchéité renforcée „Chimie“ Type CASN-SL. Particulièrement adaptée pour les lignes soumises à de fortes fluctuations de températures. Triple garnitures PTFE comprimées par rondelles Belleville pour une étanchéité totale, jusqu'à 230 °C

### Type CASN-SL

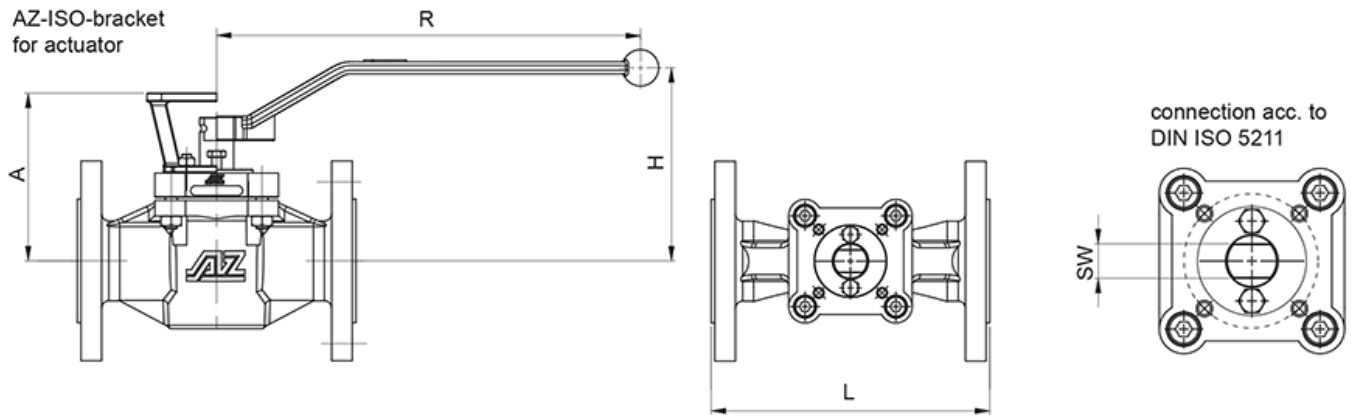
en savoir plus [...]

## Boisseaux



## Dimensions

AZ-ISO-bracket  
for actuator

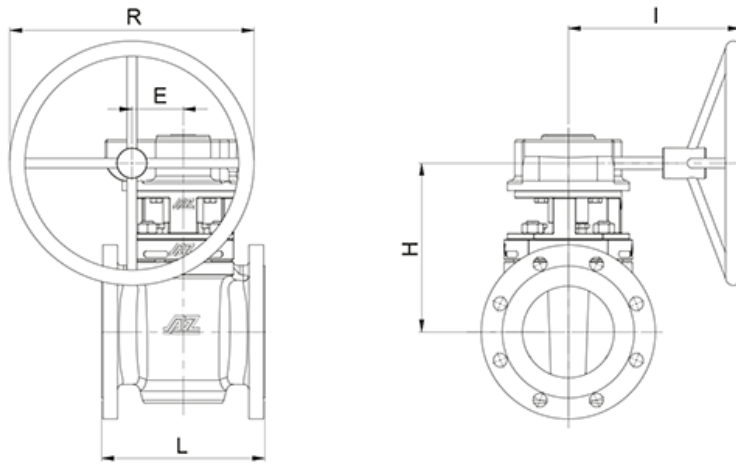


DIN EN 1092-1 / 558-1

ASME B 16.5 / 16.10

| DN   | PN             | L   | øD         | bracket / lever |     |     | DIN flange | dihe-dron | torque* [Nm] | weight [kg] | K <sub>vs</sub> -value [m³/h] | C <sub>v</sub> -value [US.gal/min] |
|------|----------------|-----|------------|-----------------|-----|-----|------------|-----------|--------------|-------------|-------------------------------|------------------------------------|
|      |                |     |            | A               | H   | R   |            |           |              |             |                               |                                    |
| 15   | 10-40          | 130 | 95         | 115             | 130 | 200 | F05        | 11        | 30           | 3,8         | 12                            | 14                                 |
| 20   | 10-40          | 150 | 105        | 115             | 130 | 200 | F05        | 11        | 30           | 4,3         | 13                            | 15                                 |
| 25   | 10-40          | 160 | 115        | 120             | 135 | 200 | F05        | 11        | 30           | 4,9         | 25                            | 29                                 |
| 32   | 10-40          | 180 | 140        | 145             | 170 | 320 | F07        | 14        | 70           | 8,6         | 46                            | 53                                 |
| 40   | 10-40          | 200 | 150        | 150             | 170 | 320 | F07        | 14        | 80           | 9,6         | 85                            | 98                                 |
| 50   | 10-40          | 230 | 165        | 180             | 195 | 420 | F07        | 19        | 120          | 13,9        | 160                           | 185                                |
| 65   | 10-16<br>25-40 | 290 | 185        | 205             | 210 | 600 | F10        | 22        | 200          | 19,3        | 262                           | 302                                |
| 80   | 10-40          | 310 | 200        | 205             | 210 | 600 | F10        | 22        | 200          | 21,4        | 275                           | 317                                |
| 80S  | 10-40          | 310 | 200        | 205             | 210 | 600 | F12        | 22        | 300          | 24,6        | 417                           | 482                                |
| 100  | 10-16<br>25-40 | 350 | 220<br>235 | 205             | 210 | 600 | F10        | 22        | 200          | 24,6        | 197                           | 228                                |
| 100S | 10-16<br>25-40 | 350 | 220<br>235 | 215             | 215 | 600 | F12        | 22        | 300          | 28,9        | 582                           | 673                                |
| NPS  | class          | L   | øD         | bracket / lever |     |     | DIN flange | dihe-dron | torque* [Nm] | weight [kg] | K <sub>vs</sub> -value [m³/h] | C <sub>v</sub> -value [US.gal/min] |
|      |                |     |            | A               | H   | R   |            |           |              |             |                               |                                    |
| ½"   | 150            | 108 | 90         | 88              | 103 | 200 | F05        | 11        | 30           | 2,7         | 14                            | 16                                 |
|      | 300            | 140 | 95         |                 |     |     |            |           |              | 3,8         | 13                            | 15                                 |
| ¾"   | 150            | 117 | 100        | 88              | 103 | 200 | F05        | 11        | 30           | 3,2         | 13                            | 16                                 |
|      | 300            | 152 | 115        |                 |     |     |            |           |              | 4,3         | 13                            | 15                                 |
| 1"   | 150            | 127 | 110        | 94              | 109 | 200 | F05        | 11        | 30           | 3,5         | 24                            | 28                                 |
|      | 300            | 165 | 125        |                 |     |     |            |           |              | 4,9         | 26                            | 31                                 |
| 1¼"  | 150            | 140 | 115        | 102             | 117 | 320 | F07        | 14        | 70           | 5,4         | 46                            | 53                                 |
|      | 300            | 178 | 135        |                 |     |     |            |           |              | 8,6         |                               |                                    |
| 1½"  | 150            | 165 | 125        | 109             | 124 | 320 | F07        | 14        | 80           | 7           | 78                            | 90                                 |
|      | 300            | 190 | 155        |                 |     |     |            |           |              | 9,6         | 79                            | 92                                 |
| 2"   | 150            | 178 | 150        | 139             | 159 | 420 | F07        | 19        | 120          | 11,8        | 145                           | 167                                |
|      | 300            | 216 | 165        |                 |     |     |            |           |              | 13,9        | 156                           | 180                                |
| 2½"  | 150            | 190 | 180        | 158             | 165 | 600 | F10        | 22        | 200          | 15,5        | 236                           | 273                                |
|      | 300            | 241 | 190        |                 |     |     |            |           |              | 19,3        |                               |                                    |
| 3"   | 150            | 203 | 190        | 158             | 165 | 600 | F10        | 22        | 200          | 18,2        | 225                           | 260                                |
|      | 300            | 282 | 210        |                 |     |     |            |           |              | 21,4        | 228                           | 264                                |
| 4"   | 150            | 229 | 230        | 158             | 165 | 600 | F10        | 22        | 200          | 20,3        | 169                           | 195                                |
|      | 300            | 305 | 255        |                 |     |     |            |           |              | 24,6        | 198                           | 229                                |
| 4"S  | 150            | 229 | 230        | 173             | 180 | 600 | F12        | 22        | 300          | 24,6        | 523                           | 604                                |
|      | 300            | 305 | 255        |                 |     |     |            |           |              | 28,9        | 542                           | 627                                |

\* inclusive 100% safety factor for actuators



DIN EN 1092-1 / 588-1

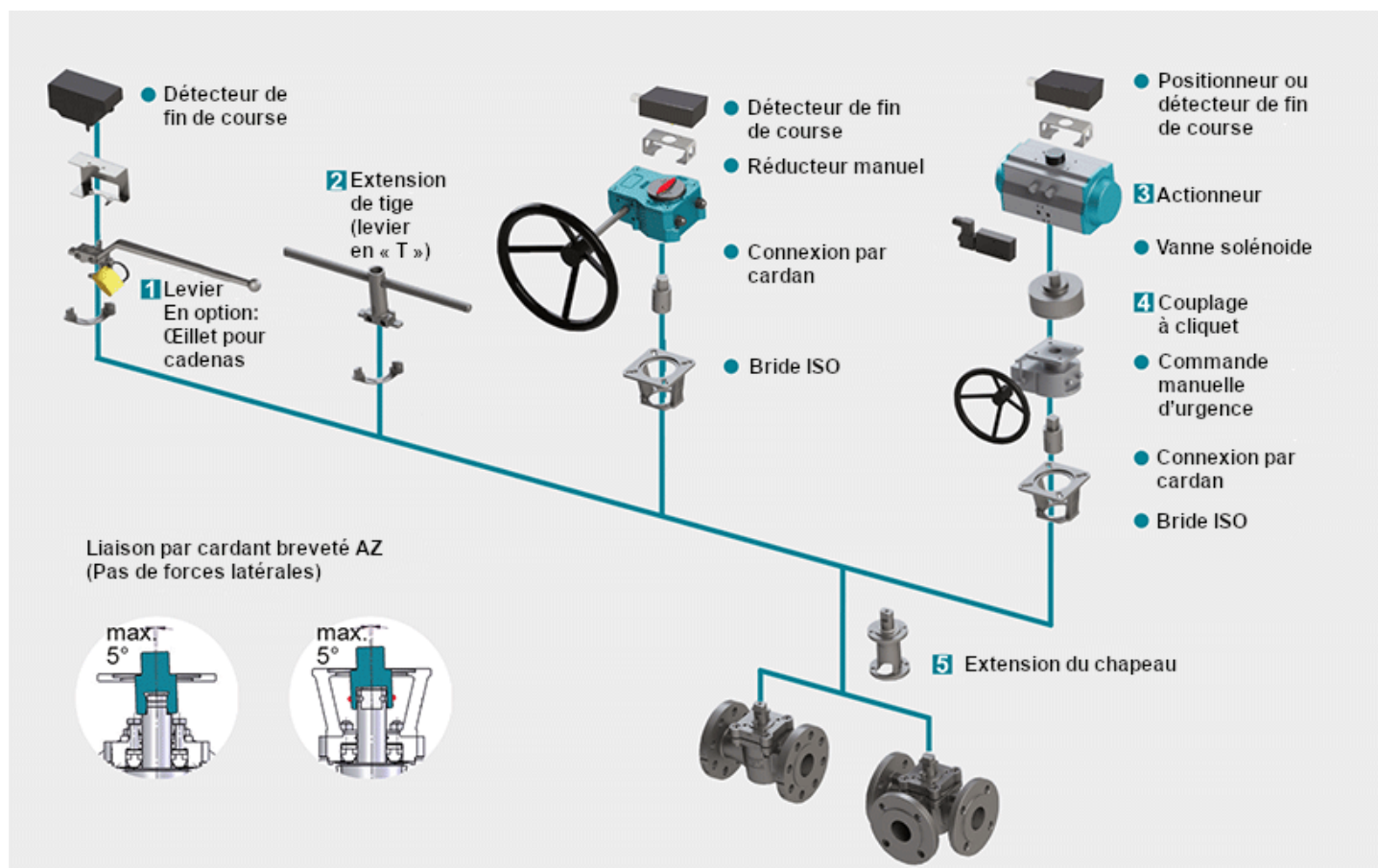
ASME B 16.5 / 16.10

| DN  | PN    | L    | E     | gear (Pro-Gear) |     |     | Type     | DIN flange | SW | torque. [Nm]* | weight [kg]** | K <sub>v5</sub> -value [m <sup>3</sup> /h]** | C <sub>v</sub> -value [US.gal/min]** |
|-----|-------|------|-------|-----------------|-----|-----|----------|------------|----|---------------|---------------|--|--------------------------------------|
|     |       |      |       | R               | H   | I   |          |            |    |               |               |  |                                      |
| 125 | 10-16 | 325  | 84    | 400             | 277 | 290 | Q1500-S  | F16        | 36 | 900           | 67            | 865  | 1000                                 |
|     | 25-40 |      |       |                 |     |     |          |            |    |               | 71            |  |                                      |
| 150 | 10-16 | 350  | 84    | 400             | 277 | 290 | Q1500-S  | F16        | 36 | 900           | 77            | 875  | 1011                                 |
|     | 25-40 |      |       |                 |     |     |          |            |    |               | 79            |  |                                      |
| 200 | 10-16 | 400  | 117,5 | 500             | 325 | 365 | Q3000-S  | F16        | 36 | 1200          | 108           | 1770   | 2047                                 |
|     | 25 40 |      |       |                 |     |     |          |            |    |               | 119           |  |                                      |
| 250 | 10 16 | 450  | 117,5 | 600             | 328 | 465 | Q5000-S  | F16        | 36 | 1500          | 177           | 2788   | 3223                                 |
|     | 25 40 |      |       |                 |     |     |          |            |    |               | 235           |  |                                      |
| 300 | 10 16 | 500  | 117,5 | 600             | 366 | 465 | Q5000-S  | F16        | 36 | 2600          | 230           | 2618   | 3027                                 |
|     | 25 40 |      |       |                 |     |     |          |            |    |               | 249           |  |                                      |
| 350 | 10 16 | 550  | 137,5 | 600             | 460 | 465 | Q6500-S  | F25        | 46 | 5500          | 395           | 5070   | 5861                                 |
|     | 25 40 |      |       |                 |     |     |          |            |    |               | 468           |  |                                      |
| 400 | 10 16 | 600  | 137,5 | 600             | 460 | 465 | Q6500-S  | F25        | 46 | 5500          | 411           | 4694   | 5426                                 |
|     | 25 40 |      |       |                 |     |     |          |            |    |               | 525           |  |                                      |
| 450 | 10 16 | 650  | 180   | 600             | 485 | 520 | Q12000-S | F30        | 55 | 6400          | 611           | 9587   | 11084                                |
|     | 25 40 |      |       |                 |     |     |          |            |    |               | 730           |  |                                      |
| 500 | 10 16 | 700  | 180   | 600             | 510 | 520 | Q12000-S | F30        | 55 | 7500          | 655           | 10260  | 11862                                |
|     | 25 40 |      |       |                 |     |     |          |            |    |               | 744           |  |                                      |
| 600 | 10 16 | 800  | 180   | 600             | 510 | 520 | Q12000-S | F30        | 55 | 7500          | 681           | 7980   | 9226                                 |
|     | 25 40 |      |       |                 |     |     |          |            |    |               | 863           |  |                                      |
| NPS |       | L    | E     | gear (Pro-Gear) |     |     | Type     | DIN flange | SW | torque. [Nm]* | weight [kg]** | K <sub>v5</sub> -value [m <sup>3</sup> /h]** | C <sub>v</sub> -value [US.gal/min]** |
|     |       |      |       | R               | H   | I   |          |            |    |               |               |  |                                      |
| 5"  | 150   | 254  | 84    | 400             | 277 | 290 | Q1500-S  | F16        | 27 | 900           | 55            |  |                                      |
|     | 300   | 325  |       |                 |     |     |          |            |    |               | 71            |  |                                      |
| 6"  | 150   | 267  | 84    | 400             | 277 | 290 | Q1500-S  | F16        | 27 | 900           | 60            | 738  | 853                                  |
|     | 300   | 403  |       |                 |     |     |          |            |    |               | 70            |  |                                      |
| 8"  | 150   | 292  | 117,5 | 500             | 325 | 365 | Q3000-S  | F16        | 36 | 1200          | 94            | 1517   | 1754                                 |
|     | 300   | 419  |       |                 |     |     |          |            |    |               | 125           |  |                                      |
| 10" | 150   | 330  | 117,5 | 600             | 328 | 465 | Q5000-S  | F16        | 36 | 1500          | 127           | 2239   | 2589                                 |
|     | 300   | 457  |       |                 |     |     |          |            |    |               | 160           |  |                                      |
| 12" | 150   | 356  | 117,5 | 600             | 366 | 465 | Q5000-S  | F16        | 36 | 2600          | 153           | 1904   | 2202                                 |
|     | 300   | 502  |       |                 |     |     |          |            |    |               | 170           |  |                                      |
| 14" | 150   | 686  | 137,5 | 600             | 460 | 465 | Q6500-S  | F25        | 46 | 5500          | 180           | 2448   | 2830                                 |
|     | 300   | 762  |       |                 |     |     |          |            |    |               | 210           |  |                                      |
| 16" | 150   | 600  | 137,5 | 600             | 460 | 465 | Q6500-S  | F25        | 46 | 5500          | 246           | 5131   | 5932                                 |
|     | 300   | 600  |       |                 |     |     |          |            |    |               | 305           |  |                                      |
| 18" | 150   | 864  | 180   | 600             | 485 | 520 | Q12000-S | F30        | 55 | 6400          | 627           | 12427  | 14367                                |
|     | 300   | 914  |       |                 |     |     |          |            |    |               | 763           |  |                                      |
| 20" | 150   | 914  | 180   | 600             | 510 | 520 | Q12000-S | F30        | 55 | 7500          | 698           | 11728  | 13559                                |
|     | 300   | 991  |       |                 |     |     |          |            |    |               | 860           |  |                                      |
| 24" | 150   | 1067 | 180   | 600             | 510 | 520 | Q12000-S | F30        | 55 | 7500          | 825           | 9863   | 11402                                |
|     | 300   | 1143 |       |                 |     |     |          |            |    |               | 1070          |  |                                      |

\* inclusive 100% safety factor for actuators

Pour des contraintes d'encombrement, la bride de chapeau peut être taraudée

## Actionneurs et accessoires



### 1 Système de verrouillage

Combinaison avec vanne pilote, oeillet pour cadenas, verrouillage interdépendant à clés, système d'index.  
plus d'informations [...]

### 2 Extension de tige et levier en T

Le levier en T est construit à partir d'une robuste barre d'inox. Il permet une manipulation de l'appareil dans un environnement fortement encombré. L'extension standard est de 100 mm ou 150 mm, nous pouvons cependant adapter cette longueur sur demande  
plus d'informations [...]

### 3 Actionneur

Actionneur pour bride de montage DIN ISO 5211  
plus d'informations [...]

NOUVEAU : Actionneur pneumatique AIR GEAR pour vannes à boisseau ayant un couple élevé  $\geq 150.000$  Nm  
plus d'informations [...]

### 4 Couplage à cliquet

Pour une utilisation sur vannes multivoies - standard 90°  
plus d'informations [...]

### 5 Extension du chapeau

L'extension est construite à partir d'une robuste barre d'inox, elle est proposée en longueur standard de 100 mm or 150 mm, pour une extension non standard, merci de nous contacter. Les vis de réglage du boisseau restent accessibles. Note: A ne pas utiliser sur les modèles FSN/FSN-SL et CASN/CASN-SL  
plus d'informations [...]