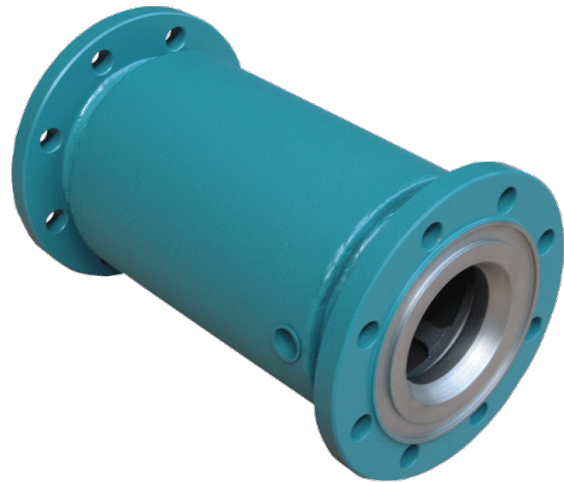


MRV

Clapet anti-retour à boule

DIN-EN: DN 15 - 250 / PN 10 - 40

ASME: NPS 1" - 4" / class 150



Principales caractéristiques

- Température d'utilisation : Jusqu'à 180°C
- Conception métallique
- Possibilité d'équiper une enveloppe de réchauffe
- Possibilité d'ajouter un regard de coulée **Installation** :

Le clapet de type MRV est conçu pour une installation verticale. Pour une installation allant de la verticale ($=0^\circ$) jusqu'à un angle de 60° , la boule redescend sous l'effet de la gravité. En cas d'installation horizontale ou à faible inclinaison, un débit de retour du fluide de 1,5 - 2,5 m/sec sera nécessaire pour assurer le retour de la boule.

Matériaux

Matériaux standard pour le corps de vanne

- Inox 1.4308, ASTM A351 CF8