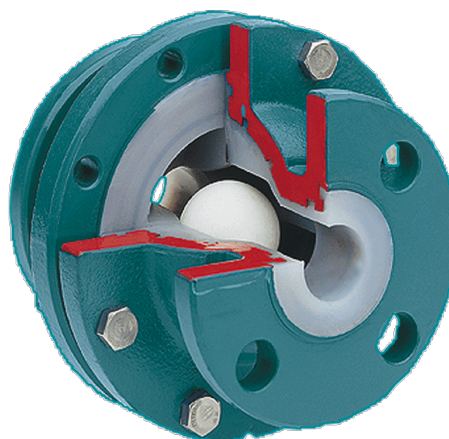


# GLOBUS

## Clapet anti-retour à boule, revêtement intégral et corps en 2 pièces. Avec ou sans regard de coulée

DIN-EN: DN 15 - 250 / PN 10 - 40

ASME: NPS 1" - 4" / class 150



## Principales caractéristiques

- Température d'utilisation : Jusqu'à 150°C (Type GLOBUS) / 130°C (Type GLOBUS-SG)
- Verres borosilicaté
- À revêtement FEP ou PFA selon le besoin (3 mm min.)

### Installation :

Les clapets de type GLOBUS et GLOBUS-SG sont conçus pour une installation verticale. Pour une installation allant de la verticale ( $=0^\circ$ ) jusqu'à un angle de  $60^\circ$ , la boule redescend sous l'effet de la gravité. En cas d'installation horizontale ou à faible inclinaison, un débit de retour du fluide de 1,5 - 2,5 m/sec sera nécessaire pour assurer le retour de la boule.

## Matériaux

### Matériaux standard pour le corps de vanne

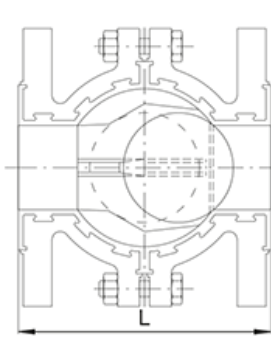
- Fonte ductile ENJS 1049, ASTM Gr 60-40-18 / A395 **Matériaux spéciaux** • Acier Carbone 1.0619, ASTM A216 WCB
- Inox 1.4408, ASTM A351 CF8M

- Aciers bas carbone (basse Temp.) 1.1138, LCC/LCB/A352 **Regard de coulé**
- Verre borosilicaté **Boule**
- PTFE **Revêtement**
- Corps : PFA, PFA-conducteur, FEP

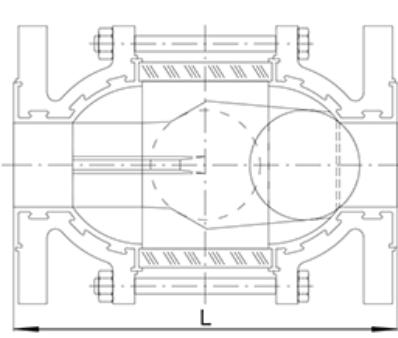
## Dimensions

	GLOBUS			GLOBUS-SG		
	DN	PN	LG	PN	p <sub>max</sub> **	L
DIN 3202/EN 568-1	15	10-40	115	16	15,8	130
	20	10-40	120	16	13,5	150
	25	10-40	125	16	11,2	160
	32	10-40	130	16	8,7	180
	40	10-40	140	16	11,9	200
	50	10-40	150	10	9,0	230
	65	10-40	170	10	7,7	290
	80	10-40	180	10	6,2	310
	100	10/16 25/40	190	10	3,8	350
	150	10/16 25/40	267	10	*	350
200	10/16/25	292	10	*	400	
250	10/16/25	330	10	*	450	
ASME B 16.5	NPS	PN	LG	PN	p <sub>max</sub> **	L
	1"	150	125	150	11,2	160
	1½"	150	*	150	*	*
	2"	150	150	150	9,0	230
	3"	150	180	150	6,2	310
	4"	150	190	150	4,8	350

Type GLOBUS (without sightglass)



Type GLOBUS-SG (with sightglass)



\* on request

Higher pressure load on request

Other DN, PN, e.g. ANSI 300 and JIS as well as other materials on request