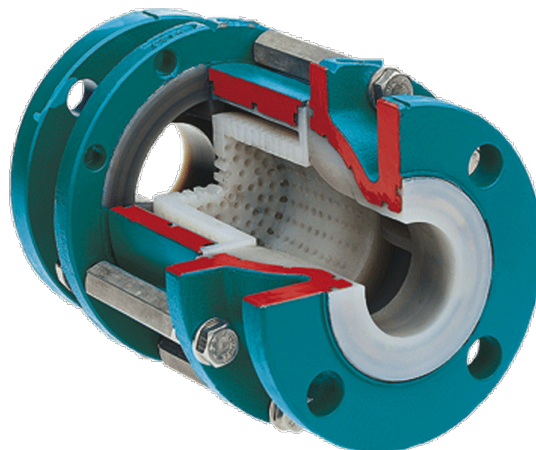


BASKET

Filtre à revêtement FEP/PFA

DIN-EN: DN 15 - 250 / PN 10 - 40

ASME: NPS 1" - 4" / class 150



Principales caractéristiques

- Température d'utilisation : Jusqu'à 150°C
- Filtre remplaçable en PFA / FEP selon besoin
- Filtration standard de 3mm, autres dimensions, nous consulter
- Faible perte de charge
- Possibilité de combiner avec un regard de coulée tubulaire

Matériaux

Matériaux standard pour le corps de vanne

- Fonte ductile ENJS 1049, ASTM Gr 60-40-18 / A395

Matériaux spéciaux

- Acier Carbone 1.0619, ASTM A216 WCB
- Inox 1.4408, ASTM A351 CF8M

- Aciers bas carbone (basse Temp.) 1.1138, LCC/LCB/A352

Regard de coulé

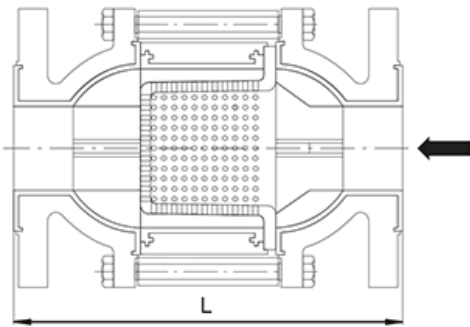
- Verre borosilicaté

Revêtement

- Corps : PFA, PFA-conducteur, FEP

Dimensions

	DN	PN	L
DIN 3202/EN 558-1	15	10-40	130
	20	10-40	150
	25	10-40	160
	32	10-40	180
	40	10-40	200
	50	10-40	230
	65	10-40	290
	80	10-40	310
	100	10/16	350
	150	25/40	350
	150	10/16	350
	200	25/40	350
	200	10/16/25	400
250	10/16/25	450	
ASME B 16.5	NPS	PN	L
	1"	150	160
	1½"	150	*
	2"	150	230
	3"	150	310
	4"	150	350



The diagram shows a cross-section of a cylindrical vessel with a central grid-like structure. A dimension line at the bottom indicates the length 'L'. An arrow points to the right side of the vessel.

Higher pressure load on request