

Combinaciones de válvulas cruzadas

DIN: 15 - 500 / PN 10 - 40

ASME: NPS 1/2 «- 20» / clase 150300

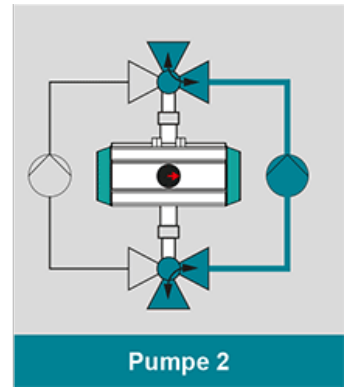
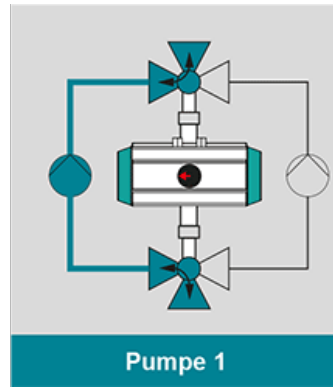
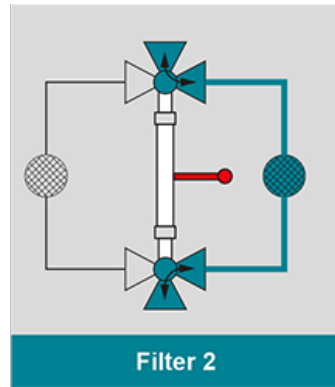
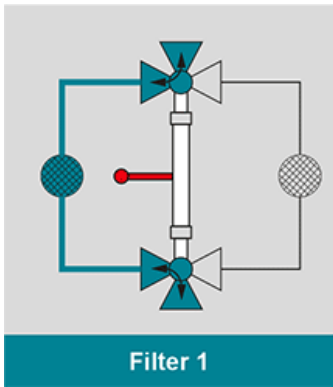
Rango de PT: $-30 < T < 230/280$ ° C, vacío 10-8 mbar



Características de diseño

- todo tipo de válvulas AZ combinables
- para ciclos de enfriamiento y calentamiento
- para ciclos de bombeo
- para válvulas de seguridad
- para ciclos de filtro
- para ciclos de reactor
- disponible palanca manual, reductor de engranajes y actuadores

Aplicaciones de muestra



Ciclo de filtro

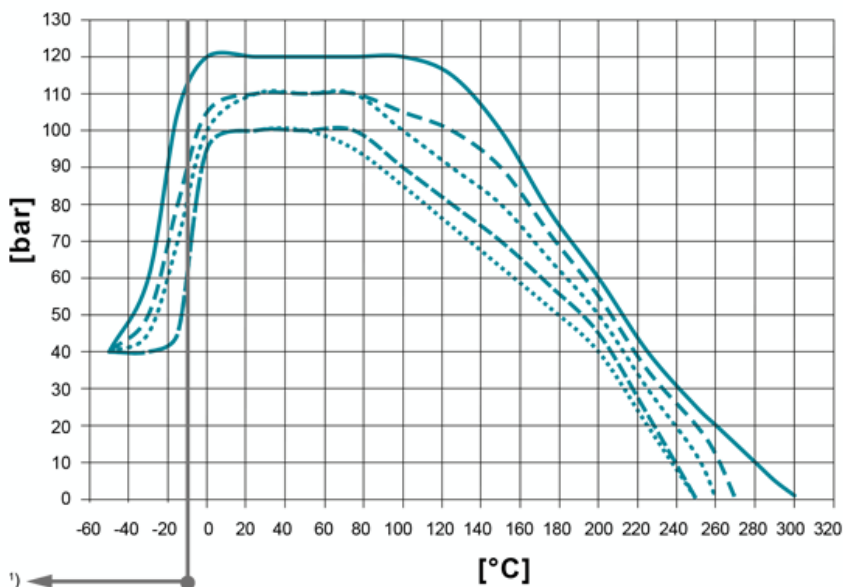
La sustitución o limpieza del filtro es posible sin ningún problema mediante la aplicación de combinaciones de válvula de cruce AZ. Cuando el filtro 1 se bloquea, la combinación de la válvula cambia al flujo, por el filtro 2. Por lo tanto, es posible reemplazar el filtro 1 sin interrumpir el flujo continuo. Si se usa el tapón «LL», además, se garantiza un flujo continuo durante la fase de conmutación. En este caso, no es posible un cierre completo durante la conmutación.

Ciclo de bombeo

En caso de avería de la bomba 1, es posible reemplazar fácilmente la bomba 1 cambiando la combinación de la válvula a la bomba 2 sin interrumpir el flujo continuo. Si se usa el tapón «LL», además, se garantiza un flujo continuo durante la fase de conmutación. En este caso, no es posible un cierre completo durante la conmutación.

Diagrama PT

General Pressure-Temperature-Diagram



**Sleeve materials
(limitations acc. PT-Diagram)**
 PTFE (virgin)* T_{max} 230°C
 PTFE (glass)*: T_{max} 230°C
 TFM*: T_{max} 250°C
 PTFE graphite: T_{max} 250°C
 special PTFE "P": T_{max} 280°C
 *) FDA conformity

Sleeve *)
 - - - PTFE (virgin)
 - - - PTFE (glass)
 - - - TFM
 - - - PTFE graphite
 - - - PTFE "P"

Las temperaturas de funcionamiento <-30 ° C y> 220 ° C deben ser verificadas y aprobadas por AZ de acuerdo con las condiciones de funcionamiento.

Además del valor P / T del manguito, también deben considerarse las limitaciones de los cuerpos de válvula. Consulte la EN 12516-1 resp. ASME B16.34 para elegir una presión adecuada (PN / clase). Los valores mostrados se refieren al acero inoxidable austenítico 1.4408 (A351 Gr. CF8M).

1) Para temperaturas de funcionamiento inferiores a -10 ° C se requieren aceros austeníticos / de baja temperatura.

2) Manguito: hay diferentes materiales / compuestos de manguito disponibles.

Materiales

Materiales del cuerpo estándar

- Acero al carbono 1.0619, ASTM A216 WCB
- Acero inoxidable 1.4408, ASTM A351 CF8M
- Acero inoxidable 1.4308, ASTM A351 CF8
- Fundición de acero inoxidable sin alear (baja temperatura) 1.1138, LCC / LCB / A352

Materiales del macho estándar

- Acero inoxidable 1.4408, ASTM A351 CF8M
- Acero inoxidable 1.4308, ASTM A351 CF8

Materiales especiales

- Hierro fundido dúctil ENJS 1049, ASTM Gr 60-40-18 / A395
- Alloy
- Monel
- Níquel
- Zirconio
- Titanio
- Tantaló
- otros materiales bajo pedido

Sistemas de sellado

Sellado estándar para todas las aplicaciones principales; Tmáx 230 ° C

Tipo STD

lee mas [...]

Sellado a prueba de fuego (API 607) con empaquetadura de grafito para más estanqueidad; Tmáx 230 ° C

Tipo FS

lee mas [...]

Sellado químico para evitar la emisión fugitiva de medios agresivos y tóxicos. Con empaque de PTFE para sellado adicional del vástago; Tmáx 230 ° C

Tipo CA

lee mas [...]

Sellado de seguridad a prueba de incendios (API 607) para temperaturas fluctuantes

Con 3x anillos de grafito (ajustable) para mayor estanqueidad; Tmáx 280 ° C

Tipo FSN

lee mas [...]

Sellado de seguridad a prueba de incendios (API 607) para temperaturas fluctuantes

con 3x empaquetaduras de grafito (muelles de disco precargados) para más estanqueidad; Tmáx 280 ° C

Tipo FSN-SL

lee mas [...]

Sellado de seguridad química para temperaturas fluctuantes.

con 3 empaquetaduras de PTFE (ajuste) para sellado adicional del vástago; Tmáx 230 ° C

Tipo CASN

lee mas [...]

Sellado de seguridad química para temperaturas de fluctuación.

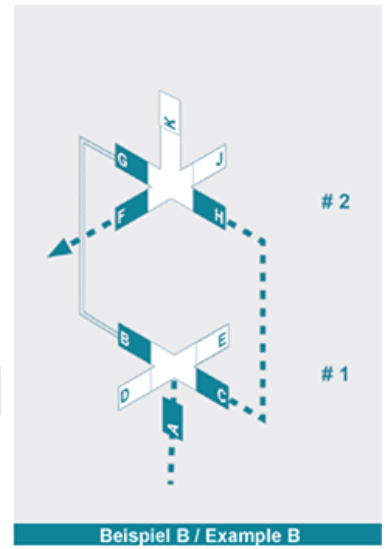
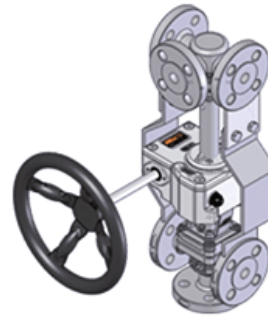
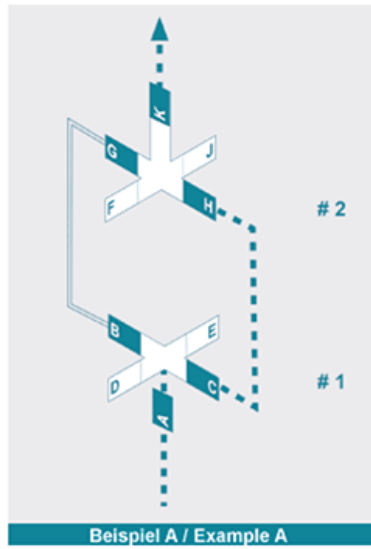
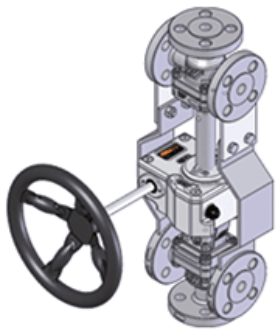
con 3x empaquetaduras de PTFE (resortes de disco con carga dinámica) para más sellado del tallo; Tmáx 230 ° C

Tipo CASN-SL

lee mas [...]

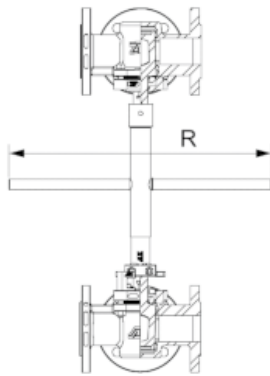
Forma de Conexión

Solicite la combinación deseada, seleccione la forma de conexión a AZ.

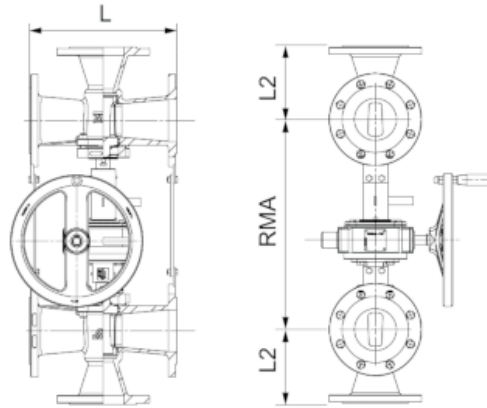


Dimensiones

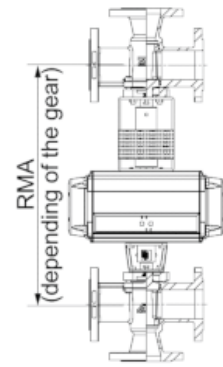
Type UK with plug stem extension (T-wrench)



Typ UK with gearbox



Type UK with pneumatic actuator



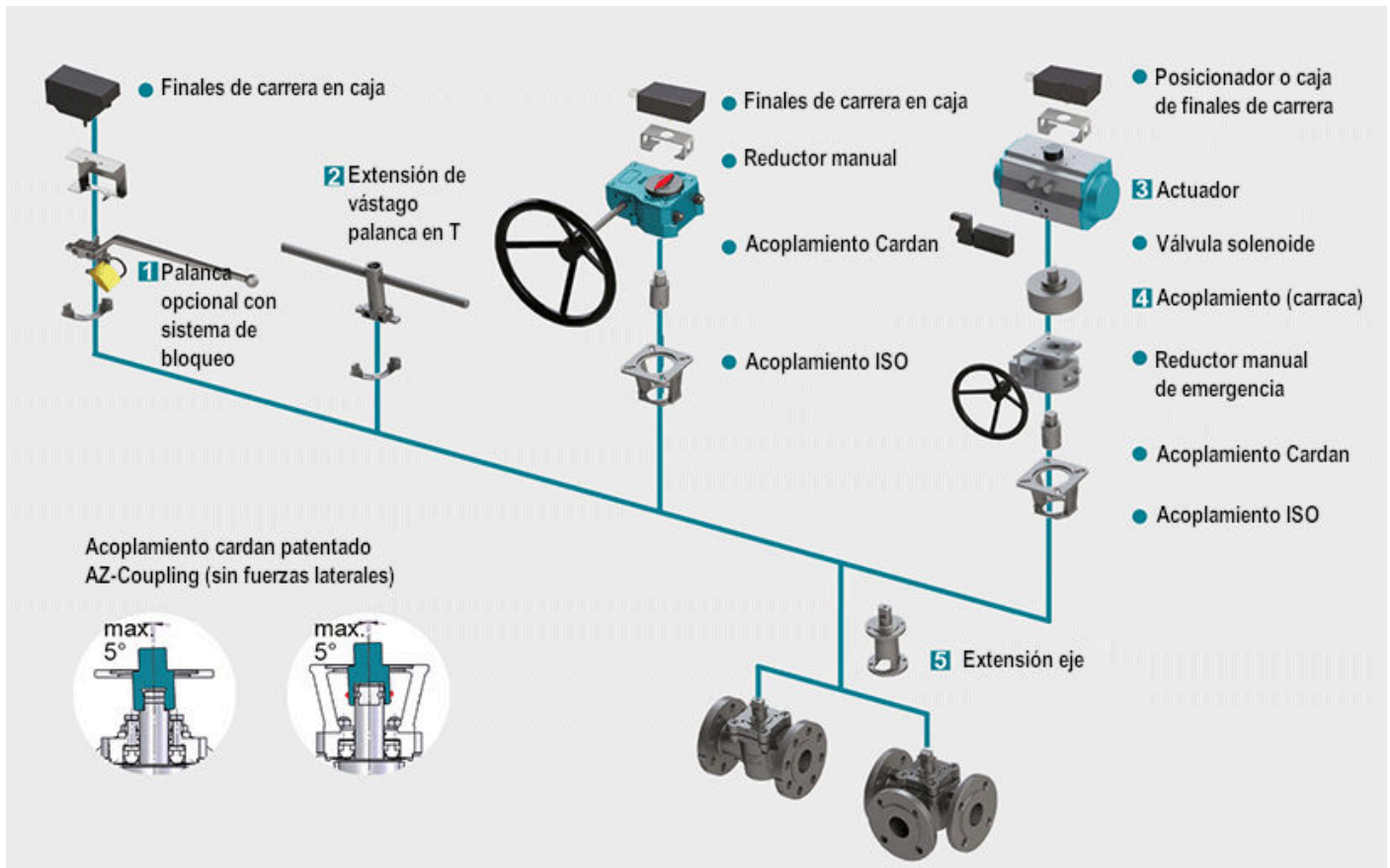
für Typ ISO-STANDARD, PN 10 - 40 gemäß DIN EN 1092-1 / 558					für Typ ISO-STANDARD, Class 150 / 300 gemäß ASME B16.10					Umschaltkombinationen für Typ ISO-STANDARD				
DN	PN	L [mm]	L2 [mm]		NPS	L [mm]	L2 [mm]		Valve 1	Valve 2	R [mm]	RMA _{min} [mm]		
												T-wrench	gearbox	
15	10 - 40	130	65		1/2"	150	108	54	15	15	250	200	270	
20	10 - 40	150	75			300	140	70		20	250	200	270	
25	10 - 40	160	80		3/4"	150	118	59		25		210	280	
32	10 - 40	180	90			300	152	76		20		200	270	
40	10 - 40	200	100		1"	150	127	64	20	25	250	210	280	
50	10 - 40	230	115			300	165	83		40		240	310	
65	10 - 40	290	245		1 1/2"	150	165	82,5		25		220	280	
80	10 - 40	310	155			300	191	95	25	40	250	240	320	
100	10 - 40	350	175		2"	150	178	89		50		270	330	
125	10 - 40	325	162			300	216	108		40		260	340	
150	10 - 40	350	200		3"	150	203	102	40	50	400	290	350	
200	10 - 40	400	220			300	283	142		65		310	360	
250	10 - 40	450	275		4"	150	228	152	50	65	500	310	370	
						300	305	172		80		340	380	
					5"	150	254	178		80		340	380	
						300	325	163		80			400	
					6"	150	267	191	80	100			430	
						300	403	216		150			500	
					8"	150	292	228		100			450	
						300	418	254	100S	150			510	
					10"	150	330	331		200			590	
						300	457	331	150	150			570	
					12"	150	356	349		200			650	
						300	502	356	200	200			690	
										250			720	
										250			750	

*) UK design with gearbox

other nominal sizes on request

Specify desired dimension (RMA), minimum size = RMA_{min}

Actuación



1 Dispositivos de bloqueo

Combinaciones de válvulas piloto, orificios de bloqueo, concepción lineal de llave, pasador de embolo para bloqueo.

Lee mas [...]

2 Extensión del vástago

Construcción sólida en acero inoxidable con llave en T, extensión estándar de 100 mm o 150 mm, longitudes no estándar disponibles bajo pedido

Lee mas [...]

3 Actuadores

Actuadores para brida de montaje acc. según DIN ISO 5211

Lee mas [...]

NUEVO: actuador neumático AIR GEAR para válvulas de macho con alto par $\geq 150,000$ Nm

Lee mas [...]

4 Adaptador de acoplamiento

Para usar en válvulas multipuerto con actuador estándar de 90 ° para posiciones de conmutación más grandes que 90 °

Lee mas [...]

5 Extensión de la tapa

Construcción sólida en acero inoxidable, extensión estándar de 100 mm o 150 mm de alto, longitudes no estándar disponibles bajo pedido. Pernos hexagonales en el anillo de ajuste de libre acceso. Nota: No utilizar con

sellado FSN / FSN-SL y CASN / CASN-SL

Lee mas [...]