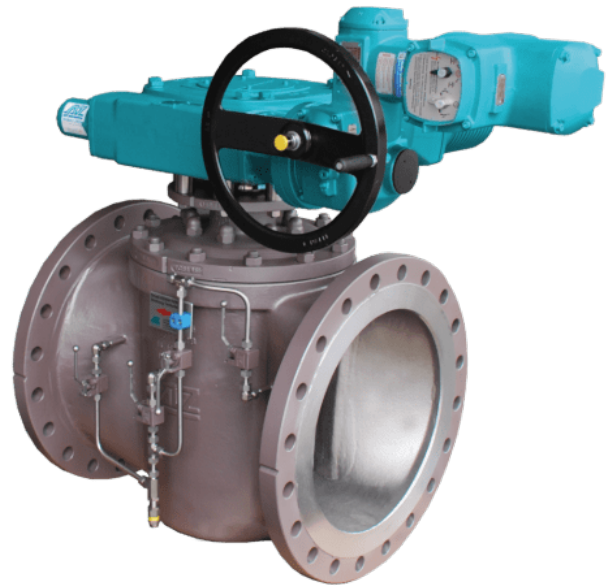


## Válvula de macho doble bloqueo e inspección de purga

- «Doble bloqueo y purga» con **una sola** válvula
- Estanqueidad asegurada y fiable

DN 25 - 600 / PN 10-40  
NPS 1 - 24 / Clase 150-300



Trabajando con fiabilidad para nuestros clientes

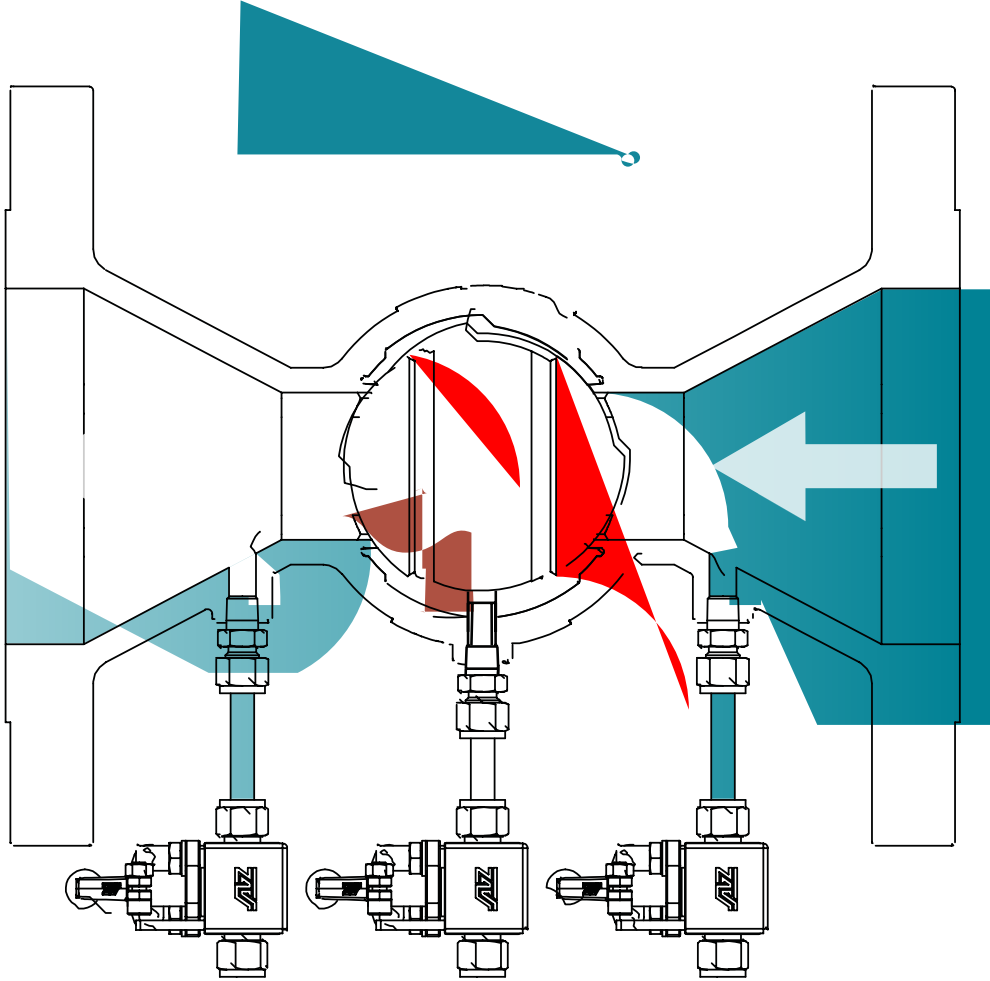
### Industrias

Petróleo y Gas • Refinerías • Ácido sulfúrico • Óxido de cloro ClO2

## Principio Funcionamiento

Bloque 2

Bloque 1



Válvula  
de inspección II

Válvula  
de purga

Válvula  
de inspección I



B  
l  
o  
q  
u  
e  
1  
y  
e  
l  
B  
l  
o  
q  
u  
e  
2

■ A  
b  
r  
a  
l  
a  
v  
á  
l  
v  
u  
l  
a  
d  
e  
p  
u  
r  
g  
a  
p  
a  
r  
a  
l  
a  
p

r  
u  
e  
b  
a  
d  
e  
e  
s  
t  
a  
n  
q  
u  
e  
i  
d  
a  
d  
.

■ S  
e  
r  
v  
i  
c  
i  
o  
s  
d  
e  
i  
n  
s  
p  
e  
c  
c  
i  
ó  
n  
y  
r  
e

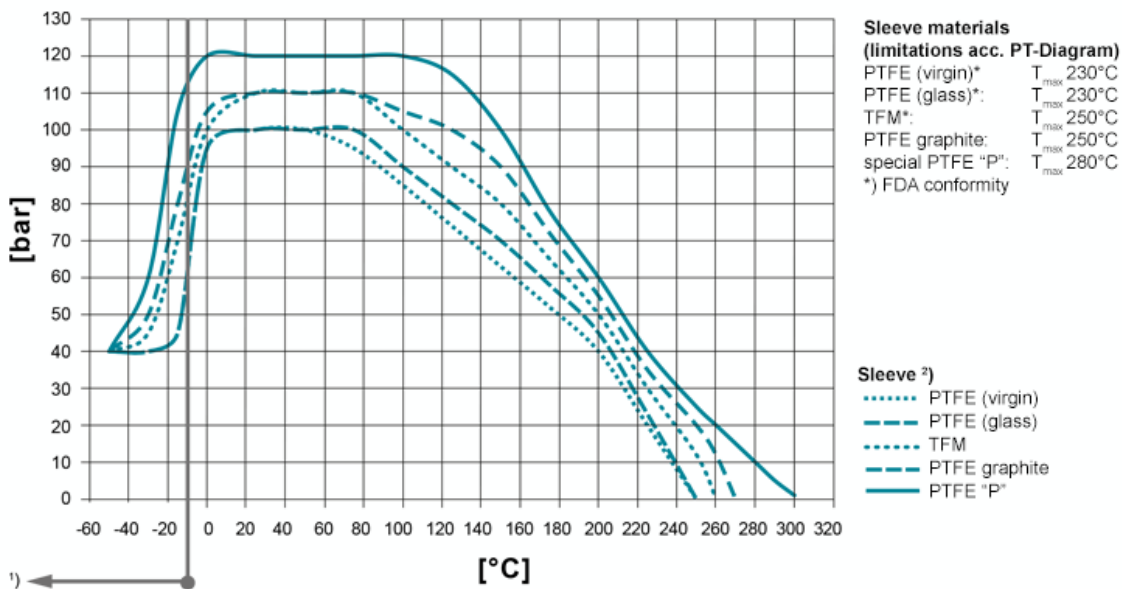
## Características de diseño

- Macho con funda de PTFE para una gran superficie de sellado: cónico y fiable

- «Doble bloqueo y purga» posible con solo una válvula
- adecuado para servicio crítico
- larga durabilidad - macho ajustable
- posiciones de salida personalizadas
- ahorro de costos en comparación con el sistema de 2 válvulas
- alternativa a las válvulas de macho tradicionales de «levantar y girar»
- A prueba de fuego acc. a API 607 / ISO 10497 (solo externamente)
- Certificación TA - Luft

## Diagrama PT

General Pressure-Temperature-Diagram



**Las temperaturas de funcionamiento <-30 ° C y> 220 ° C deben ser verificadas y aprobadas por AZ de acuerdo con las condiciones de funcionamiento.**

Además del valor P / T del manguito, también deben considerarse las limitaciones de los cuerpos de válvula. Consulte la EN 12516-1 resp. ASME B16.34 para elegir una presión adecuada (PN / clase). Los valores mostrados se refieren al acero inoxidable austenítico 1.4408 (A351 Gr. CF8M).

1) Para temperaturas de funcionamiento inferiores a -10 ° C se requieren aceros austeníticos / de baja temperatura.

2) Manguito: hay diferentes materiales / compuestos de manguito disponibles.

## Materiales

### Materiales del cuerpo estándar

- Acero al carbono 1.0619, ASTM A216 WCB
- Acero inoxidable 1.4408, ASTM A351 CF8M
- Acero inoxidable 1.4308, ASTM A351 CF8
- Fundición de acero inoxidable sin alear (baja temperatura) 1.1138, LCC / LCB / A352

### Materiales del macho estándar

- Acero inoxidable 1.4408, ASTM A351 CF8M
- Acero inoxidable 1.4308, ASTM A351 CF8

### Materiales especiales

- Hierro fundido dúctil ENJS 1049, ASTM Gr 60-40-18 / A395
- Alloy
- Monel
- Níquel
- Zirconio
- Titanio
- Tantaló
- otros materiales bajo pedido

## Sistemas de sellado

Sellado estándar para todas las aplicaciones principales; T<sub>máx</sub> 230 ° C

### Tipo STD

lee mas [...]

Sellado a prueba de fuego (API 607) con empaquetadura de grafito para más estanqueidad; T<sub>máx</sub> 230 ° C

### Tipo FS

lee mas [...]

Sellado de seguridad a prueba de incendios (API 607) para temperaturas fluctuantes

Con 3x anillos de grafito (ajustable) para mayor estanqueidad; T<sub>máx</sub> 280 ° C

### Tipo FSN

lee mas [...]

Sellado de seguridad a prueba de incendios (API 607) para temperaturas fluctuantes

con 3x empaquetaduras de grafito (muelles de disco precargados ) para más estanqueidad; T<sub>máx</sub> 280 ° C

### Tipo FSN-SL

lee mas [...]



Sellado químico para evitar la emisión fugitiva de medios agresivos y tóxicos. Con empaque de PTFE para sellado adicional del vástago; Tmáx 230 ° C

### Tipo CA

lee mas [...]

Sellado de seguridad química para temperaturas fluctuantes.  
con 3 empaquetaduras de PTFE (ajuste) para sellado adicional del vástago; Tmáx 230 ° C

### Tipo CASN

lee mas [...]

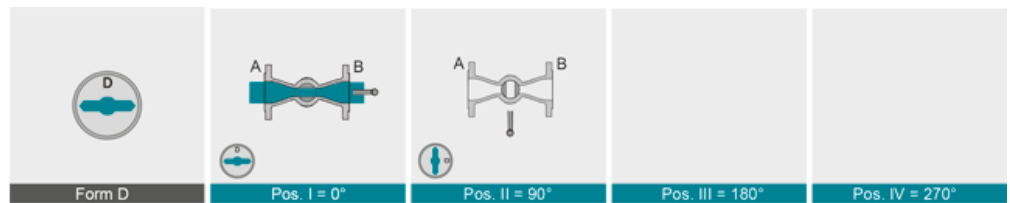
Sellado de seguridad química para temperaturas de fluctuación.

con 3x empaquetaduras de PTFE (resortes de disco con carga dinámica) para más sellado del tallo; Tmáx 230 ° C

### Tipo CASN-SL

lee mas [...]

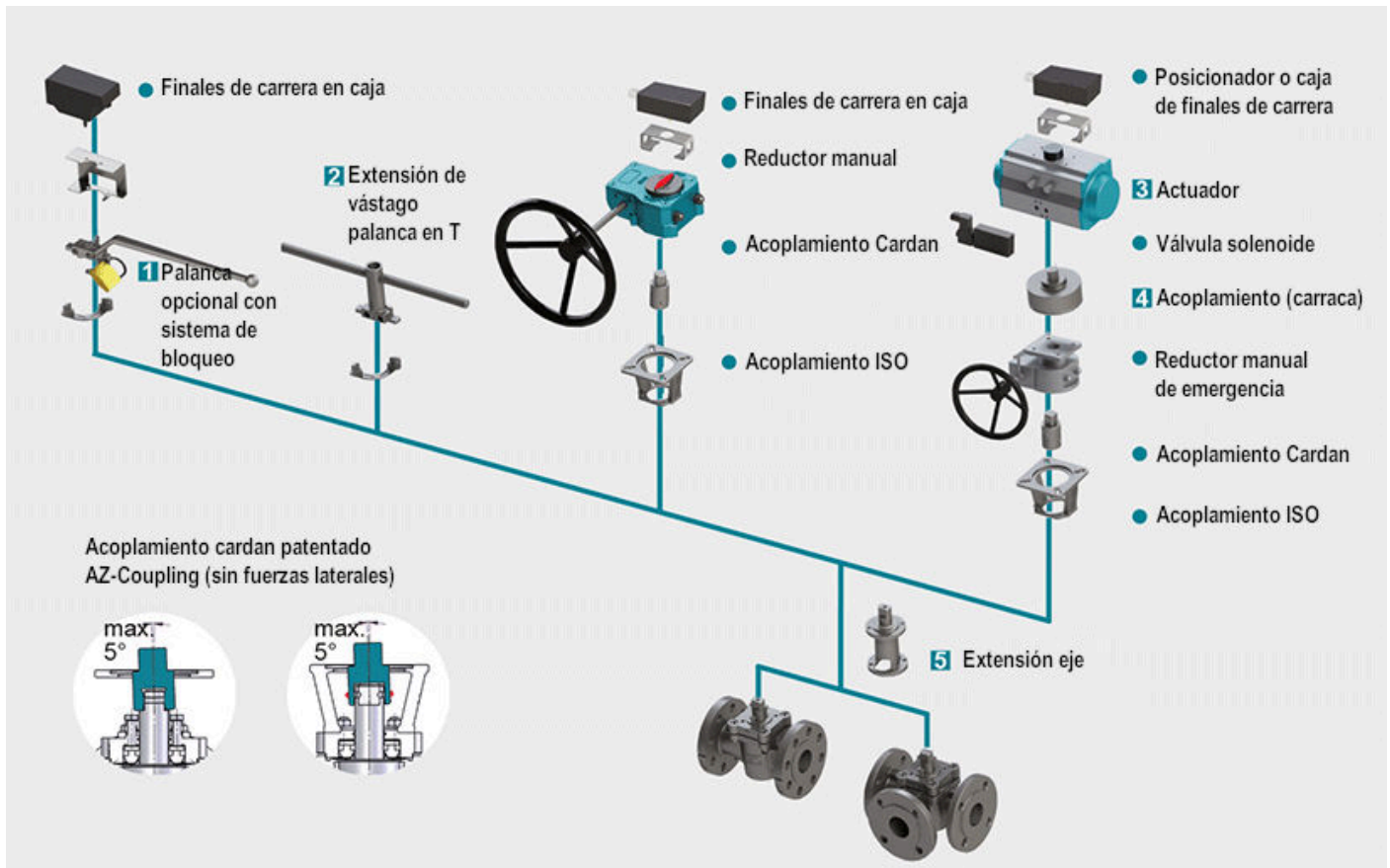
## Forma de Conexión



## Dimensiones

La válvula tipo DBI está disponible en todos los tamaños comunes Deacuerdo. a DIN / ASME

## Actuación



### 1 Dispositivos de bloqueo

Combinaciones de válvulas piloto, orificios de bloqueo, concepción lineal de llave, pasador de embolo para bloqueo.

Lee mas [...]

### 2 Extensión del vástago

Construcción sólida en acero inoxidable con llave en T, extensión estándar de 100 mm o 150 mm, longitudes no estándar disponibles bajo pedido

Lee mas [...]

### 3 Actuadores

Actuadores para brida de montaje acc. según DIN ISO 5211

Lee mas [...]

NUEVO: actuador neumático AIR GEAR para válvulas de macho con alto par  $\geq 150,000$  Nm

Lee mas [...]

### 4 Adaptador de acoplamiento

Para usar en válvulas multipuerto con actuador estándar de 90 ° para posiciones de conmutación más grandes que 90 °

Lee mas [...]

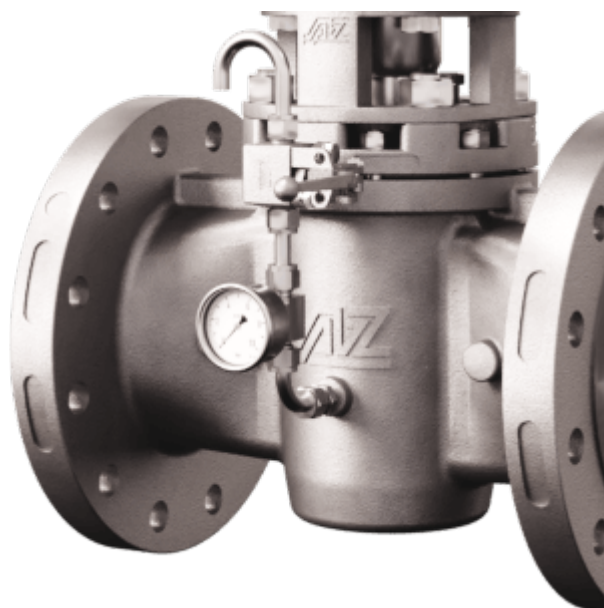
### 5 Extensión de la tapa

Construcción sólida en acero inoxidable, extensión estándar de 100 mm o 150 mm de alto, longitudes no estándar disponibles bajo pedido. Pernos hexagonales en el anillo de ajuste de libre acceso. Nota: No utilizar con

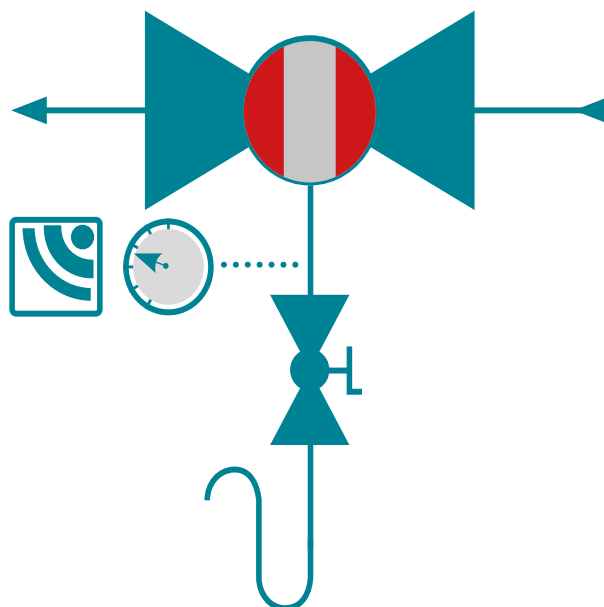
sellado FSN / FSN-SL y CASN / CASN-SL

Lee mas [...]

## Gama de productos



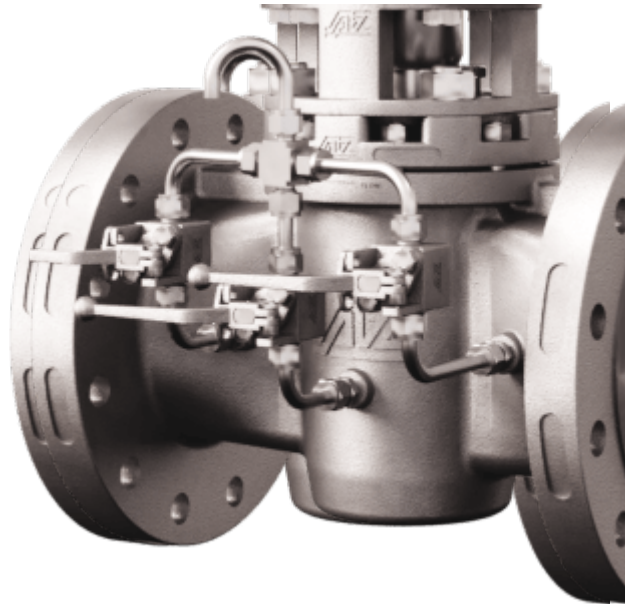
### DBI-B



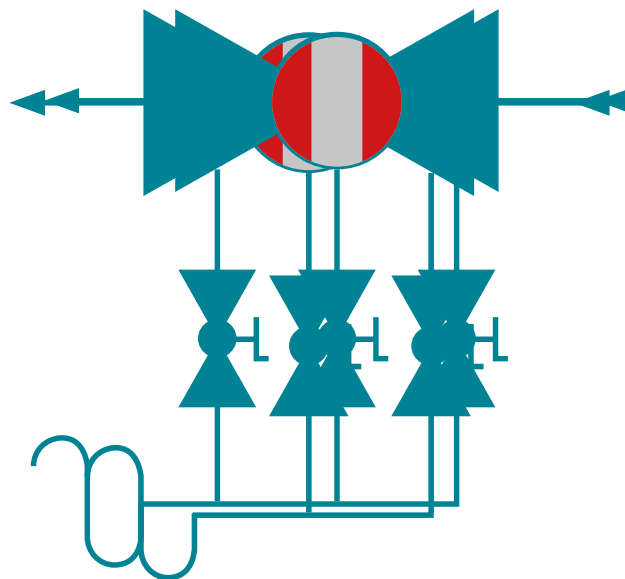
- válvula de purga para verificar la estanqueidad cuando la válvula principal está cerrada
- salida de purga estándar con tubería de «cuello de ganso»

Accesorios:

- salida de purga estándar con tubería de «cuello de ganso»
- transmisor de presión
- automatización de válvulas
- Dispositivo de bloqueo



## DBBB-21

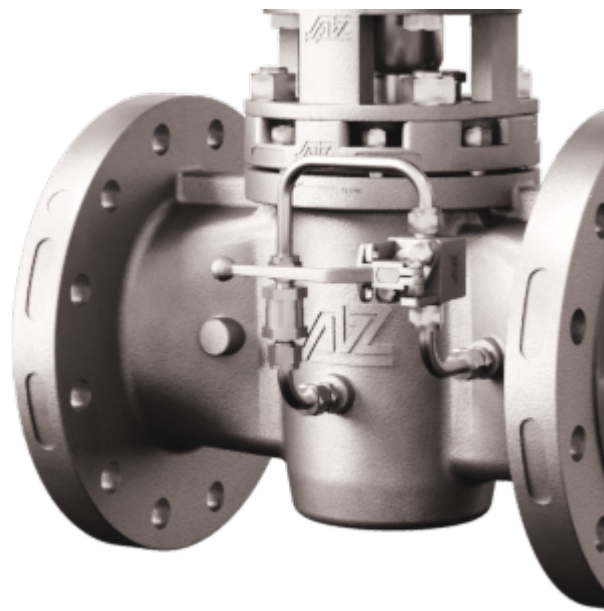


- válvula de purga para verificar la estanqueidad cuando la válvula principal está cerrada
- Válvula de inspección y/o (a gas o líquido / agua o vapor) para servicios de inspección y revisión

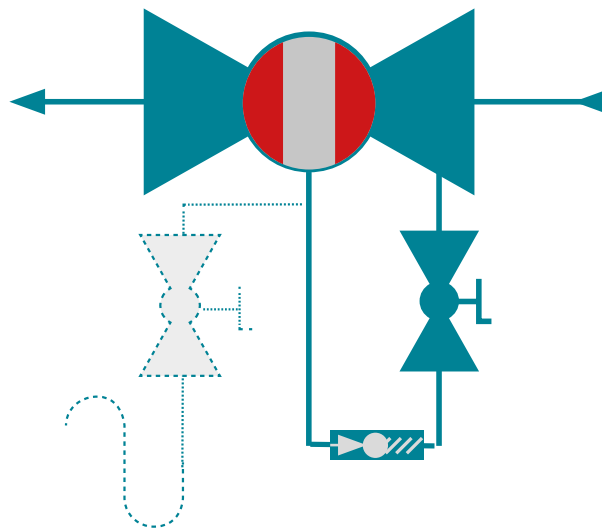
Accesorios:

- manómetro o transmisor de presión
- automatización de válvulas

- Dispositivo de bloqueo



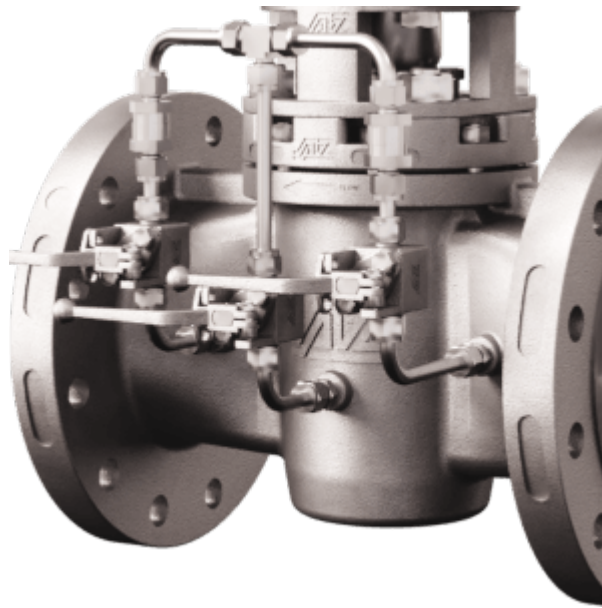
## DBI-TR1



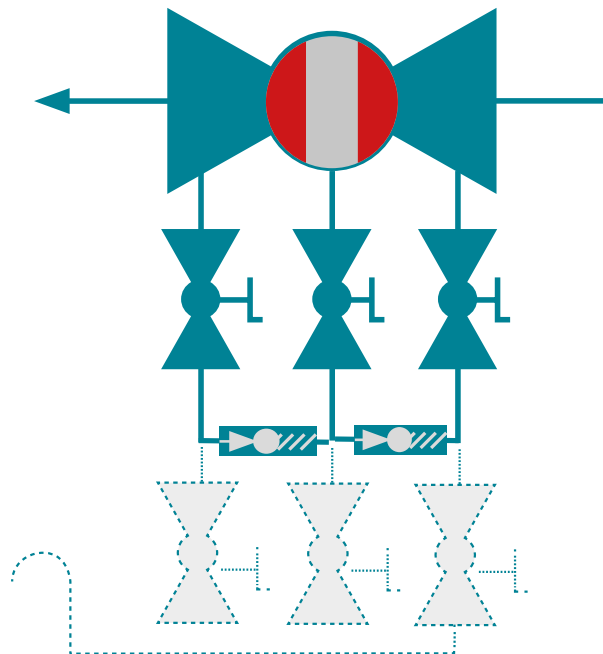
- sistema de alivio térmico para evitar la acumulación de presión debido a la expansión térmica en el macho
- válvula de aislamiento en caso de servicio

### Accesorios:

- valvula de purga
- manómetro
- transmisor de presión
- automatización de válvulas
- Dispositivo de bloqueo



## DBI-TR2



- sistema de alivio térmico para evitar la acumulación de presión debido a la expansión térmica en el macho y la tubería aguas abajo
- válvulas de colocación en caso de servicio

### Accesorios:

- válvulas de purga
- válvulas de inspección
- manómetro
- transmisor de presión
- automatización de válvulas
- Dispositivo de bloqueo