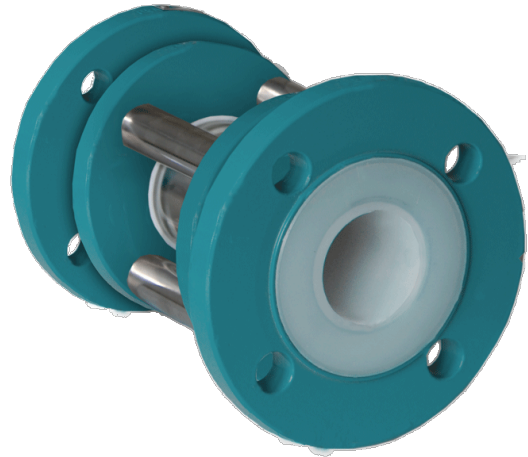


# ZIRKULAR-A

## Mirilla tubular con diámetro interior liso, con revestimiento de FEP / PFA

DIN-EN: DN 15-150 / PN 10-25

ASME: NPS 1 «- 4» / clase 150



## Características de construcción

- rango de temperatura hasta 130 ° C
- Revestimiento FEP o PFA (mínimo 3 mm)

## Materiales

### Estándar

- Hierro fundido dúctil ENJS 1049, ASTM Gr 60-40-18 / A395

### Materiales especiales

- Acero al carbono 1.0619 / ASTM A216 WCB
- Acero inoxidable 1.4308 / ASTM A351 CF8M
- Fundición de acero inoxidable sin alear (baja temperatura) 1.1138 / LCC / LCB / A352

### Mirilla

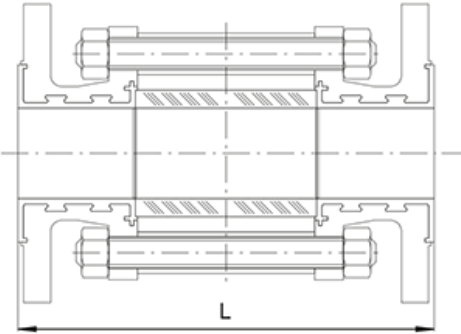
- Borosilicato

## Materiales de revestimiento

- Cuerpo: PFA, PFA-conductivo, FEP

## Dimensiones

DIN 3202/EN 558-1	DN	PN	$p_{max}^{**}$	L
	15	16	15,8	150
	20	16	13,5	150
	25	16	11,2	160
	32	16	8,7	180
	40	16	11,9	200
	50	10	9,0	230
	65	10	7,7	290
	80	10	6,2	310
	100	10	4,8	350
ASME B 16.5	150	10	4,8	350
	200	*	*	*
	250	*	*	*
	NPS	PN	$p_{max}^{**}$	L
	1"	150	11,2	160
	1½"	150	11,9	200
2"	150	9,0	230	
3"	150	6,2	310	
4"	150	4,8	350	



\* on request

Higher pressure load on request

Other DN, PN, e.g. ANSI 300 and JIS as well as other materials on request